

HOTĂRÂRE

pentru modificarea Organigramei și Statului de funcții ale Spitalului Județean de Urgență Târgu-Jiu

Consiliul Județean Gorj,

Având în vedere:

- Referatul de aprobare a proiectului de hotărâre;
 - Raportul de specialitate la proiectul de hotărâre;
 - Raportul de avizare al Comisiei de buget-finanțe;
 - Raportul de avizare al Comisiei juridice și administrație publică;
 - Raportul de avizare al Comisiei pentru sănătate și asistență socială;
 - Solicitarea managerului Spitalului Județean de Urgență Târgu-Jiu nr. 21286/2023, înregistrată la Consiliul Județean Gorj sub nr. 10866/2023;
 - Prevederile art. 173 alin. (1) lit. a) și alin. (2) lit. c), și art. 191 alin. (1) lit. a) și alin. (2) lit. a) din Ordonanța de urgență a Guvernului nr. 57/2019 privind Codul administrativ, cu modificările și completările ulterioare;
 - Prevederile art. 180 alin. (1) lit. a) din Legea nr. 95/2006 privind reforma în domeniul sănătății, republicată (r1), cu modificările și completările ulterioare;
 - Ordonanța de urgență a Guvernului nr. 162/2008 privind transferul ansamblului de atribuții și competențe exercitate de Ministerul Sănătății către autoritățile administrației publice locale, cu modificările și completările ulterioare;
 - Prevederile art. 15 din Anexa la Hotărârea Guvernului nr. 56/2009 pentru aprobarea Normelor metodologice de aplicare a Ordonanței de urgență a Guvernului nr. 162/2008 privind transferul ansamblului de atribuții și competențe exercitate de Ministerul Sănătății către autoritățile administrației publice locale, cu modificările și completările ulterioare;
 - Prevederile art. 6 din Ordinul ministrului sănătății nr. 1224/2010 privind aprobarea normativelor de personal pentru asistența medicală spitalicească, precum și pentru modificarea și completarea Ordinului ministrului sănătății publice nr. 1778/2006 privind aprobarea normativelor de personal, cu modificările și completările ulterioare;
 - Prevederile art. 4 alin. (1) - (2) din Ordinul ministrului sănătății nr. 1470/2011 pentru aprobarea criteriilor privind angajarea și promovarea în funcții, grade și trepte profesionale a personalului contractual din unitățile sanitare publice din sectorul sanitar, cu modificările și completările ulterioare;
 - Prevederile art. 31 alin. (2) - (5) din Legea-cadru nr. 153/2017 privind salarizarea personalului plătit din fonduri publice, cu modificările și completările ulterioare;
 - Hotărârea Consiliului Județean Gorj nr. 14/2012 pentru aprobarea Organigramei și Statului de funcții ale Spitalului Județean de Urgență Târgu-Jiu, cu modificările și completările ulterioare,
- În temeiul art. 182 alin. (1) și art. 196 alin. (1) lit. a) din Ordonanța de urgență a Guvernului nr. 57/2019 privind Codul administrativ, cu modificările și completările ulterioare,

HOTĂRĂȘTE:

Art. 1. Se modifică Organigrama și Statul de funcții ale Spitalului Județean de Urgență Târgu-Jiu, conform Anexelor nr. 1 și nr. 2, care fac parte integrantă din prezenta hotărâre.

Art. 2. Anexele nr. 1 și nr. 2 la Hotărârea Consiliului Județean Gorj nr. 14/2012, cu modificările și completările ulterioare, se înlocuiesc cu Anexele nr. 1 și nr. 2 la prezenta hotărâre.

Art. 3. Prevederile prezentei hotărâri vor fi duse la îndeplinire de managerul Spitalului Județean de Urgență Târgu-Jiu.

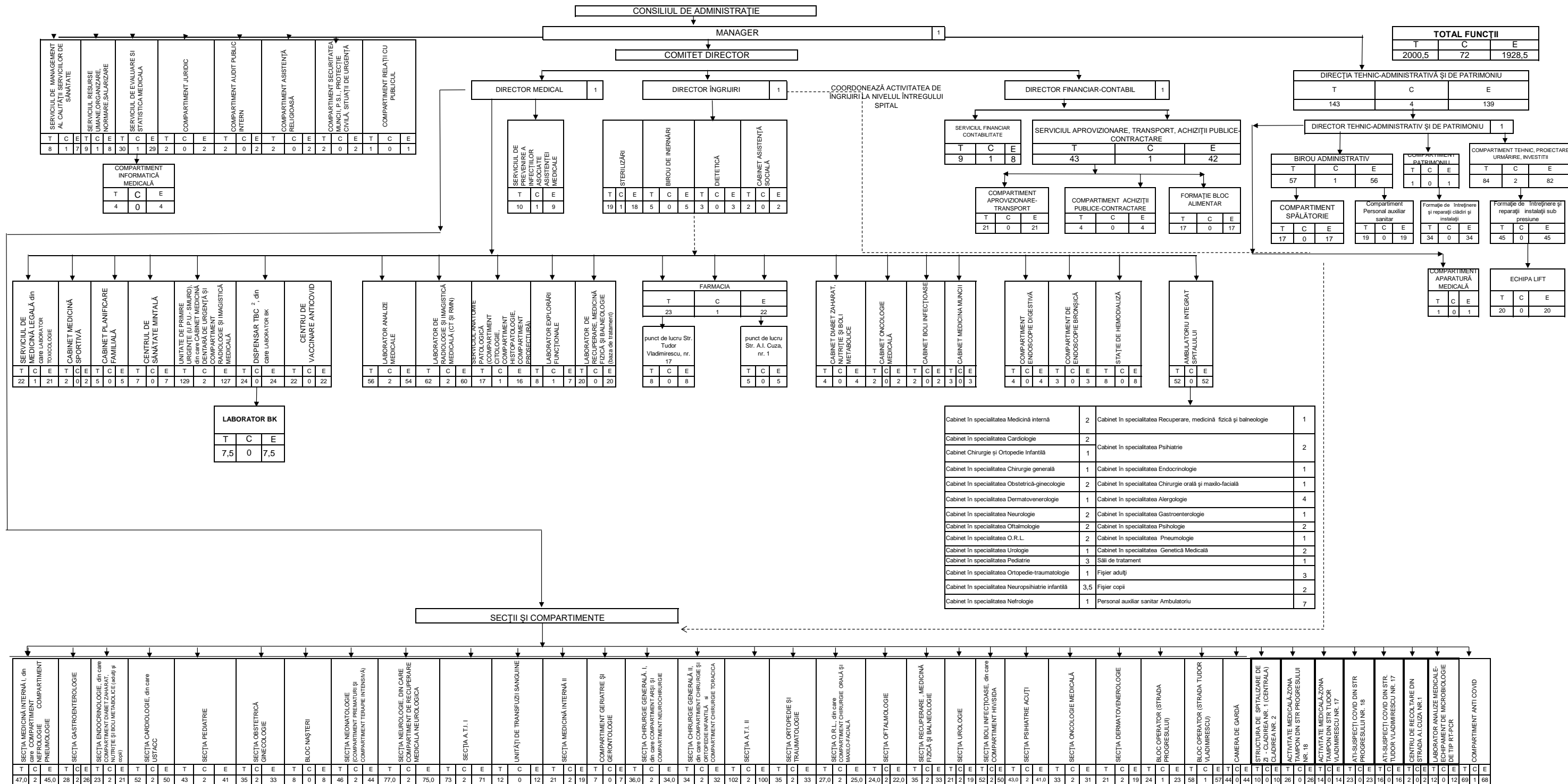
Art. 4. Prezenta hotărâre se comunică managerului Spitalului Județean de Urgență Târgu-Jiu, compartimentelor de resort din cadrul aparatului de specialitate al Consiliului Județean Gorj, precum și Instituției Prefectului - Județul Gorj.

PREȘEDINTE,
COSMIN-MIHAI POPESCU

CONTRASEMNEAZĂ,
SECRETAR GENERAL AL JUDEȚULUI,
CRISTINA-ELENA RĂDULEA-ZAMFIRESCU

Nr. _____
Adoptată în ședința din _____ 2023
Cu un număr de _____ voturi
Din numărul consilierilor prezenți

ORGANIGRAMA SPITALULUI JUDEȚEAN DE URGENȚĂ TG-JIU



NOTA :
 * T=total; C=conducere; E=executie;
¹ un post de economist, gradul profesional IA din cadrul Dispensarului TBC este înființat pe perioada derulării Programului Național de Supraveghere și Control al Tuberculozei, în conformitate cu Ordinul ministrului Sănătății nr. 422/2013.
² directorul de îngrijiri coordonează, controlează și răspunde de activitatea asistenților medicali șefi secție și delegă sarcini acestora; controlează și evaluează periodic calitatea activităților asistenților medicali și a altor categorii de personal cu pregătire medic sanitară.

PREȘEDINTE,
COSMIN-MIHAI POPESCU

Contrasemnează,
SECRETAR GENERAL AL JUDEȚULUI
CRISTINA-ELENA RĂDULEA-ZAMFIRESCU

NR. CRT.	STRUCTURA	FUNCȚIA CONTRACTUALĂ		SPECIALITATEA	TREAPTA PROFESIONALĂ / GRAD PROFESIONAL	NIVEL STUDII	CUANTUM POST	OBSERVAȚII
		1	2					
I. POSTURI FINANȚATE PRIN CONTRACT ÎNCHEIAT CU CASA DE ASIGURĂRI DE SĂNĂTATE								
COMITET DIRECTOR								
1		MANAGER			II	S	1,00	
2		DIRECTOR FINANCIAR-CONTABIL			II	S	1,00	
3		DIRECTOR MEDICAL			II	S	1,00	
4		DIRECTOR ÎNGRIJIRI			II	S	1,00	
SECȚIA MEDICINĂ INTERNĂ 1 - 62 PATURI, DIN CARE: COMPARTIMENT NEFROLOGIE - 8 PATURI COMPARTIMENT PNEUMOLOGIE - 5 PATURI (FINANȚATE PE SECȚIE 47 PATURI)								
MEDICI								
5		ȘEF SECȚIE		MEDICINĂ INTERNĂ		S	1,00	
6			MEDIC PRIMAR	MEDICINĂ INTERNĂ		S	1,00	
7			MEDIC PRIMAR	MEDICINĂ INTERNĂ		S	1,00	
8			MEDIC PRIMAR	MEDICINĂ INTERNĂ		S	1,00	
9			MEDIC SPECIALIST	MEDICINĂ INTERNĂ		S	1,00	
10			MEDIC PRIMAR	MEDICINĂ INTERNĂ		S	1,00	
11			MEDIC SPECIALIST	MEDICINĂ INTERNĂ		S	1,00	
12			MEDIC SPECIALIST	MEDICINĂ INTERNĂ		S	1,00	
PERSONAL SANITAR								
13		ASISTENT MEDICAL SEF		ASISTENȚA MEDICALĂ GENERALĂ		S	1,00	
14			ASISTENT MEDICAL PRINCIPAL	GENERALIST		PL	1,00	
15			ASISTENT MEDICAL PRINCIPAL	MEDICALA		S	1,00	
16			ASISTENT MEDICAL PRINCIPAL	GENERALIST		PL	1,00	
17			ASISTENT MEDICAL PRINCIPAL	ASISTENȚA MEDICALĂ GENERALĂ		S	1,00	
18			ASISTENT MEDICAL PRINCIPAL	ASISTENȚA MEDICALĂ GENERALĂ		S	1,00	
19			ASISTENT MEDICAL PRINCIPAL	ASISTENȚA MEDICALĂ GENERALĂ		S	1,00	
20			ASISTENT MEDICAL PRINCIPAL	GENERALIST		PL	1,00	
21			ASISTENT MEDICAL PRINCIPAL	GENERALIST		PL	1,00	
22			ASISTENT MEDICAL PRINCIPAL	GENERALIST		PL	1,00	
23			ASISTENT MEDICAL PRINCIPAL	GENERALIST		PL	1,00	
24			ASISTENT MEDICAL PRINCIPAL	GENERALIST		PL	1,00	
25			ASISTENT MEDICAL PRINCIPAL	ASISTENȚA MEDICALĂ GENERALĂ		S	1,00	
INFIRMIERE								
26			INFIRMIERĂ			G	1,00	

0	1	2	3	4	5	6	7	8
27			INFIRMIERĂ			G	1,00	

0	1	2	3	4	5	6	7	8
28			INFIRMIERĂ			G	1,00	
29			INFIRMIERĂ			G	1,00	
30			INFIRMIERĂ			G	1,00	
31			INFIRMIERĂ			G	1,00	
32			INFIRMIERĂ DEBUTANT			G	1,00	
33			INFIRMIERĂ DEBUTANT			G	1,00	
INGRIJITOARE								
34			ÎNGRIJITOARE			G	1,00	
35			ÎNGRIJITOARE			G	1,00	
36			ÎNGRIJITOARE			G	1,00	
37			ÎNGRIJITOARE			G	1,00	
COMPARTIMENT NEFROLOGIE - 8 PATURI (FINANȚATE - 7 PATURI)								
MEDICI								
38			MEDIC PRIMAR	NEFROLOGIE		S	1,00	
39			MEDIC SPECIALIST	NEFROLOGIE		S	1,00	
40			MEDIC SPECIALIST	NEFROLOGIE		S	1,00	
PERSONAL SANITAR								
41			ASISTENT MEDICAL	GENERALIST		PL	1,00	
42			ASISTENT MEDICAL	GENERALIST		M/PL/SSD/S	1,00	
43			ASISTENT MEDICAL PRINCIPAL	GENERALIST		PL	1,00	
COMPARTIMENT PNEUMOLOGIE - 5 PATURI (FINANȚATE 3 PATURI)								
MEDICI								
44			MEDIC SPECIALIST	PNEUMOLOGIE		S	1,00	
45			MEDIC REZIDENT (ULTIMUL AN)	PNEUMOLOGIE		S	1,00	
PERSONAL SANITAR								
46			ASISTENT MEDICAL	GENERALIST		PL	1,00	
47			ASISTENT MEDICAL	GENERALIST		PL	1,00	
48			ASISTENT MEDICAL	GENERALIST		M/PL/SSD/S	1,00	
49			ASISTENT MEDICAL PRINCIPAL	GENERALIST		M/PL/SSD/S	1,00	
SECȚIA GASTROENTEROLOGIE - 35 PATURI (FINANȚATE 35 PATURI)								
MEDICI								
50		ȘEF SECȚIE		GASTROENTEROLOGIE		S	1,00	
51			MEDIC SPECIALIST	GASTROENTEROLOGIE		S	1,00	
52			MEDIC PRIMAR	MEDICINA INTERNA		S	1,00	
53			MEDIC SPECIALIST	GASTROENTEROLOGIE		S	1,00	
54			MEDIC SPECIALIST	GASTROENTEROLOGIE		S	1,00	
55			MEDIC PRIMAR	GASTROENTEROLOGIE		S	1,00	
56			MEDIC SPECIALIST	GASTROENTEROLOGIE		S	1,00	
PERSONAL SANITAR								
57		ASISTENT MEDICAL ȘEF		ASISTENȚA MEDICALĂ GENERALĂ		S	1,00	
58			ASISTENT MEDICAL PRINCIPAL	ASISTENȚA MEDICALĂ GENERALĂ		S	1,00	
59			ASISTENT MEDICAL PRINCIPAL	GENERALIST		PL	1,00	
60			ASISTENT MEDICAL PRINCIPAL	MEDICALĂ		PL	1,00	
61			ASISTENT MEDICAL PRINCIPAL	GENERALIST		PL	1,00	
62			ASISTENT MEDICAL PRINCIPAL	GENERALIST		S	1,00	
63			ASISTENT MEDICAL PRINCIPAL	GENERALIST		PL	1,00	
64			ASISTENT MEDICAL PRINCIPAL	MEDICALĂ		PL	1,00	
65			ASISTENT MEDICAL PRINCIPAL	ASISTENȚA MEDICALĂ GENERALĂ		S	1,00	
66			ASISTENT MEDICAL PRINCIPAL	ASISTENȚA MEDICALĂ GENERALĂ		S	1,00	
67			ASISTENT MEDICAL PRINCIPAL	GENERALIST		PL	1,00	
68			ASISTENT MEDICAL DEBUTANT	GENERALIST		M/PL/SSD/S	1,00	

0	1	2	3	4	5	6	7	8
69			ASISTENT MEDICAL DEBUTANT	GENERALIST		M/PL/SSD/S	1,00	

0	1	2	3	4	5	6	7	8
	INFIRMIERE							
70			INFIRMIERĂ			G	1,00	
71			INFIRMIERĂ			G	1,00	
72			INFIRMIERĂ			G	1,00	
73			INFIRMIERĂ DEBUTANT			G	1,00	
74			INFIRMIERĂ			G	1,00	
	INGRIJITOARE							
75			ÎNGRIJITOARE			G	1,00	
76			ÎNGRIJITOARE			G	1,00	
77			ÎNGRIJITOARE			G	1,00	
	SECȚIA ENDOCRINOLOGIE - 34 PATURI, DIN CARE: COMPARTIMENT DIABET ZAHARAT, NUTRIȚIE ȘI BOLI METABOLICE (ADULȚI ȘI COPII) - 16 PATURI (FINANȚATE PE SECȚIE 17 PATURI)							
	MEDICI							
78		ȘEF SECȚIE		ENDOCRINOLOGIE		S	1,00	
79			MEDIC SPECIALIST	ENDOCRINOLOGIE		S	1,00	
80			MEDIC SPECIALIST	ENDOCRINOLOGIE		S	1,00	
81			MEDIC SPECIALIST	ENDOCRINOLOGIE		S	1,00	
	PERSONAL SANITAR							
82		ASISTENT MEDICAL ȘEF		ASISTENȚA MEDICALĂ GENERALĂ		S	1,00	
83			ASISTENT MEDICAL PRINCIPAL	ASISTENȚA MEDICALĂ GENERALĂ		S	1,00	
84			ASISTENT MEDICAL PRINCIPAL	ASISTENȚA MEDICALĂ GENERALĂ		S	1,00	
85			ASISTENT MEDICAL	GENERALIST		PL	1,00	
86			ASISTENT MEDICAL	GENERALIST		PL	1,00	
	INFIRMIERE							
87			INFIRMIERĂ			G	1,00	
88			INFIRMIERĂ			G	1,00	
89			INFIRMIERĂ			G	1,00	
90			INFIRMIERĂ			G	1,00	
91			INFIRMIERĂ			G	1,00	
	INGRIJITOARE							
92			ÎNGRIJITOARE			G	1,00	
93			ÎNGRIJITOARE			G	1,00	
	COMPARTIMENT DIABET ZAHARAT, NUTRIȚIE ȘI BOLI METABOLICE - 16 PATURI (FINANȚATE PE 16 PATURI)							
	MEDICI							
94			MEDIC SPECIALIST	DIABET ZAHARAT NUTRIȚIE SI BOLI METABOLICE		S	1,00	
95			MEDIC SPECIALIST	DIABET ZAHARAT NUTRIȚIE SI BOLI METABOLICE		S	1,00	
	PERSONAL SANITAR							
96			ASISTENT MEDICAL PRINCIPAL	ASISTENȚA MEDICALĂ GENERALĂ		S	1,00	
97			ASISTENT MEDICAL PRINCIPAL	ASISTENȚA MEDICALĂ GENERALĂ		S	1,00	
98			ASISTENT MEDICAL PRINCIPAL	ASISTENȚA MEDICALĂ GENERALĂ		S	1,00	
99			ASISTENT MEDICAL	GENERALIST		PL	1,00	
100			ASISTENT MEDICAL DEBUTANT	GENERALIST/MEDICALA		M/PL/SSD/S	1,00	
	SECȚIA CARDIOLOGIE - 65 PATURI, DIN CARE: COMPARTIMENT USTACC - 8 PATURI (FINANȚATE PE SECȚIE 57 PATURI)							
101		ȘEF SECȚIE		CARDIOLOGIE		S	1,00	
102			MEDIC SPECIALIST	CARDIOLOGIE		S	1,00	
103			MEDIC SPECIALIST	CARDIOLOGIE		S	1,00	
104			MEDIC SPECIALIST	CARDIOLOGIE		S	1,00	
105			MEDIC PRIMAR	CARDIOLOGIE		S	1,00	

0	1	2	3	4	5	6	7	8
106			MEDIC SPECIALIST	CARDIOLOGIE		S	1,00	

0	1	2	3	4	5	6	7	8
107			MEDIC PRIMAR	CARDIOLOGIE		S	1,00	
108			MEDIC SPECIALIST	CARDIOLOGIE		S	1,00	
109			MEDIC REZIDENT (ULTIMUL AN)	CARDIOLOGIE		S	1,00	
PERSONAL SANITAR								
110		ASISTENT MEDICAL ȘEF		GENERALIST/MEDICALĂ		S	1,00	
111			ASISTENT MEDICAL	GENERALIST		PL	1,00	
112			ASISTENT MEDICAL	GENERALIST		PL	1,00	
113			ASISTENT MEDICAL PRINCIPAL	ASISTENȚA MEDICALĂ GENERALĂ		S	1,00	
114			ASISTENT MEDICAL	GENERALIST		PL	1,00	
115			ASISTENT MEDICAL PRINCIPAL	ASISTENȚA MEDICALĂ GENERALĂ		S	1,00	
116			ASISTENT MEDICAL PRINCIPAL	GENERALIST		PL	1,00	
117			ASISTENT MEDICAL	GENERALIST		PL	1,00	
118			ASISTENT MEDICAL PRINCIPAL	ASISTENȚA MEDICALĂ GENERALĂ		S	1,00	
119			ASISTENT MEDICAL PRINCIPAL	ASISTENȚA MEDICALĂ GENERALĂ		S	1,00	
120			ASISTENT MEDICAL PRINCIPAL	GENERALIST		PL	1,00	
121			ASISTENT MEDICAL PRINCIPAL	GENERALIST		PL	1,00	
122			ASISTENT MEDICAL PRINCIPAL	GENERALIST		PL	1,00	
123			ASISTENT MEDICAL	GENERALIST		PL	1,00	
INFIRMIERE								
124			INFIRMIERĂ			G	1,00	
125			INFIRMIERĂ			G	1,00	
126			INFIRMIERĂ			G	1,00	
127			INFIRMIERĂ			G	1,00	
128			INFIRMIERĂ			G	1,00	
129			INFIRMIERĂ			G	1,00	
130			INFIRMIERĂ			G	1,00	
ÎNGRIJITOARE								
131			ÎNGRIJITOARE			G	1,00	
132			ÎNGRIJITOARE			G	1,00	
133			ÎNGRIJITOARE			G	1,00	
134			ÎNGRIJITOARE			G	1,00	
COMPARTIMENT USTACC - 8 PATURI MEDICI								
135			MEDIC PRIMAR	CARDIOLOGIE		S	1,00	
136			MEDIC PRIMAR	CARDIOLOGIE		S	1,00	
137			MEDIC SPECIALIST***	CARDIOLOGIE		S	1,00	
PERSONAL SANITAR								
138			ASISTENT MEDICAL PRINCIPAL	ASISTENȚA MEDICALĂ GENERALĂ		S	1,00	
139			ASISTENT MEDICAL PRINCIPAL	ASISTENȚA MEDICALĂ GENERALĂ		S	1,00	
140			ASISTENT MEDICAL PRINCIPAL	ASISTENȚA MEDICALĂ GENERALĂ		S	1,00	
141			ASISTENT MEDICAL PRINCIPAL	ASISTENȚA MEDICALĂ GENERALĂ		S	1,00	
142			ASISTENT MEDICAL PRINCIPAL	ASISTENȚA MEDICALĂ GENERALĂ		S	1,00	
143			ASISTENT MEDICAL PRINCIPAL	MEDICALĂ		PL	1,00	
144			ASISTENT MEDICAL PRINCIPAL	GENERALIST		PL	1,00	
145			ASISTENT MEDICAL PRINCIPAL	ASISTENȚA MEDICALĂ GENERALĂ		S	1,00	
146			ASISTENT MEDICAL DEBUTANT	GENERALIST/MEDICALĂ		M/PL/SSD/S	1,00	
147			ASISTENT MEDICAL DEBUTANT	GENERALIST/MEDICALĂ		M/PL/SSD/S	1,00	
INFIRMIERE								
148			INFIRMIERĂ			G	1,00	

0	1	2	3	4	5	6	7	8
149			INFIRMIERĂ DEBUTANT			G	1,00	
150			INFIRMIERĂ			G	1,00	
151			INFIRMIERĂ DEBUTANT			G	1,00	
152			INFIRMIERĂ DEBUTANT			G	1,00	
SECȚIA PEDIATRIE - 69 PATURI (FINANȚATE 63 PATURI)								
MEDICI								
153		ȘEF SECȚIE		PEDIATRIE		S	1,00	
154			MEDIC SPECIALIST	PEDIATRIE		S	1,00	
155			MEDIC PRIMAR	PEDIATRIE		S	1,00	
156			MEDIC SPECIALIST	PEDIATRIE		S	1,00	
157			MEDIC PRIMAR	PEDIATRIE		S	1,00	
158			MEDIC PRIMAR	PEDIATRIE		S	1,00	
159			MEDIC SPECIALIST	PEDIATRIE		S	1,00	
160			MEDIC PRIMAR	PEDIATRIE		S	1,00	
161			MEDIC PRIMAR	PEDIATRIE		S	1,00	
162			MEDIC PRIMAR	PEDIATRIE		S	1,00	
163			MEDIC PRIMAR	PEDIATRIE		S	1,00	
ASISTENȚI SOCIALI								
164			ASISTENT SOCIAL DEBUTANT	ASISTENȚA SOCIALĂ		M/PL/SSD/S	1,00	
PERSONAL SANITAR								
165		ASISTENT MEDICAL ȘEF		ASISTENȚA MEDICALĂ GENERALĂ		S	1,00	
166			ASISTENT MEDICAL PRINCIPAL	ASISTENȚA MEDICALĂ GENERALĂ		S	1,00	
167			ASISTENT MEDICAL PRINCIPAL	GENERALIST		PL	1,00	
168			ASISTENT MEDICAL PRINCIPAL	PEDIATRIE		PL	1,00	
169			ASISTENT MEDICAL PRINCIPAL	GENERALIST		PL	1,00	
170			ASISTENT MEDICAL PRINCIPAL	GENERALIST		PL	1,00	
171			ASISTENT MEDICAL	GENERALIST		PL	1,00	
172			ASISTENT MEDICAL PRINCIPAL	ASISTENȚA MEDICALĂ GENERALĂ		S	1,00	
173			ASISTENT MEDICAL PRINCIPAL	GENERALIST		PL	1,00	
174			ASISTENT MEDICAL PRINCIPAL	ASISTENȚA MEDICALĂ GENERALĂ		S	1,00	
175			ASISTENT MEDICAL	GENERALIST		PL	1,00	
176			ASISTENT MEDICAL	GENERALIST		PL	1,00	
177			ASISTENT MEDICAL PRINCIPAL	PEDIATRIE		PL	1,00	
178			ASISTENT MEDICAL PRINCIPAL	GENERALIST		PL	1,00	
179			ASISTENT MEDICAL PRINCIPAL	GENERALIST		PL	1,00	
180			ASISTENT MEDICAL PRINCIPAL	ASISTENȚA MEDICALĂ GENERALĂ		S	1,00	
181			ASISTENT MEDICAL PRINCIPAL	ASISTENȚA MEDICALĂ GENERALĂ		S	1,00	
INFIRMIERE								
182			INFIRMIERĂ			G	1,00	
183			INFIRMIERĂ			G	1,00	
184			INFIRMIERĂ			G	1,00	
185			INFIRMIERĂ			G	1,00	
186			INFIRMIERĂ			G	1,00	
187			INFIRMIERĂ			G	1,00	
188			INFIRMIERĂ			G	1,00	
189			INFIRMIERĂ			G	1,00	
ÎNGRIJITOARE								
190			ÎNGRIJITOARE			G	1,00	
191			ÎNGRIJITOARE			G	1,00	
192			ÎNGRIJITOARE			G	1,00	
193			ÎNGRIJITOARE			G	1,00	

0	1	2	3	4	5	6	7	8
194			ÎNGRIJITOARE			G	1,00	
195			ÎNGRIJITOARE			G	1,00	
SECȚIA OBSTETRICĂ - GINECOLOGIE - 50 PATURI (FINANȚATE 50 PATURI)								
MEDICI								
196		ȘEF SECȚIE		OBSTETRICĂ GINECOLOGIE		S	1,00	
197			MEDIC PRIMAR	OBSTETRICĂ GINECOLOGIE		S	1,00	
198			MEDIC PRIMAR	OBSTETRICĂ GINECOLOGIE		S	1,00	
199			MEDIC PRIMAR	OBSTETRICĂ GINECOLOGIE		S	1,00	
200			MEDIC PRIMAR	OBSTETRICĂ GINECOLOGIE		S	1,00	
201			MEDIC SPECIALIST	OBSTETRICĂ GINECOLOGIE		S	1,00	
202			MEDIC PRIMAR	OBSTETRICĂ GINECOLOGIE		S	1,00	
203			MEDIC PRIMAR	OBSTETRICĂ GINECOLOGIE		S	1,00	
204			MEDIC PRIMAR	OBSTETRICĂ GINECOLOGIE		S	1,00	
205			MEDIC PRIMAR	OBSTETRICĂ GINECOLOGIE		S	1,00	
206			MEDIC SPECIALIST	OBSTETRICĂ GINECOLOGIE		S	1,00	
207			MEDIC SPECIALIST	OBSTETRICĂ GINECOLOGIE		S	1,00	
ASISTENȚI SOCIALI								
208			ASISTENT SOCIAL DEBUTANT	ASISTENȚA SOCIALĂ		M/PL/SSD/S	1,00	
PERSONAL SANITAR								
209		ASISTENT MEDICAL ȘEF		GENERALIST		PL	1,00	
210			MOAȘE PRINCIPALĂ	MOAȘĂ		S	1,00	
211			ASISTENT MEDICAL PRINCIPAL	ASISTENȚA MEDICALĂ GENERALĂ		S	1,00	
212			MOAȘE PRINCIPALĂ	MOAȘA		S	1,00	
213			ASISTENT MEDICAL PRINCIPAL	GENERALIST		PL	1,00	
214			MOAȘE PRINCIPALĂ	MOAȘE		S	1,00	
215			ASISTENT MEDICAL PRINCIPAL	ASISTENȚA MEDICALĂ GENERALĂ		S	1,00	
216			ASISTENT MEDICAL PRINCIPAL	GENERALIST		PL	1,00	
217			ASISTENT MEDICAL PRINCIPAL	GENERALIST		PL	1,00	
218			ASISTENT MEDICAL PRINCIPAL	GENERALIST		PL	1,00	
219			ASISTENT MEDICAL PRINCIPAL	GENERALIST		PL	1,00	
220			ASISTENT MEDICAL PRINCIPAL	GENERALIST		PL	1,00	
221			ASISTENT MEDICAL PRINCIPAL	OBSTETRICĂ GINECOLOGIE		PL	1,00	
INFIRMIERE								
222			INFIRMIERĂ			G	1,00	
223			INFIRMIERĂ			G	1,00	
224			INFIRMIERĂ			G	1,00	
225			INFIRMIERA DEBUTANT			G	1,00	
226			INFIRMIERA			G	1,00	
227			INFIRMIERA			G	1,00	
ÎNGRIJITOARE								
228			ÎNGRIJITOARE			G	1,00	
229			ÎNGRIJITOARE			G	1,00	
230			ÎNGRIJITOARE			G	1,00	
BLOC NAȘTERI								
231			MOAȘĂ DEBUTANT	MOAȘĂ		S	1,00	
232			MOAȘE PRINCIPALĂ	MOAȘĂ		S	1,00	
233			MOAȘE PRINCIPALĂ	MOAȘĂ		S	1,00	
234			MOAȘE PRINCIPALĂ	MOAȘĂ		S	1,00	
235			MOAȘE PRINCIPALĂ	MOAȘĂ		S	1,00	
236			MOAȘE PRINCIPALĂ	MOAȘĂ		S	1,00	
ÎNGRIJITOARE								
237			ÎNGRIJITOARE			G	1,00	

0	1	2	3	4	5	6	7	8
238			ÎNGRIJITOARE			G	1,00	
	SECȚIA NEONATOLOGIE - 25 PATURI (FINANȚATE 13 PATURI), DIN CARE: COMPARTIMENT PREMATURI - 5 PATURI (FINANȚATE - 5 PATURI) COMPARTIMENT TERAPIE INTENSIVĂ - 7 PATURI MEDICI							
239		ȘEF SECȚIE		NEONATOLOGIE		S	1,00	
240			MEDIC SPECIALIST	NEONATOLOGIE		S	1,00	
241			MEDIC SPECIALIST	NEONATOLOGIE		S	1,00	
242			MEDIC SPECIALIST	NEONATOLOGIE		S	1,00	
243			MEDIC SPECIALIST	NEONATOLOGIE		S	1,00	
244			MEDIC SPECIALIST	NEONATOLOGIE		S	1,00	
	ASISTENȚI SOCIALI							
245			ASISTENT SOCIAL DEBUTANT	ASISTENȚA SOCIALĂ		M/PL/SSD/S	1,00	
	PERSONAL SANITAR							
246		ASISTENT MEDICAL ȘEF		ASISTENȚA MEDICALĂ GENERALĂ		S	1,00	
247			ASISTENT MEDICAL PRINCIPAL	ASISTENȚA MEDICALĂ GENERALĂ		S	1,00	
248			ASISTENT MEDICAL DEBUTANT	GENERALIST/MEDICALĂ/PEDIATRIE		M/PL/SSD/S	1,00	
249			ASISTENT MEDICAL PRINCIPAL	ASISTENȚA MEDICALĂ GENERALĂ		S	1,00	
250			ASISTENT MEDICAL PRINCIPAL	GENERALIST/MEDICALĂ/PEDIATRIE		M/PL/SSD/S	1,00	
251			ASISTENT MEDICAL PRINCIPAL	GENERALIST		PL	1,00	
252			ASISTENT MEDICAL PRINCIPAL	GENERALIST		PL	1,00	
253			ASISTENT MEDICAL PRINCIPAL	ASISTENȚA MEDICALĂ GENERALĂ		S	1,00	
254			ASISTENT MEDICAL PRINCIPAL	GENERALIST/MEDICALĂ /PEDIATRIE		M/PL/SSD/S	1,00	
255			ASISTENT MEDICAL PRINCIPAL	GENERALIST/MEDICALĂ /PEDIATRIE		M/PL/SSD/S	1,00	
256			ASISTENT MEDICAL PRINCIPAL	GENERALIST		PL	1,00	
257			ASISTENT MEDICAL	GENERALIST/MEDICALĂ /PEDIATRIE		M/PL/SSD/S	1,00	
258			ASISTENT MEDICAL PRINCIPAL	GENERALIST		PL	1,00	
259			ASISTENT MEDICAL	GENERALIST		PL	1,00	
260			ASISTENT MEDICAL	GENERALIST		PL	1,00	
261			ASISTENT MEDICAL DEBUTANT	GENERALIST/MEDICALĂ /PEDIATRIE		M/PL/SSD/S	1,00	
262			ASISTENT MEDICAL DEBUTANT	GENERALIST/MEDICALĂ /PEDIATRIE		M/PL/SSD/S	1,00	
263			ASISTENT MEDICAL DEBUTANT	GENERALIST/MEDICALĂ /PEDIATRIE		M/PL/SSD/S	1,00	
	INFIRMIERE							
264			INFIRMIERĂ			G	1,00	
265			INFIRMIERĂ			G	1,00	
266			INFIRMIERĂ			G	1,00	
267			INFIRMIERĂ DEBUTANT			G	1,00	
268			INFIRMIERĂ			G	1,00	
	ÎNGRIJITOARE							
269			ÎNGRIJITOARE			G	1,00	
270			ÎNGRIJITOARE			G	1,00	
	COMPARTIMENT TERAPIE INTENSIVĂ - 7 PATURI MEDICI							
271			MEDIC PRIMAR	NEONATOLOGIE		S	1,00	
272			MEDIC PRIMAR	PEDIATRIE		S	1,00	
	PERSONAL SANITAR							
273			ASISTENT MEDICAL PRINCIPAL	ASISTENȚA MEDICALĂ GENERALĂ		S	1,00	
274			ASISTENT MEDICAL PRINCIPAL	ASISTENȚA MEDICALĂ GENERALĂ		S	1,00	
275			ASISTENT MEDICAL PRINCIPAL	ASISTENȚA MEDICALĂ GENERALĂ		S	1,00	

0	1	2	3	4	5	6	7	8
276			ASISTENT MEDICAL PRINCIPAL	GENERALIST		PL	1,00	

0	1	2	3	4	5	6	7	8
277			ASISTENT MEDICAL PRINCIPAL	ASISTENȚA MEDICALĂ GENERALĂ		S	1,00	
278			ASISTENT MEDICAL PRINCIPAL	ASISTENȚA MEDICALĂ GENERALĂ		S	1,00	
279			ASISTENT MEDICAL PRINCIPAL	GENERALIST		PL	1,00	
280			ASISTENT MEDICAL PRINCIPAL	ASISTENȚA MEDICALĂ GENERALĂ		S	1,00	
INFIRMIERE								
281			INFIRMIERA DEBUTANT			G	1,00	
282			INFIRMIERA DEBUTANT			G	1,00	
283			INFIRMIERA DEBUTANT			G	1,00	
284			INFIRMIERA DEBUTANT			G	1,00	
SECȚIA NEUROLOGIE - 90 PATURI, DIN CARE: COMPARTIMENT DE RECUPERARE MEDICALĂ NEUROLOGICĂ - 12 PATURI (FINANȚATE 70 PATURI) MEDICI								
285		ȘEF SECȚIE		NEUROLOGIE		S	1,00	
286			MEDIC SPECIALIST	NEUROLOGIE		S	1,00	
287			MEDIC SPECIALIST	NEUROLOGIE		S	1,00	
288			MEDIC PRIMAR	NEUROLOGIE		S	1,00	
289			MEDIC PRIMAR	NEUROLOGIE		S	1,00	
290			MEDIC PRIMAR	NEUROLOGIE		S	1,00	
291			MEDIC PRIMAR	NEUROLOGIE		S	1,00	
292			MEDIC PRIMAR	NEUROLOGIE		S	1,00	
293			MEDIC PRIMAR	NEUROLOGIE		S	1,00	
PERSONAL SANITAR								
294		ASISTENT MEDICAL ȘEF		ASISTENȚA MEDICALĂ GENERALĂ		S	1,00	
295			ASISTENT MEDICAL PRINCIPAL	GENERALIST		PL	1,00	
296			ASISTENT MEDICAL PRINCIPAL	ASISTENȚA MEDICALĂ GENERALĂ		PL	1,00	
297			ASISTENT MEDICAL PRINCIPAL	ASISTENȚA MEDICALĂ GENERALĂ		S	1,00	
298			ASISTENT MEDICAL	GENERALIST		PL	1,00	
299			ASISTENT MEDICAL PRINCIPAL	MEDICALĂ (MASSEUR)		PL	1,00	
300			ASISTENT MEDICAL PRINCIPAL	GENERALIST		PL	1,00	
301			ASISTENT MEDICAL PRINCIPAL	ASISTENȚA MEDICALĂ GENERALĂ		S	1,00	
302			ASISTENT MEDICAL PRINCIPAL	GENERALIST		PL	1,00	
303			ASISTENT MEDICAL PRINCIPAL	GENERALIST		PL	1,00	
304			ASISTENT MEDICAL PRINCIPAL	GENERALIST		S	1,00	
305			ASISTENT MEDICAL PRINCIPAL	ASISTENȚA MEDICALĂ GENERALĂ		S	1,00	
306			ASISTENT MEDICAL PRINCIPAL	ASISTENȚA MEDICALĂ GENERALĂ		S	1,00	
307			ASISTENT MEDICAL	GENERALIST		PL	1,00	
308			ASISTENT MEDICAL PRINCIPAL	GENERALIST		PL	1,00	
309			ASISTENT MEDICAL PRINCIPAL	GENERALIST		PL	1,00	
310			ASISTENT MEDICAL PRINCIPAL	GENERALIST		S	1,00	
311			ASISTENT MEDICAL PRINCIPAL	GENERALIST		S	1,00	
312			ASISTENT MEDICAL PRINCIPAL	GENERALIST		PL	1,00	
313			ASISTENT MEDICAL PRINCIPAL	GENERALIST		PL	1,00	
314			ASISTENT MEDICAL PRINCIPAL	GENERALIST		PL	1,00	
315			ASISTENT MEDICAL PRINCIPAL	GENERALIST		PL	1,00	
316			ASISTENT MEDICAL PRINCIPAL	GENERALIST		PL	1,00	
317			ASISTENT MEDICAL PRINCIPAL	ASISTENȚA MEDICALĂ GENERALĂ		S	1,00	
318			ASISTENT MEDICAL PRINCIPAL	GENERALIST		M/PL/SSD/S	1,00	
INFIRMIERE								
319			INFIRMIERĂ			G	1,00	
320			INFIRMIERĂ			G	1,00	

0	1	2	3	4	5	6	7	8
321			INFIRMIERĂ			G	1,00	

0	1	2	3	4	5	6	7	8
322			INFIRMIERĂ			G	1,00	
323			INFIRMIERĂ			G	1,00	
324			INFIRMIERĂ			G	1,00	
325			INFIRMIERĂ			G	1,00	
326			INFIRMIERĂ			G	1,00	
327			INFIRMIERĂ			G	1,00	
328			INFIRMIERĂ			G	1,00	
329			INFIRMIERĂ			G	1,00	
330			INFIRMIERĂ			G	1,00	
331			INFIRMIERĂ			G	1,00	
332			INFIRMIERĂ			G	1,00	
333			INFIRMIERĂ			G	1,00	
334			INFIRMIERĂ			G	1,00	
335			INFIRMIERĂ DEBUTANT			G	1,00	
336			INFIRMIERĂ			G	1,00	
337			INFIRMIERĂ DEBUTANT			G	1,00	
338			INFIRMIERĂ DEBUTANT			G	1,00	
339			INFIRMIERĂ DEBUTANT			G	1,00	
340			INFIRMIERĂ DEBUTANT			G	1,00	
341			INFIRMIERĂ DEBUTANT			G	1,00	
342			INFIRMIERĂ DEBUTANT			G	1,00	
343			INFIRMIERĂ DEBUTANT			G	1,00	
344			INFIRMIERĂ DEBUTANT			G	1,00	
	ÎNGRIJITOARE							
345			ÎNGRIJITOARE			G	1,00	
346			ÎNGRIJITOARE			G	1,00	
347			ÎNGRIJITOARE			G	1,00	
348			ÎNGRIJITOARE			G	1,00	
349			ÎNGRIJITOARE			G	1,00	
	COMPARTIMENT DE RECUPERARE MEDICALA NEUROLOGICĂ - 12 PATURI (FINANȚATE 10 PATURI) MEDICI							
350			MEDIC PRIMAR	NEUROLOGIE		S	1,00	
	ALT PERSONAL CU STUDII SUPERIOARE							
351			KINETOTERAPEUT PRINCIPAL**	FIZIOKINETOTERAPIE		S	1,00	
352			KINETOTERAPEUT			S	1,00	
	PERSONAL SANITAR							
353			ASISTENT MEDICAL PRINCIPAL	BALNEOFIZIOTERAPIE		PL	1,00	
354			ASISTENT MEDICAL DEBUTANT	GENERALIST/MEDICALA		M/PL/SSD/S	1,00	
355			ASISTENT MEDICAL DEBUTANT	GENERALIST/MEDICALA		M/PL/SSD/S	1,00	
356			ASISTENT MEDICAL DEBUTANT	GENERALIST/MEDICALA		M/PL/SSD/S	1,00	
	INFIRMIERE							
357			INFIRMIERĂ DEBUTANT			G	1,00	
358			INFIRMIERĂ DEBUTANT			G	1,00	
359			INFIRMIERĂ DEBUTANT			G	1,00	
360			INFIRMIERĂ DEBUTANT			G	1,00	
361			INFIRMIERĂ DEBUTANT			G	1,00	
	SECȚIA ATI 1 - 15 PATURI MEDICI							

0	1	2	3	4	5	6	7	8
362		ŞEF SECŢIE		A.T.I.		S	1,00	
363			MEDIC PRIMAR	A.T.I.		S	1,00	

0	1	2	3	4	5	6	7	8
364			MEDIC SPECIALIST	A.T.I.		S	1,00	
365			MEDIC SPECIALIST	A.T.I.		S	1,00	
366			MEDIC PRIMAR	A.T.I.		S	1,00	
367			MEDIC SPECIALIST	A.T.I.		S	1,00	
368			MEDIC PRIMAR	A.T.I.		S	1,00	
369			MEDIC SPECIALIST	A.T.I.		S	1,00	
370			MEDIC SPECIALIST	A.T.I.		S	1,00	
ALT PERSONAL CU STUDII SUPERIOARE								
371			KINETOTERAPEUT	KINETOTERAPIE		S	1,00	
372			PSIHOLOG PRINCIPAL	PSIHLOGIE CLINICA		S	1,00	
PERSONAL TESA								
373			INGINER		I	S	1,00	
374			SECRETAR DEBUTANT			S	1,00	
REGISTRATORI MEDICALI								
375			REGISTRATOR MEDICAL DEBUTANT			M	1,00	
PERSONAL SANITAR								
376		ASISTENT MEDICAL ȘEF		ASISTENȚA MEDICALĂ GENERALĂ		S	1,00	
377			ASISTENT MEDICAL PRINCIPAL	GENERALIST		S	1,00	
378			ASISTENT MEDICAL PRINCIPAL	ASISTENȚA MEDICALĂ GENERALĂ		S	1,00	
379			ASISTENT MEDICAL PRINCIPAL	ASISTENȚA MEDICALĂ GENERALĂ		S	1,00	
380			ASISTENT MEDICAL PRINCIPAL	ASISTENȚA MEDICALĂ GENERALĂ		S	1,00	
381			ASISTENT MEDICAL PRINCIPAL	GENERALIST		PL	1,00	
382			ASISTENT MEDICAL PRINCIPAL	ASISTENȚA MEDICALĂ GENERALĂ		S	1,00	
383			ASISTENT MEDICAL PRINCIPAL	ASISTENȚA MEDICALĂ GENERALĂ		S	1,00	
384			ASISTENT MEDICAL PRINCIPAL	ASISTENȚA MEDICALĂ GENERALĂ		S	1,00	
385			ASISTENT MEDICAL PRINCIPAL	ASISTENȚA MEDICALĂ GENERALĂ		S	1,00	
386			ASISTENT MEDICAL PRINCIPAL	GENERALIST		PL	1,00	
387			ASISTENT MEDICAL PRINCIPAL	ASISTENȚA MEDICALĂ GENERALĂ		S	1,00	
388			ASISTENT MEDICAL	GENERALIST		PL	1,00	
389			ASISTENT MEDICAL PRINCIPAL	GENERALIST		PL	1,00	
390			ASISTENT MEDICAL PRINCIPAL	GENERALIST		S	1,00	
391			ASISTENT MEDICAL PRINCIPAL	GENERALIST		PL	1,00	
392			ASISTENT MEDICAL PRINCIPAL	ASISTENȚA MEDICALĂ GENERALĂ		S	1,00	
393			ASISTENT MEDICAL PRINCIPAL	ASISTENȚA MEDICALĂ GENERALĂ		S	1,00	
394			ASISTENT MEDICAL PRINCIPAL	ASISTENȚA MEDICALĂ GENERALĂ		S	1,00	
395			ASISTENT MEDICAL PRINCIPAL	ASISTENȚA MEDICALĂ GENERALĂ		S	1,00	
396			ASISTENT MEDICAL PRINCIPAL	GENERALIST		PL	1,00	
397			ASISTENT MEDICAL	GENERALIST		PL	1,00	
398			ASISTENT MEDICAL PRINCIPAL	ASISTENȚA MEDICALĂ GENERALĂ		S	1,00	
399			ASISTENT MEDICAL	GENERALIST		S	1,00	
400			ASISTENT MEDICAL PRINCIPAL	ASISTENȚA MEDICALĂ GENERALĂ		S	1,00	
401			ASISTENT MEDICAL PRINCIPAL	ASISTENȚA MEDICALĂ GENERALĂ		S	1,00	
402			ASISTENT MEDICAL PRINCIPAL	ASISTENȚA MEDICALĂ GENERALĂ		S	1,00	
403			ASISTENT MEDICAL	GENERALIST		PL	1,00	
404			ASISTENT MEDICAL	GENERALIST		PL	1,00	
405			ASISTENT MEDICAL	ASISTENȚA MEDICALĂ GENERALĂ		S	1,00	
406			ASISTENT MEDICAL	GENERALIST		PL	1,00	
INFIRMIERE								
407			INFIRMIERĂ			G	1,00	
408			INFIRMIERĂ			G	1,00	
409			INFIRMIERĂ			G	1,00	

0	1	2	3	4	5	6	7	8
410			INFIRMIERĂ			G	1,00	

0	1	2	3	4	5	6	7	8
411			INFIRMIERĂ			G	1,00	
412			INFIRMIERĂ			G	1,00	
413			INFIRMIERĂ			G	1,00	
414			INFIRMIERĂ			G	1,00	
415			INFIRMIERĂ			G	1,00	
416			INFIRMIERĂ			G	1,00	
417			INFIRMIERĂ DEBUTANT			G	1,00	
418			INFIRMIERĂ			G	1,00	
419			INFIRMIERĂ			G	1,00	
420			INFIRMIERĂ			G	1,00	
421			INFIRMIERĂ			G	1,00	
422			INFIRMIERĂ DEBUTANT			G	1,00	
423			INFIRMIERĂ			G	1,00	
	INGRIJITOARE							
424			ÎNGRIJITOARE			G	1,00	
425			ÎNGRIJITOARE			G	1,00	
	BRANCARDIERI							
426			BRANCARDIER			G	1,00	
427			BRANCARDIER			G	1,00	
428			BRANCARDIER			G	1,00	
429			BRANCARDIER			G	1,00	
430			BRANCARDIER			G	1,00	
431			BRANCARDIER			G	1,00	
432			BRANCARDIER			G	1,00	
433			BRANCARDIER			G	1,00	
434			BRANCARDIER			G	1,00	
	UNITĂȚI DE TRANSFUZII SANGUINE PERSONAL MEDIU SANITAR							
435			ASISTENT MEDICAL PRINCIPAL	ASISTENȚA MEDICALĂ GENERALĂ		S	1,00	
436			ASISTENT MEDICAL PRINCIPAL	MEDICALĂ		PL	1,00	
437			ASISTENT MEDICAL PRINCIPAL	GENERALIST		PL	1,00	
438			ASISTENT MEDICAL PRINCIPAL	MEDICALĂ		S	1,00	
439			ASISTENT MEDICAL PRINCIPAL	ASISTENȚA MEDICALĂ GENERALĂ		S	1,00	
440			ASISTENT MEDICAL PRINCIPAL	ASISTENȚA MEDICALĂ GENERALĂ		S	1,00	
441			ASISTENT MEDICAL PRINCIPAL	MEDICALĂ		PL	1,00	
442			ASISTENT MEDICAL PRINCIPAL	GENERALIST		PL	1,00	
443			ASISTENT MEDICAL PRINCIPAL	ASISTENȚA MEDICALĂ GENERALĂ		S	1,00	
444			ASISTENT MEDICAL PRINCIPAL	ASISTENȚA MEDICALĂ GENERALĂ		S	1,00	
445			ASISTENT MEDICAL PRINCIPAL	MEDICALĂ		S	1,00	
446			ASISTENT MEDICAL	GENERALIST		PL	1,00	
	SECȚIA MEDICINĂ INTERNĂ II - 33 PATURI (FINANȚATE 30 PATURI) MEDICI							
447			ȘEF SECȚIE	MEDICINĂ INTERNĂ		S	1,00	
448			MEDIC PRIMAR	MEDICINĂ INTERNĂ		S	1,00	
449			MEDIC SPECIALIST	MEDICINĂ INTERNĂ		S	1,00	
450			MEDIC PRIMAR	MEDICINĂ INTERNĂ		S	1,00	
451			MEDIC SPECIALIST	MEDICINĂ INTERNA		S	1,00	
	PERSONAL SANITAR							
452			ASISTENT MEDICAL ȘEF	GENERALIST		PL	1,00	

0	1	2	3	4	5	6	7	8
453			ASISTENT MEDICAL	GENERALIST		PL	1,00	
454			ASISTENT MEDICAL	GENERALIST		PL	1,00	

0	1	2	3	4	5	6	7	8
455			ASISTENT MEDICAL PRINCIPAL	GENERALIST		PL	1,00	
456			ASISTENT MEDICAL PRINCIPAL	GENERALIST		PL	1,00	
457			ASISTENT MEDICAL PRINCIPAL	GENERALIST		PL	1,00	
458			ASISTENT MEDICAL PRINCIPAL	GENERALIST		PL	1,00	
459			ASISTENT MEDICAL PRINCIPAL	GENERALIST		PL	1,00	
	INFIRMIERE							
460			INFIRMIERĂ			G	1,00	
461			INFIRMIERĂ			G	1,00	
462			INFIRMIERĂ			G	1,00	
463			INFIRMIERĂ			G	1,00	
464			INFIRMIERĂ			G	1,00	
	ÎNGRIJITOARE							
465			ÎNGRIJITOARE			G	1,00	
466			ÎNGRIJITOARE			G	1,00	
467			ÎNGRIJITOARE			G	1,00	
	COMPARTIMENT GERIATRIE ȘI GERONTOLOGIE - 15 PATURI (FINANȚATE 10 PATURI) MEDICI							
468			MEDIC PRIMAR	GERIATRIE GERONTOLOGIE		S	1,00	
	PERSONAL SANITAR							
469			ASISTENT MEDICAL PRINCIPAL	ASISTENȚA MEDICALĂ GENERALĂ		S	1,00	
470			ASISTENT MEDICAL PRINCIPAL	GENERALIST		PL	1,00	
471			ASISTENT MEDICAL PRINCIPAL	GENERALIST		PL	1,00	
472			ASISTENT MEDICAL PRINCIPAL	GENERALIST		PL	1,00	
473			ASISTENT MEDICAL PRINCIPAL	GENERALIST		PL	1,00	
	INFIRMIERE							
474			INFIRMIERA DEBUTANT			G	1,00	
	SECȚIA CHIRURGIE GENERALĂ I - 50 PATURI, DIN CARE: COMPARTIMENT ARȘI - 6 PATURI COMPARTIMENT NEUROCHIRURGIE - 5 PATURI (FINANȚATE PE SECȚIE 39 PATURI)							
	MEDICI							
475		ȘEF SECȚIE		CHIRURGIE		S	1,00	
476			MEDIC PRIMAR	CHIRURGIE GENERALĂ		S	1,00	
477			MEDIC PRIMAR	CHIRURGIE		S	1,00	
478			MEDIC PRIMAR	CHIRURGIE		S	1,00	
479			MEDIC PRIMAR	CHIRURGIE		S	1,00	
480			MEDIC SPECIALIST	CHIRURGIE		S	1,00	
481			MEDIC SPECIALIST	CHIRURGIE		S	1,00	
	PERSONAL SANITAR							
482		ASISTENT MEDICAL ȘEF		GENERALIST		PL	1,00	
483			ASISTENT MEDICAL	GENERALIST		PL	1,00	
484			ASISTENT MEDICAL PRINCIPAL	GENERALIST		PL	1,00	
485			ASISTENT MEDICAL PRINCIPAL	GENERALIST		PL	1,00	
486			ASISTENT MEDICAL PRINCIPAL	GENERALIST		PL	1,00	
487			ASISTENT MEDICAL DEBUTANT	GENERALIST/MEDICALĂ		M/PL/SSD/S	1,00	
488			ASISTENT MEDICAL PRINCIPAL	GENERALIST		PL	1,00	
489			ASISTENT MEDICAL	GENERALIST		PL	1,00	
490			ASISTENT MEDICAL PRINCIPAL	ASISTENȚA MEDICALĂ GENERALĂ		S	1,00	
491			ASISTENT MEDICAL PRINCIPAL	GENERALIST		PL	1,00	

0	1	2	3	4	5	6	7	8
492			ASISTENT MEDICAL PRINCIPAL	GENERALIST		S	1,00	
493			ASISTENT MEDICAL PRINCIPAL	GENERALIST		PL	1,00	

0	1	2	3	4	5	6	7	8
494			ASISTENT MEDICAL PRINCIPAL	GENERALIST		PL	1,00	
	INFIRMIERE							
495			INFIRMIERĂ DEBUTANT			G	1,00	
496			INFIRMIERĂ			G	1,00	
497			INFIRMIERĂ			G	1,00	
498			INFIRMIERĂ			G	1,00	
499			INFIRMIERĂ DEBUTANT			G	1,00	
	ÎNGRIJITOARE							
500			ÎNGRIJITOARE			G	1,00	
501			ÎNGRIJITOARE			G	1,00	
502			ÎNGRIJITOARE			G	1,00	
503			ÎNGRIJITOARE			G	1,00	
504			ÎNGRIJITOARE			G	1,00	
	COMPARTIMENT ARȘI - 3 PATURI MEDICI							
505			MEDIC SPECIALIST	CHIRURGIE PLASTICĂ ȘI REPARATORIE		S	1,00	
	PERSONAL SANITAR							
506			ASISTENT MEDICAL DEBUTANT	GENERALIST/MEDICALA		M/PL/SSD/S	1,00	
	COMPARTIMENT NEUROGHIRURGIE - 5 PATURI MEDICI							
507			MEDIC SPECIALIST	NEUROCHIRURGIE		S	1,00	
508			ASISTENT MEDICAL DEBUTANT	GENERALIST		M/PL/SSD/S	1,00	
509			ASISTENT MEDICAL DEBUTANT	GENERALIST		M/PL/SSD/S	1,00	
510			ASISTENT MEDICAL DEBUTANT	GENERALIST		M/PL/SSD/S	1,00	
	SECȚIA CHIRURGIE GENERALĂ II - 53 PATURI, DIN CARE : COMPARTIMENT CHIRURGIE ȘI ORTOPEDIE INFANTILĂ - 9 PATURI COMPARTIMENT CHIRURGIE TORACICA - 5 PATURI (FINANȚATE PE SECȚIE - 39 PATURI)							
	MEDICI							
511		ȘEF SECȚIE		CHIRURGIE		S	1,00	
512			MEDIC PRIMAR	CHIRURGIE GENERALĂ		S	1,00	
513			MEDIC PRIMAR	CHIRURGIE GENERALĂ		S	1,00	
514			MEDIC PRIMAR	CHIRURGIE GENERALĂ		S	1,00	
515			MEDIC SPECIALIST	CHIRURGIE GENERALĂ		S	1,00	
516			MEDIC REZIDENT	CHIRURGIE GENERALĂ		S	1,00	
517			MEDIC SPECIALIST	CHIRURGIE GENERALĂ		S	1,00	
	PERSONAL SANITAR							
518		ASISTENT MEDICAL ȘEF		GENERALIST		PL	1,00	
519			ASISTENT MEDICAL PRINCIPAL	GENERALIST		PL	1,00	
520			ASISTENT MEDICAL PRINCIPAL	GENERALIST		PL	1,00	
521			ASISTENT MEDICAL PRINCIPAL	GENERALIST		PL	1,00	
522			ASISTENT MEDICAL	GENERALIST		PL	1,00	
523			ASISTENT MEDICAL PRINCIPAL	GENERALIST		PL	1,00	
524			ASISTENT MEDICAL PRINCIPAL	MEDICALA		PL	1,00	
525			ASISTENT MEDICAL PRINCIPAL	GENERALIST		PL	1,00	
526			ASISTENT MEDICAL PRINCIPAL	GENERALIST		PL	1,00	
527			ASISTENT MEDICAL PRINCIPAL	GENERALIST		PL	1,00	
528			ASISTENT MEDICAL PRINCIPAL	GENERALIST		S	1,00	

0	1	2	3	4	5	6	7	8
529			ASISTENT MEDICAL PRINCIPAL	GENERALIST		PL	1,00	
530			ASISTENT MEDICAL	GENERALIST		PL	1,00	

0	1	2	3	4	5	6	7	8
	INFIRMIERE							
531			INFIRMIERĂ			G	1,00	
532			INFIRMIERĂ			G	1,00	
533			INFIRMIERĂ			G	1,00	
534			INFIRMIERĂ			G	1,00	
535			INFIRMIERĂ			G	1,00	
	ÎNGRIJITOARE							
536			ÎNGRIJITOARE			G	1,00	
537			ÎNGRIJITOARE			G	1,00	
538			ÎNGRIJITOARE			G	1,00	
539			ÎNGRIJITOARE			G	1,00	
	COMPARTIMENT CHIRURGIE ȘI ORTOPEDIE INFANTILĂ - 9 PATURI (FINANȚATE 9 PATURI)							
	MEDICI							
540			MEDIC PRIMAR	CHIRURGIE PEDIATRICĂ		S	1,00	
541			MEDIC SPECIALIST	CHIRURGIE PEDIATRICĂ		S	1,00	
	INFIRMIERE							
542			INFIRMIERĂ			G	1,00	
	COMPARTIMENT CHIRURGIE TORACICA - 5 PATURI (FINANȚATE 3 PATURI)							
	MEDICI							
543			MEDIC SPECIALIST	CHIRURGIE TORACICA		S	1,00	
	PERSONAL SANITAR							
544			ASISTENT MEDICAL DEBUTANT	GENERALIST/MEDICALA		M/PL/SSD/S	1,00	
	SECȚIA ATI II - 25 PATURI MEDICI							
545		ȘEF SECȚIE		A.T.I.		S	1,00	
546			MEDIC PRIMAR	A.T.I.		S	1,00	
547			MEDIC PRIMAR	A.T.I.		S	1,00	
548			MEDIC PRIMAR	A.T.I.		S	1,00	
549			MEDIC PRIMAR	A.T.I.		S	1,00	
550			MEDIC SPECIALIST	A.T.I.		S	1,00	
551			MEDIC SPECIALIST	A.T.I.		S	1,00	
552			MEDIC REZIDENT	A.T.I.		S	1,00	
553			MEDIC SPECIALIST	A.T.I.		S	1,00	
554			MEDIC SPECIALIST	A.T.I.		S	1,00	
555			MEDIC SPECIALIST	A.T.I.		S	1,00	
556			MEDIC SPECIALIST	A.T.I.		S	1,00	
557			MEDIC SPECIALIST	A.T.I.		S	1,00	
558			MEDIC SPECIALIST	A.T.I.		S	1,00	
	ALT PERSONAL CU STUDII SUPERIOARE							
559			KINETOTERAPEUT PRINCIPAL	KINETOTERAPIE		S	1,00	
560			PSIHOLOG PRINCIPAL	PSIHOLOGIE		S	1,00	
	REGISTRATORI MEDICALI							
561			REGISTRATOR MEDICAL DEBUTANT			M	1,00	
	PERSONAL TESA							
562			INGINER		I	S	1,00	
563			SECRETAR DEBUTANT			M	1,00	

0	1	2	3	4	5	6	7	8
	PERSONAL SANITAR							
564		ASISTENT MEDICAL ȘEF		ASISTENȚA MEDICALĂ GENERALĂ		S	1,00	
565			ASISTENT MEDICAL	GENERALIST		PL	1,00	
566			ASISTENT MEDICAL PRINCIPAL	ASISTENȚA MEDICALĂ GENERALĂ		S	1,00	
567			ASISTENT MEDICAL PRINCIPAL	GENERALIST		PL	1,00	
568			ASISTENT MEDICAL PRINCIPAL	MEDICALĂ		PL	1,00	
569			ASISTENT MEDICAL PRINCIPAL	GENERALIST		PL	1,00	
570			ASISTENT MEDICAL PRINCIPAL	ASISTENȚA MEDICALĂ GENERALĂ		S	1,00	
571			ASISTENT MEDICAL PRINCIPAL	MEDICALĂ		PL	1,00	
572			ASISTENT MEDICAL PRINCIPAL	ASISTENȚA MEDICALĂ GENERALĂ		S	1,00	
573			ASISTENT MEDICAL PRINCIPAL	GENERALIST		PL	1,00	
574			ASISTENT MEDICAL PRINCIPAL	GENERALIST		S	1,00	
575			ASISTENT MEDICAL PRINCIPAL	ASISTENȚA MEDICALĂ GENERALĂ		S	1,00	
576			ASISTENT MEDICAL PRINCIPAL	ASISTENȚA MEDICALĂ GENERALĂ		S	1,00	
577			ASISTENT MEDICAL PRINCIPAL	GENERALIST		PL	1,00	
578			ASISTENT MEDICAL PRINCIPAL	ASISTENȚA MEDICALĂ GENERALĂ		S	1,00	
579			ASISTENT MEDICAL PRINCIPAL	GENERALIST		PL	1,00	
580			ASISTENT MEDICAL PRINCIPAL	ASISTENȚA MEDICALĂ GENERALĂ		S	1,00	
581			ASISTENT MEDICAL PRINCIPAL	ASISTENȚA MEDICALĂ GENERALĂ		S	1,00	
582			ASISTENT MEDICAL PRINCIPAL	GENERALIST		PL	1,00	
583			ASISTENT MEDICAL PRINCIPAL	ASISTENȚA MEDICALĂ GENERALĂ		S	1,00	
584			ASISTENT MEDICAL PRINCIPAL	GENERALIST		PL	1,00	
585			ASISTENT MEDICAL PRINCIPAL	MEDICALĂ		S	1,00	
586			ASISTENT MEDICAL PRINCIPAL	GENERALĂ		PL	1,00	
587			ASISTENT MEDICAL PRINCIPAL	GENERALIST		PL	1,00	
588			ASISTENT MEDICAL PRINCIPAL	GENERALIST		PL	1,00	
589			ASISTENT MEDICAL PRINCIPAL	ASISTENȚA MEDICALĂ GENERALĂ		S	1,00	
590			ASISTENT MEDICAL PRINCIPAL	GENERALIST		PL	1,00	
591			ASISTENT MEDICAL PRINCIPAL	GENERALIST		PL	1,00	
592			ASISTENT MEDICAL PRINCIPAL	GENERALIST		PL	1,00	
593			ASISTENT MEDICAL	GENERALIST		PL	1,00	
594			ASISTENT MEDICAL	ASISTENȚA MEDICALĂ GENERALĂ		S	1,00	
595			ASISTENT MEDICAL	GENERALIST		PL	1,00	
596			ASISTENT MEDICAL PRINCIPAL	GENERALIST		PL	1,00	
597			ASISTENT MEDICAL PRINCIPAL	GENERALIST		PL	1,00	
598			ASISTENT MEDICAL PRINCIPAL	ASISTENȚA MEDICALĂ GENERALĂ		S	1,00	
599			ASISTENT MEDICAL PRINCIPAL	GENERALIST		PL	1,00	
600			ASISTENT MEDICAL	GENERALIST		PL	1,00	
601			ASISTENT MEDICAL PRINCIPAL	GENERALIST		PL	1,00	
602			ASISTENT MEDICAL	GENERALIST		PL	1,00	
603			ASISTENT MEDICAL	ASISTENȚA MEDICALĂ GENERALĂ		S	1,00	
604			ASISTENT MEDICAL	GENERALIST		PL	1,00	
605			ASISTENT MEDICAL	GENERALIST		PL	1,00	
606			ASISTENT MEDICAL	GENERALIST		PL	1,00	
607			ASISTENT MEDICAL	GENERALIST		PL	1,00	
608			ASISTENT MEDICAL PRINCIPAL	GENERALIST		PL	1,00	
609			ASISTENT MEDICAL PRINCIPAL	GENERALIST		PL	1,00	
610			ASISTENT MEDICAL PRINCIPAL	ASISTENT MEDICAL GENERALIST		S	1,00	
611			ASISTENT MEDICAL PRINCIPAL	ASISTENT MEDICAL GENERALIST		S	1,00	
612			ASISTENT MEDICAL	GENERALIST		PL	1,00	
613			ASISTENT MEDICAL PRINCIPAL	GENERALIST		PL	1,00	

0	1	2	3	4	5	6	7	8
614			ASISTENT MEDICAL PRINCIPAL	ASISTENT MEDICAL GENERALIST		PL	1,00	

0	1	2	3	4	5	6	7	8
INFIRMIERE								
615			INFIRMIERĂ			G	1,00	
616			INFIRMIERĂ			G	1,00	
617			INFIRMIERĂ			G	1,00	
618			INFIRMIERĂ			G	1,00	
619			INFIRMIERĂ			G	1,00	
620			INFIRMIERĂ			G	1,00	
621			INFIRMIERĂ			G	1,00	
622			INFIRMIERĂ			G	1,00	
623			INFIRMIERĂ			G	1,00	
624			INFIRMIERĂ			G	1,00	
625			INFIRMIERĂ			G	1,00	
626			INFIRMIERĂ			G	1,00	
627			INFIRMIERĂ			G	1,00	
628			INFIRMIERĂ			G	1,00	
629			INFIRMIERĂ			G	1,00	
630			INFIRMIERĂ			G	1,00	
631			INFIRMIERĂ			G	1,00	
632			INFIRMIERĂ			G	1,00	
633			INFIRMIERĂ			G	1,00	
634			INFIRMIERĂ			G	1,00	
635			INFIRMIERĂ			G	1,00	
ÎNGRIJITOARE								
636			ÎNGRIJITOARE			G	1,00	
637			ÎNGRIJITOARE			G	1,00	
638			ÎNGRIJITOARE			G	1,00	
BRANCARDIERI								
639			BRANCARDIER			G	1,00	
640			BRANCARDIER			G	1,00	
641			BRANCARDIER			G	1,00	
642			BRANCARDIER			G	1,00	
643			BRANCARDIER			G	1,00	
644			BRANCARDIER			G	1,00	
645			BRANCARDIER			G	1,00	
646			BRANCARDIER			G	1,00	
SECȚIA ORTOPEDIE ȘI TRAUMATOLOGIE - 48 PATURI (FINANTATE 48 PATURI) -SALA DE KINETOTERAPIE- ORTOPEDIE-TRAUMATOLOGIE MEDICI								
647		ȘEF SECȚIE		ORTOPEDIE TRAUMATOLOGIE		S	1,00	
648			MEDIC PRIMAR	ORTOPEDIE TRAUMATOLOGIE		S	1,00	
649			MEDIC PRIMAR	ORTOPEDIE TRAUMATOLOGIE		S	1,00	
650			MEDIC PRIMAR	ORTOPEDIE TRAUMATOLOGIE		S	1,00	
651			MEDIC PRIMAR	ORTOPEDIE TRAUMATOLOGIE		S	1,00	
652			MEDIC PRIMAR	ORTOPEDIE TRAUMATOLOGIE		S	1,00	
653			MEDIC PRIMAR	ORTOPEDIE TRAUMATOLOGIE		S	1,00	
654			MEDIC PRIMAR	ORTOPEDIE TRAUMATOLOGIE		S	1,00	
655			MEDIC PRIMAR	ORTOPEDIE TRAUMATOLOGIE		S	1,00	
PERSONAL SANITAR								
656		ASISTENT MEDICAL ȘEF		GENERALIST		PL	1,00	

0	1	2	3	4	5	6	7	8
657			ASISTENT MEDICAL PRINCIPAL	GENERALIST		PL	1,00	
658			ASISTENT MEDICAL PRINCIPAL	ASISTENȚĂ MEDICALĂ GENERALĂ		S	1,00	

0	1	2	3	4	5	6	7	8
659			ASISTENT MEDICAL PRINCIPAL	ASISTENȚĂ MEDICALĂ GENERALĂ		S	1,00	
660			ASISTENT MEDICAL PRINCIPAL	GENERALIST		PL	1,00	
661			ASISTENT MEDICAL PRINCIPAL	MEDICALĂ		PL	1,00	
662			ASISTENT MEDICAL PRINCIPAL	GENERALIST		PL	1,00	
663			ASISTENT MEDICAL PRINCIPAL	GENERALIST		PL	1,00	
664			ASISTENT MEDICAL PRINCIPAL	GENERALIST		PL	1,00	
665			ASISTENT MEDICAL PRINCIPAL	MEDICALĂ (MASSEUR)		PL	1,00	
666			MASSEUR			M	1,00	
667			ASISTENT MEDICAL DEBUTANT	GENERALIST/MEDICALA		M/PL/SSD/S	1,00	
668			ASISTENT MEDICAL DEBUTANT	GENERALIST/MEDICALA		M/PL/SSD/S	1,00	
669			ASISTENT MEDICAL	GENERALIST/MEDICALA		PL	1,00	
INFIRMIERE								
670			INFIRMIERĂ			G	1,00	
671			INFIRMIERĂ			G	1,00	
672			INFIRMIERĂ			G	1,00	
673			INFIRMIERĂ			G	1,00	
674			INFIRMIERĂ			G	1,00	
675			INFIRMIERĂ			G	1,00	
BRANCARDIERI								
676			BRANCARDIER			G	1,00	
ÎNGRIJITOARE								
677			ÎNGRIJITOARE			G	1,00	
678			ÎNGRIJITOARE			G	1,00	
679			ÎNGRIJITOARE			G	1,00	
680			ÎNGRIJITOARE			G	1,00	
SALA DE KINETOTERAPIE ALT PERSONAL CU STUDII SUPERIOARE								
681			KINETOTERAPEUT PRINCIPAL	KINETOTERAPIE		S	1,00	
SECȚIA ORL - 33 PATURI, DIN CARE: COMPARTIMENT CHIRURGIE ORALA ȘI MAXILO FACIALA - 8 PATURI (FINANȚATE PE SECȚIE 25 PATURI)								
MEDICI								
682		ȘEF SECȚIE		ORL		S	1,00	
683			MEDIC PRIMAR	ORL		S	1,00	
684			MEDIC PRIMAR	ORL		S	1,00	
685			MEDIC PRIMAR	ORL		S	1,00	
686			MEDIC PRIMAR	ORL		S	1,00	
687			MEDIC SPECIALIST	ORL		S	1,00	
688			MEDIC PRIMAR	ORL		S	1,00	
PERSONAL SANITAR								
689		ASISTENT MEDICAL ȘEF		ASISTENȚĂ MEDICALĂ GENERALĂ		S	1,00	
690			ASISTENT MEDICAL DEBUTANT	GENERALIST		PL/SSD/S	1,00	
691			ASISTENT MEDICAL PRINCIPAL	MEDICALĂ		PL	1,00	
692			ASISTENT MEDICAL PRINCIPAL	GENERALIST		PL	1,00	
693			ASISTENT MEDICAL PRINCIPAL	ASISTENȚĂ MEDICALĂ GENERALĂ		S	1,00	
694			ASISTENT MEDICAL PRINCIPAL	GENERALIST		PL	1,00	
695			ASISTENT MEDICAL PRINCIPAL	GENERALIST		PL	1,00	
696			ASISTENT MEDICAL DEBUTANT	GENERALIST/MEDICALA		PL/SSD/S	1,00	
INFIRMIERE								

0	1	2	3	4	5	6	7	8
697			INFIRMIERĂ			G	1,00	
698			INFIRMIERĂ			G	1,00	

0	1	2	3	4	5	6	7	8
699			INFIRMIERĂ			G	1,00	
700			INFIRMIERĂ DEBUTANT			G	1,00	
701			INFIRMIERĂ			G	1,00	
INGRIJITOARE								
702			ÎNGRIJITOARE			G	1,00	
703			ÎNGRIJITOARE			G	1,00	
704			ÎNGRIJITOARE			G	1,00	
COMPARTIMENT CHIRURGIE ORALĂ ȘI MAXILO-FACIALĂ - 8 PATURI (FINANȚATE 8 PATURI) MEDICI								
705			MEDIC PRIMAR	CHIRURGIE BUCO MAXILO FACIALĂ		S	1,00	
706			MEDIC PRIMAR	CHIRURGIE BUCO MAXILO FACIALĂ		S	1,00	
PERSONAL SANITAR								
707			ASISTENT MEDICAL PRINCIPAL	PEDIATRIE		PL	1,00	
708			ASISTENT MEDICAL PRINCIPAL	GENERALIST		PL	1,00	
(FINANȚATE 35 PATURI) MEDICI								
709		ȘEF SECȚIE		OFTALMOLOGIE		S	1,00	
710			MEDIC PRIMAR	OFTALMOLOGIE		S	1,00	
711			MEDIC PRIMAR	OFTALMOLOGIE		S	1,00	
712			MEDIC PRIMAR	OFTALMOLOGIE		S	1,00	
713			MEDIC PRIMAR	OFTALMOLOGIE		S	1,00	
714			MEDIC PRIMAR	OFTALMOLOGIE		S	1,00	
715			MEDIC SPECIALIST	OFTALMOLOGIE		S	1,00	
PERSONAL SANITAR								
716		ASISTENT MEDICAL ȘEF		ASISTENTA MEDICALĂ GENERALĂ		S	1,00	
717			ASISTENT MEDICAL PRINCIPAL	ASISTENTA MEDICALĂ GENERALĂ		S	1,00	
718			ASISTENT MEDICAL PRINCIPAL	ASISTENTA MEDICALĂ GENERALĂ		S	1,00	
719			ASISTENT MEDICAL PRINCIPAL	GENERALIST		PL	1,00	
720			ASISTENT MEDICAL PRINCIPAL	MEDICALĂ		PL	1,00	
721			ASISTENT MEDICAL PRINCIPAL	ASISTENTA MEDICALĂ GENERALĂ		S	1,00	
722			ASISTENT MEDICAL PRINCIPAL	GENERALIST		PL	1,00	
723			ASISTENT MEDICAL DEBUTANT	GENERALIST/MEDICALĂ		M/PL/SSD/S	1,00	
724			ASISTENT MEDICAL DEBUTANT	GENERALIST/MEDICALĂ		M/PL/SSD/S	1,00	
INFIRMIERE								
725			INFIRMIERĂ DEBUTANT			G	1,00	
726			INFIRMIERĂ			G	1,00	
727			INFIRMIERĂ			G	1,00	
728			INFIRMIERĂ DEBUTANT			G	1,00	
729			INFIRMIERĂ DEBUTANT			G	1,00	
INGRIJITOARE								
730			ÎNGRIJITOARE			G	1,00	
731			ÎNGRIJITOARE			G	1,00	
732			ÎNGRIJITOARE			G	1,00	
SECȚIA RECUPERARE, MEDICINĂ FIZICĂ ȘI BALNEOLOGIE - 56 PATURI (FINANȚATE 38 PATURI) MEDICI								
733		ȘEF SECȚIE		BALNEOLOGIE RECUPERARE MEDICALĂ		S	1,00	

0	1	2	3	4	5	6	7	8
734			MEDIC PRIMAR	BALNEOFIZIOLOGIE		S	1,00	
735			MEDIC PRIMAR	BALNEOLOGIE RECUPERARE MEDICALĂ		S	1,00	

0	1	2	3	4	5	6	7	8
736			MEDIC PRIMAR	RECUPERARE, MEDICINĂ FIZICĂ ȘI BALNEOLOGIE		S	1,00	
737			MEDIC PRIMAR	RECUPERARE, MEDICINĂ FIZICĂ ȘI BALNEOLOGIE		S	1,00	
738			MEDIC SPECIALIST	RECUPERARE, MEDICINĂ FIZICĂ ȘI BALNEOLOGIE		S	1,00	
PERSONAL SANITAR								
739		ASISTENT MEDICAL ȘEF		ASISTENTA MEDICALA GENERALA		S	1,00	
740			ASISTENT MEDICAL PRINCIPAL	GENERALIST		PL	1,00	
741			ASISTENT MEDICAL PRINCIPAL	GENERALIST		PL	1,00	
742			ASISTENT MEDICAL PRINCIPAL	GENERALIST		PL	1,00	
743			ASISTENT MEDICAL PRINCIPAL	GENERALIST		PL	1,00	
744			ASISTENT MEDICAL PRINCIPAL	ASISTENȚA MEDICALĂ GENERALĂ		S	1,00	
745			ASISTENT MEDICAL PRINCIPAL	ASISTENȚA MEDICALĂ GENERALĂ		S	1,00	
746			ASISTENT MEDICAL PRINCIPAL	GENERALIST		PL	1,00	
747			ASISTENT MEDICAL PRINCIPAL	GENERALIST		PL	1,00	
748			ASISTENT MEDICAL PRINCIPAL	GENERALIST		PL	1,00	
749			ASISTENT MEDICAL DEBUTANT	GENERALIST/MEDICALA		M/PL/SSD/S	1,00	
INFIRMIERE								
750			INFIRMIERĂ			G	1,00	
751			INFIRMIERĂ			G	1,00	
752			INFIRMIERĂ			G	1,00	
753			INFIRMIERĂ			G	1,00	
754			INFIRMIERĂ			G	1,00	
755			INFIRMIERĂ DEBUTANT			G	1,00	
756			INFIRMIERĂ DEBUTANT			G	1,00	
757			INFIRMIERĂ DEBUTANT			G	1,00	
758			INFIRMIERĂ DEBUTANT			G	1,00	
759			INFIRMIERĂ DEBUTANT			G	1,00	
760			INFIRMIERĂ DEBUTANT			G	1,00	
761			INFIRMIERĂ			G	1,00	
762			INFIRMIERĂ			G	1,00	
763			INFIRMIERĂ DEBUTANT			G	1,00	
INGRIJITOARE								
764			ÎNGRIJITOARE			G	1,00	
765			ÎNGRIJITOARE			G	1,00	
766			ÎNGRIJITOARE			G	1,00	
767			ÎNGRIJITOARE			G	1,00	
SECȚIA UROLOGIE - 25 PATURI (FINANȚATE 24 PATURI) MEDICI								
768		ȘEF SECȚIE		UROLOGIE		S	1,00	
769			MEDIC PRIMAR	UROLOGIE		S	1,00	
770			MEDIC PRIMAR	UROLOGIE		S	1,00	
771			MEDIC SPECIALIST	UROLOGIE		S	1,00	
772			MEDIC SPECIALIST	UROLOGIE		S	1,00	
773			MEDIC REZIDNT (ULTIMUL AN)	UROLOGIE		S	1,00	
PERSONAL SANITAR								
774		ASISTENT MEDICAL ȘEF		GENERALIST/MEDICALA		S	1,00	

0	1	2	3	4	5	6	7	8
775			ASISTENT MEDICAL PRINCIPAL	GENERALIST		S	1,00	
776			ASISTENT MEDICAL PRINCIPAL	ASISTENTĂ MEDICALĂ GENERALĂ		S	1,00	

0	1	2	3	4	5	6	7	8
777			ASISTENT MEDICAL PRINCIPAL	ASISTENTĂ MEDICALĂ GENERALĂ		S	1,00	
778			ASISTENT MEDICAL	GENERALIST		PL	1,00	
779			ASISTENT MEDICAL PRINCIPAL	MEDICALĂ		PL	1,00	
780			ASISTENT MEDICAL DEBUTANT	GENERALIST		PL	1,00	
781			ASISTENT MEDICAL PRINCIPAL	ASISTENTĂ MEDICALĂ GENERALĂ		S	1,00	
INFIRMIERE								
782			INFIRMIERĂ			G	1,00	
783			INFIRMIERĂ			G	1,00	
784			INFIRMIERĂ			G	1,00	
785			INFIRMIERĂ			G	1,00	
786			INFIRMIERĂ			G	1,00	
INGRIJITOARE								
787			ÎNGRIJITOARE			G	1,00	
788			ÎNGRIJITOARE			G	1,00	
SECȚIA BOLI INFECȚIOASE - 55 PATURI, DIN CARE: COMPARTIMENT HIV/SIDA - 5 PATURI (FINANȚATE 29 PATURI)								
MEDICI								
789		ȘEF SECȚIE		BOLI INFECȚIOASE		S	1,00	
790			MEDIC PRIMAR	BOLI INFECȚIOASE		S	1,00	
791			MEDIC REZIDENT (ANUL V)	BOLI INFECȚIOASE		S	1,00	
792			MEDIC SPECIALIST	BOLI INFECȚIOASE		S	1,00	
793			MEDIC PRIMAR	BOLI INFECȚIOASE		S	1,00	
794			MEDIC			S	1,00	
795			MEDIC			S	1,00	
PERSONAL SANITAR								
796		ASISTENT MEDICAL SEF		GENERALIST		PL	1,00	
797			ASISTENT MEDICAL PRINCIPAL	GENERALIST		PL	1,00	
798			ASISTENT MEDICAL PRINCIPAL	GENERALIST		PL	1,00	
799			ASISTENT MEDICAL PRINCIPAL	MEDICALĂ		PL	1,00	
800			ASISTENT MEDICAL PRINCIPAL	MEDICALĂ		PL	1,00	
801			ASISTENT MEDICAL PRINCIPAL	GENERALIST		PL	1,00	
802			ASISTENT MEDICAL PRINCIPAL	ASISTENTĂ MEDICALĂ GENERALĂ		S	1,00	
803			ASISTENT MEDICAL PRINCIPAL	MEDICALĂ		PL	1,00	
804			ASISTENT MEDICAL	GENERALIST		PL	1,00	
805			ASISTENT MEDICAL PRINCIPAL	MEDICALĂ		PL	1,00	
806			ASISTENT MEDICAL PRINCIPAL	GENERALIST		PL	1,00	
807			ASISTENT MEDICAL PRINCIPAL	GENERALIST		PL	1,00	
808			ASISTENT MEDICAL PRINCIPAL	GENERALIST		PL	1,00	
809			ASISTENT MEDICAL PRINCIPAL	GENERALIST		PL	1,00	
810			ASISTENT MEDICAL PRINCIPAL	GENERALIST		PL	1,00	
811			ASISTENT MEDICAL PRINCIPAL	GENERALIST		PL	1,00	
812			ASISTENT MEDICAL PRINCIPAL	GENERALIST		PL	1,00	
813			ASISTENT MEDICAL PRINCIPAL	GENERALIST		PL	1,00	
814			ASISTENT MEDICAL PRINCIPAL	GENERALIST		PL	1,00	
815			ASISTENT MEDICAL PRINCIPAL	GENERALIST		PL	1,00	
816			ASISTENT MEDICAL PRINCIPAL	GENERALIST		PL	1,00	
817			ASISTENT MEDICAL PRINCIPAL	GENERALIST		PL	1,00	
818			ASISTENT MEDICAL PRINCIPAL	GENERALIST		PL	1,00	

0	1	2	3	4	5	6	7	8
819			ASISTENT MEDICAL PRINCIPAL	GENERALIST		PL	1,00	

0	1	2	3	4	5	6	7	8
	INFIRMIERE							
820			INFIRMIERĂ			G	1,00	
821			INFIRMIERĂ			G	1,00	
822			INFIRMIERĂ			G	1,00	
823			INFIRMIERĂ			G	1,00	
824			INFIRMIERĂ			G	1,00	
825			INFIRMIERĂ			G	1,00	
826			INFIRMIERĂ			G	1,00	
827			INFIRMIERĂ			G	1,00	
828			INFIRMIERĂ			G	1,00	
829			INFIRMIERĂ			G	1,00	
830			INFIRMIERĂ			G	1,00	
	INGRIJITOARE							
831			ÎNGRIJITOARE			G	1,00	
832			ÎNGRIJITOARE			G	1,00	
833			ÎNGRIJITOARE			G	1,00	
834			ÎNGRIJITOARE			G	1,00	
835			ÎNGRIJITOARE			G	1,00	
	COMPARTIMENT HIV/SIDA- 5 PATURI (FINANȚATE 3 PATURI) MEDICI							
836			MEDIC PRIMAR	BOLI INFECȚIOASE		S	1,00	
	PERSONAL SANITAR							
837			ASISTENT MEDICAL	GENERALIST/MEDICALA		M/PL/SSD/S	1,00	
838			ASISTENT MEDICAL	GENERALIST/MEDICALA		M/PL/SSD/S	1,00	
839			ASISTENT MEDICAL	GENERALIST/MEDICALA		M/PL/SSD/S	1,00	
	INFIRMIERE							
840			INFIRMIERĂ			G	1,00	
	SECȚIA PSIHIATRIE-ACUȚI - 60 PATURI (FINANȚATE 60 PATURI) MEDICI							
841		ȘEF SECȚIE		PSIHIATRIE		S	1,00	
842			MEDIC PRIMAR	PSIHIATRIE		S	1,00	
843			MEDIC PRIMAR	PSIHIATRIE		S	1,00	
844			MEDIC PRIMAR	PSIHIATRIE		S	1,00	
845			MEDIC PRIMAR	PSIHIATRIE		S	1,00	
846			MEDIC PRIMAR	PSIHIATRIE		S	1,00	
847			MEDIC PRIMAR	PSIHIATRIE		S	1,00	
848			MEDIC PRIMAR	PSIHIATRIE		S	1,00	
849			MEDIC SPECIALIST	PSIHIATRIE		S	1,00	
	ALT PERSONAL CU STUDII SUPERIOARE							
850			PSIHOLOG PRINCIPAL	PSIHLOGIE CLINICA		S	1,00	
	PERSONAL SANITAR							
851		ASISTENT MEDICAL ȘEF		ASISTENTĂ MEDICALĂ GENERALĂ		S	1,00	
852			ASISTENT MEDICAL PRINCIPAL	ASISTENTĂ MEDICALĂ GENERALĂ		S	1,00	
853			ASISTENT MEDICAL PRINCIPAL	ASISTENTĂ MEDICALĂ GENERALĂ		S	1,00	
854			ASISTENT MEDICAL PRINCIPAL	ASISTENTĂ MEDICALĂ GENERALĂ		S	1,00	
855			ASISTENT MEDICAL PRINCIPAL	ASISTENTĂ MEDICALĂ GENERALĂ		S	1,00	
856			ASISTENT MEDICAL PRINCIPAL	MEDICALĂ		PL	1,00	

0	1	2	3	4	5	6	7	8
857			ASISTENT MEDICAL PRINCIPAL	GENERALIST		PL	1,00	

0	1	2	3	4	5	6	7	8
858			ASISTENT MEDICAL PRINCIPAL	MEDICALĂ		PL	1,00	
859			ASISTENT MEDICAL PRINCIPAL	GENERALIST		PL	1,00	
860			ASISTENT MEDICAL PRINCIPAL	GENERALIST		PL	1,00	
861			ASISTENT MEDICAL PRINCIPAL	GENERALIST		S	1,00	
862			ASISTENT MEDICAL PRINCIPAL	GENERALIST		PL	1,00	
863			ASISTENT MEDICAL PRINCIPAL	ASISTENTĂ MEDICALĂ GENERALĂ		S	1,00	
864			ASISTENT MEDICAL PRINCIPAL	ASISTENTĂ MEDICALĂ GENERALĂ		S	1,00	
865			ASISTENT MEDICAL PRINCIPAL	GENERALIST		PL	1,00	
866			ASISTENT MEDICAL PRINCIPAL	ASISTENTĂ MEDICALĂ GENERALĂ		S	1,00	
867			ASISTENT MEDICAL DEBUTANT	GENERALIST/MEDICALA		M/PL/SSD/S	1,00	
INFIRMIERE								
868			INFIRMIERĂ			G	1,00	
869			INFIRMIERĂ DEBUTANT			G	1,00	
870			INFIRMIERĂ			G	1,00	
871			INFIRMIERĂ			G	1,00	
872			INFIRMIERĂ			G	1,00	
873			INFIRMIERĂ			G	1,00	
874			INFIRMIERĂ			G	1,00	
875			INFIRMIERĂ			G	1,00	
ÎNGRIJITOARE								
876			ÎNGRIJITOARE			G	1,00	
877			ÎNGRIJITOARE			G	1,00	
878			ÎNGRIJITOARE			G	1,00	
MUNCITORI NECALIFICATI								
879			MUNCITOR NECALIFICAT		I	G	1,00	
880			MUNCITOR NECALIFICAT		I	G	1,00	
881			MUNCITOR NECALIFICAT		I	G	1,00	
882			MUNCITOR NECALIFICAT		I	G	1,00	
883			MUNCITOR NECALIFICAT		I	G	1,00	
SECȚIA ONCOLOGIE MEDICALĂ - 46 PATURI (FINANȚATE 45 PATURI) 24 PATURI APROBATE TEMPORAR MEDICI								
884		ȘEF SECȚIE		ONCOLOGIE CHIMIOTERAPIE		S	1,00	
885			MEDIC PRIMAR	ONCOLOGIE CHIMIOTERAPIE		S	1,00	
886			MEDIC SPECIALIST	ONCOLOGIE		S	1,00	
887			MEDIC PRIMAR	ONCOLOGIE		S	1,00	
888			MEDIC REZIDENT	ONCOLOGIE		S	1,00	
889			MEDIC SPECIALIST	ONCOLOGIE		S	1,00	
890			MEDIC REZIDENT (ULTIMUL AN)	ONCOLOGIE CHIMIOTERAPIE		S	1,00	
PERSONAL SANITAR								
891		ASISTENT MEDICAL ȘEF		GENERALIST/MEDICALA		PL/SSD/S	1,00	
892			ASISTENT MEDICAL PRINCIPAL	GENERALIST		PL	1,00	
893			ASISTENT MEDICAL PRINCIPAL	MEDICINĂ GENERALĂ		PL	1,00	
894			ASISTENT MEDICAL PRINCIPAL	GENERALIST		PL	1,00	
895			ASISTENT MEDICAL PRINCIPAL	OBSTRETRICA GINECOLOGIE		PL	1,00	
896			ASISTENT MEDICAL PRINCIPAL	ASISTENTĂ MEDICALĂ GENERALĂ		S	1,00	
897			ASISTENT MEDICAL PRINCIPAL	ASISTENTĂ MEDICALĂ GENERALĂ		S	1,00	
898			ASISTENT MEDICAL PRINCIPAL	GENERALIST		PL	1,00	
899			ASISTENT MEDICAL PRINCIPAL	GENERALIST		PL	1,00	
900			ASISTENT MEDICAL PRINCIPAL	GENERALIST		S	1,00	

0	1	2	3	4	5	6	7	8
901			ASISTENT MEDICAL PRINCIPAL	GENERALIST		PL	1,00	
902			ASISTENT MEDICAL	GENERALIST		PL	1,00	

0	1	2	3	4	5	6	7	8
903			ASISTENT MEDICAL PRINCIPAL	GENERALIST		S	1,00	
904			ASISTENT MEDICAL PRINCIPAL	ASISTENTĂ MEDICALĂ GENERALĂ		S	1,00	
905			ASISTENT MEDICAL PRINCIPAL	GENERALIST		PL	1,00	
INFIRMIERE								
906			INFIRMIERĂ			G	1,00	
907			INFIRMIERĂ			G	1,00	
908			INFIRMIERĂ			G	1,00	
909			INFIRMIERĂ			G	1,00	
910			INFIRMIERĂ			G	1,00	
911			INFIRMIERĂ			G	1,00	
912			INFIRMIERĂ			G	1,00	
ÎNGRIJITOARE								
913			ÎNGRIJITOARE			G	1,00	
914			ÎNGRIJITOARE			G	1,00	
915			ÎNGRIJITOARE			G	1,00	
916			ÎNGRIJITOARE			G	1,00	
SECȚIA DERMATOVENEROLOGIE - 30 PATURI (FINANȚATE 30 PATURI) MEDICI								
917		ȘEF SECȚIE		DERMATO VENEROLOGIE		S	1,00	
918			MEDIC PRIMAR	DERMATO VENEROLOGIE		S	1,00	
919			MEDIC PRIMAR	DERMATO-VENERICE		S	1,00	
920			MEDIC PRIMAR	DERMATO VENEROLOGIE		S	1,00	
921			MEDIC PRIMAR	DERMATO VENEROLOGIE		S	1,00	
PERSONAL SANITAR								
922		ASISTENT MEDICAL ȘEF		GENERALIST		PL	1,00	
923			ASISTENT MEDICAL PRINCIPAL	GENERALIST		PL	1,00	
924			ASISTENT MEDICAL	GENERALIST		PL	1,00	
925			ASISTENT MEDICAL PRINCIPAL	MEDICALĂ		PL	1,00	
926			ASISTENT MEDICAL PRINCIPAL	GENERALIST		PL	1,00	
927			ASISTENT MEDICAL	GENERALIST		PL	1,00	
928			ASISTENT MEDICAL	GENERALIST		PL	1,00	
929			ASISTENT MEDICAL PRINCIPAL	GENERALIST		PL	1,00	
930			ASISTENT MEDICAL	ASISTENTĂ MEDICALĂ GENERALĂ		S	1,00	
INFIRMIERE								
931			INFIRMIERĂ			G	1,00	
932			INFIRMIERĂ			G	1,00	
933			INFIRMIERĂ DEBUTANT			G	1,00	
934			INFIRMIERĂ			G	1,00	
935			INFIRMIERĂ			G	1,00	
ÎNGRIJITOARE								
936			ÎNGRIJITOARE			G	1,00	
937			ÎNGRIJITOARE			G	1,00	
BLOCURI OPERATOII OPERATOR (STRADA PROGRESULUI) PERSONAL SANITAR								
938		ASISTENT MEDICAL ȘEF		MOAȘĂ		S	1,00	
939			MOAȘĂ PRINCIPALĂ	MOAȘĂ		S	1,00	
940			MOAȘĂ PRINCIPALĂ	MOAȘĂ		S	1,00	
941			MOAȘĂ PRINCIPALĂ	MOAȘĂ		S	1,00	
942			MOAȘĂ PRINCIPALĂ	MOAȘĂ		S	1,00	

0	1	2	3	4	5	6	7	8
943			MOAȘĂ PRINCIPALĂ	MOAȘĂ		S	1,00	

0	1	2	3	4	5	6	7	8
944			MOAȘĂ PRINCIPALĂ	MOAȘA		S	1,00	
945			MOAȘĂ PRINCIPALĂ	MOAȘA		S	1,00	
INFIRMIERE								
946			INFIRMIERĂ			G	1,00	
947			INFIRMIERĂ			G	1,00	
948			INFIRMIERĂ			G	1,00	
949			INFIRMIERĂ			G	1,00	
950			INFIRMIERĂ DEBUTANT			G	1,00	
951			INFIRMIERĂ DEBUTANT			G	1,00	
952			INFIRMIERĂ			G	1,00	
953			INFIRMIERĂ			G	1,00	
954			INFIRMIERĂ			G	1,00	
955			INFIRMIERĂ			G	1,00	
ÎNGRIJITOARE								
956			ÎNGRIJITOARE			G	1,00	
957			ÎNGRIJITOARE			G	1,00	
958			ÎNGRIJITOARE			G	1,00	
959			ÎNGRIJITOARE			G	1,00	
BRANCARDIERI								
960			BRANCARDIER			G	1,00	
961			BRANCARDIER			G	1,00	
BLOC OPERATOR (STRADA TUDOR VLADIMIRESCU)								
PERSONAL SANITAR								
962		ASISTENT MEDICAL ȘEF		ASISTENTĂ MEDICALĂ GENERALĂ		S	1,00	
963			ASISTENT MEDICAL PRINCIPAL	ASISTENTĂ MEDICALĂ GENERALĂ		S	1,00	
964			ASISTENT MEDICAL PRINCIPAL	GENERALIST		PL	1,00	
965			ASISTENT MEDICAL PRINCIPAL	ASISTENTĂ MEDICALĂ GENERALĂ		S	1,00	
966			ASISTENT MEDICAL PRINCIPAL	MEDICALĂ		PL	1,00	
967			ASISTENT MEDICAL PRINCIPAL	MEDICALĂ		PL	1,00	
968			ASISTENT MEDICAL PRINCIPAL	ASISTENTĂ MEDICALĂ GENERALĂ		S	1,00	
969			ASISTENT MEDICAL PRINCIPAL	ASISTENTĂ MEDICALĂ GENERALĂ		S	1,00	
970			ASISTENT MEDICAL PRINCIPAL	ASISTENTĂ MEDICALĂ GENERALĂ		S	1,00	
971			ASISTENT MEDICAL PRINCIPAL	MEDICALĂ		PL	1,00	
972			ASISTENT MEDICAL PRINCIPAL	MEDICALĂ		PL	1,00	
973			ASISTENT MEDICAL PRINCIPAL	GENERALIST		PL	1,00	
974			ASISTENT MEDICAL PRINCIPAL	GENERALIST		PL	1,00	
975			ASISTENT MEDICAL PRINCIPAL	ASISTENTĂ MEDICALĂ GENERALĂ		S	1,00	
976			ASISTENT MEDICAL PRINCIPAL	CHIRURGIE MEDICALĂ		PL	1,00	
977			ASISTENT MEDICAL PRINCIPAL	GENERALIST		PL	1,00	
978			ASISTENT MEDICAL PRINCIPAL	ASISTENTĂ MEDICALĂ GENERALĂ		S	1,00	
979			ASISTENT MEDICAL PRINCIPAL	ASISTENTĂ MEDICALĂ GENERALĂ		S	1,00	
980			ASISTENT MEDICAL PRINCIPAL	GENERALIST		PL	1,00	
981			ASISTENT MEDICAL PRINCIPAL	ASISTENTĂ MEDICALĂ GENERALĂ		S	1,00	
982			ASISTENT MEDICAL PRINCIPAL	GENERALIST		PL	1,00	
983			ASISTENT MEDICAL PRINCIPAL	ASISTENTĂ MEDICALĂ GENERALĂ		S	1,00	
984			ASISTENT MEDICAL PRINCIPAL	MEDICALĂ		PL	1,00	
985			ASISTENT MEDICAL PRINCIPAL	ASISTENTĂ MEDICALĂ GENERALĂ		S	1,00	
986			ASISTENT MEDICAL PRINCIPAL	GENERALIST		PL	1,00	
987			ASISTENT MEDICAL PRINCIPAL	ASISTENTĂ MEDICALĂ GENERALĂ		S	1,00	
988			ASISTENT MEDICAL PRINCIPAL	MEDICALĂ		PL	1,00	
989			ASISTENT MEDICAL PRINCIPAL	ASISTENTĂ MEDICALĂ GENERALĂ		S	1,00	

0	1	2	3	4	5	6	7	8
990			ASISTENT MEDICAL PRINCIPAL	GENERALIST		PL	1,00	

0	1	2	3	4	5	6	7	8
991			ASISTENT MEDICAL PRINCIPAL	ASISTENTĂ MEDICALĂ GENERALĂ		S	1,00	
992			ASISTENT MEDICAL PRINCIPAL	ASISTENTĂ MEDICALĂ GENERALĂ		S	1,00	
993			ASISTENT MEDICAL PRINCIPAL	MEDICALĂ		PL	1,00	
994			ASISTENT MEDICAL PRINCIPAL	GENERALIST		PL	1,00	
995			ASISTENT MEDICAL PRINCIPAL	ASISTENTĂ MEDICALĂ GENERALĂ		S	1,00	
996			ASISTENT MEDICAL PRINCIPAL	ASISTENTĂ MEDICALĂ GENERALĂ		S	1,00	
INFIRMIERE								
997			INFIRMIERĂ			G	1,00	
998			INFIRMIERĂ			G	1,00	
999			INFIRMIERĂ			G	1,00	
1000			INFIRMIERĂ			G	1,00	
1001			INFIRMIERĂ			G	1,00	
1002			INFIRMIERĂ			G	1,00	
1003			INFIRMIERĂ			G	1,00	
1004			INFIRMIERĂ			G	1,00	
1005			INFIRMIERĂ			G	1,00	
1006			INFIRMIERĂ			G	1,00	
1007			INFIRMIERĂ			G	1,00	
1008			INFIRMIERĂ			G	1,00	
1009			INFIRMIERĂ			G	1,00	
1010			INFIRMIERĂ			G	1,00	
INGRIJITOARE								
1011			ÎNGRIJITOARE			G	1,00	
1012			ÎNGRIJITOARE			G	1,00	
1013			ÎNGRIJITOARE			G	1,00	
1014			ÎNGRIJITOARE			G	1,00	
BRANCARDIERI								
1015			BRANCARDIER			G	1,00	
1016			BRANCARDIER			G	1,00	
1017			BRANCARDIER			G	1,00	
1018			BRANCARDIER			G	1,00	
1019			BRANCARDIER			G	1,00	
CAMERE DE GARDĂ MEDICI								
1020			MEDIC SPECIALIST			S	1,00	INGRIJIRI LA DOMICILIU
1021			MEDIC SPECIALIST			S	1,00	INGRIJIRI LA DOMICILIU
PERSONAL SANITAR								
1022			ASISTENT MEDICAL PRINCIPAL	ASISTENTĂ MEDICALĂ GENERALĂ		S	1,00	
1023			ASISTENT MEDICAL PRINCIPAL	ASISTENTĂ MEDICALĂ GENERALĂ		S	1,00	
1024			ASISTENT MEDICAL PRINCIPAL	GENERALIST		PL	1,00	
1025			ASISTENT MEDICAL	GENERALIST		PL	1,00	
1026			ASISTENT MEDICAL PRINCIPAL	GENERALIST		PL	1,00	
1027			ASISTENT MEDICAL PRINCIPAL	ASISTENTĂ MEDICALĂ GENERALĂ		S	1,00	
1028			ASISTENT MEDICAL	GENERALIST		PL	1,00	
1029			ASISTENT MEDICAL PRINCIPAL	ASISTENTĂ MEDICALĂ GENERALĂ		S	1,00	
1030			ASISTENT MEDICAL	GENERALIST/MEDICALĂ		M/PL/SSD/S	1,00	
1031			ASISTENT MEDICAL PRINCIPAL	GENERALIST		PL	1,00	
1032			ASISTENT MEDICAL PRINCIPAL	ASISTENTĂ MEDICALĂ GENERALĂ		S	1,00	
1033			ASISTENT MEDICAL PRINCIPAL	GENERALIST		PL	1,00	
1034			ASISTENT MEDICAL PRINCIPAL	MEDICINĂ GENERALĂ		PL	1,00	
1035			ASISTENT MEDICAL PRINCIPAL	ASISTENTĂ MEDICALĂ GENERALĂ		S	1,00	
1036			ASISTENT MEDICAL PRINCIPAL	GENERALIST		PL	1,00	

0	1	2	3	4	5	6	7	8
1037			ASISTENT MEDICAL PRINCIPAL	GENERALIST		PL	1,00	
1038			ASISTENT MEDICAL PRINCIPAL	GENERALIST		PL	1,00	
1039			ASISTENT MEDICAL	GENERALIST		PL	1,00	
1040			ASISTENT MEDICAL PRINCIPAL	GENERALIST		PL	1,00	
1041			ASISTENT MEDICAL	GENERALIST		PL	1,00	
1042			MOAȘĂ PRINCIPALĂ	MOAȘĂ		S	1,00	DESERVEȘTE SECȚIA OBSTERICĂ ȘI GINECOLOGIE
1043			ASISTENT MEDICAL	GENERALIST		PL	1,00	DESERVEȘTE SECȚIA OBSTERICĂ ȘI GINECOLOGIE
1044			ASISTENT MEDICAL PRINCIPAL	GENERALIST		PL	1,00	DESERVEȘTE SECȚIA OBSTERICĂ ȘI GINECOLOGIE
1045			ASISTENT MEDICAL PRINCIPAL	GENERALIST/MEDICALA		M/PL/SSD/S	1,00	DESERVEȘTE SECȚIA OBSTERICĂ ȘI GINECOLOGIE
1046			ASISTENT MEDICAL DEBUTANT	GENERALIST/MEDICALA		M/PL/SSD/S	1,00	DESERVEȘTE SECȚIA OBSTERICĂ ȘI GINECOLOGIE
1047			ASISTENT MEDICAL PRINCIPAL	GENERALIST/MEDICALA		M/PL/SSD/S	1,00	DESERVEȘTE SECȚIA PEDIATRIE
1048			ASISTENT MEDICAL PRINCIPAL	ASISTENTĂ MEDICALĂ GENERALĂ		S	1,00	DESERVEȘTE SECȚIA PEDIATRIE
1049			ASISTENT MEDICAL PRINCIPAL	ASISTENTĂ MEDICALĂ GENERALĂ		PL	1,00	DESERVEȘTE SECȚIA PEDIATRIE
1050			ASISTENT MEDICAL PRINCIPAL	ASISTENTĂ MEDICALĂ GENERALĂ		PL	1,00	DESERVEȘTE SECȚIA PEDIATRIE
1051			ASISTENT MEDICAL PRINCIPAL	GENERALIST		PL	1,00	DESERVEȘTE SECȚIA PEDIATRIE
	BRANCARDIERI							
1052			BRANCARDIER			G	1,00	
1053			BRANCARDIER			G	1,00	
1054			BRANCARDIER			G	1,00	
1055			BRANCARDIER			G	1,00	
1056			BRANCARDIER			G	1,00	
1057			BRANCARDIER			G	1,00	
1058			BRANCARDIER			G	1,00	
1059			BRANCARDIER			G	1,00	
1060			BRANCARDIER			G	1,00	
1061			BRANCARDIER			G	1,00	
1062			BRANCARDIER			G	1,00	
1063			BRANCARDIER			G	1,00	
	STRUCTURA DE SPITALIZARE DE ZI CLĂDIREA NR.1(CENTRALA) DIN STR. PROGRESULUI NR.18							
1064			ASISTENT MEDICAL	ASISTENTA MEDICALA GENERALA		S	1,00	
1065			ASISTENT MEDICAL PRINCIPAL	GENERALIST		PL	1,00	
1066			ASISTENT MEDICAL PRINCIPAL	GENERALIST/MEDICALA		M/PL/SSD/S	1,00	
	INFIRMIERE							

0	1	2	3	4	5	6	7	8
			INFIRMIERĂ DEBUTANT			G	1,00	

0	1	2	3	4	5	6	7	8
1067	ÎNGRIJITOARE							
1068			ÎNGRIJITOARE			G	1,00	
	<i>CLĂDIREA NR.2 DIN STR. TUDOR VLADIMIRESCU NR. 17</i>							
1069			ASISTENT MEDICAL PRINCIPAL	GENERALIST		PL	1,00	
1070			ASISTENT MEDICAL PRINCIPAL	GENERALIST/MEDICALA		M/PL/SSD/S	1,00	
1071			ASISTENT MEDICAL PRINCIPAL	GENERALIST/MEDICALA		M/PL/SSD/S	1,00	
	INFIRMIERE							
1072			INFIRMIERĂ DEBUTANT			G	1,00	
	ÎNGRIJITOARE							
1073			ÎNGRIJITOARE			G	1,00	
	STERILIZĂRI PERSONAL SANITAR							
1074		ASISTENT MEDICAL ȘEF		ASISTENTĂ MEDICALĂ GENERALĂ		S	1,00	
1075			ASISTENT MEDICAL PRINCIPAL	ASISTENTĂ MEDICALĂ GENERALĂ		S	1,00	
1076			ASISTENT MEDICAL PRINCIPAL	GENERALIST		PL	1,00	
1077			ASISTENT MEDICAL PRINCIPAL	GENERALIST		PL	1,00	
1078			ASISTENT MEDICAL PRINCIPAL	MEDICALĂ		PL	1,00	
1079			ASISTENT MEDICAL PRINCIPAL	GENERALIST		S	1,00	
1080			ASISTENT MEDICAL PRINCIPAL	MEDICALĂ		PL	1,00	
1081			ASISTENT MEDICAL PRINCIPAL	ASISTENTĂ MEDICALĂ GENERALĂ		S	1,00	
1082			ASISTENT MEDICAL PRINCIPAL	GENERALIST		PL	1,00	
1083			ASISTENT MEDICAL PRINCIPAL	GENERALIST		PL	1,00	
1084			ASISTENT MEDICAL PRINCIPAL	GENERALIST		PL	1,00	
1085			ASISTENT MEDICAL PRINCIPAL	MEDICALĂ		PL	1,00	
1086			ASISTENT MEDICAL PRINCIPAL	MEDICALĂ		PL	1,00	
1087			ASISTENT MEDICAL PRINCIPAL	GENERALIST		PL	1,00	
1088			ASISTENT MEDICAL PRINCIPAL	GENERALIST		PL	1,00	
1089			ASISTENT MEDICAL PRINCIPAL	GENERALIST		PL	1,00	
1090			SORA MEDICALĂ	MEDICALĂ		M	1,00	
1091			ASISTENT MEDICAL PRINCIPAL	ASISTENTĂ MEDICALĂ GENERALĂ		S	1,00	
	ÎNGRIJITOARE							
1092			ÎNGRIJITOARE			G	1,00	
	BIROU DE INTERNĂRI PERSONAL SANITAR							
1093			REGISTRATOR MEDICAL PRINCIPAL			M	1,00	
1094			REGISTRATOR MEDICAL PRINCIPAL			M	1,00	
1095			REGISTRATOR MEDICAL PRINCIPAL			M	1,00	
1096			REGISTRATOR MEDICAL DEBUTANT			M	1,00	
1097			REGISTRATOR MEDICAL DEBUTANT			M	1,00	
	DIETETICĂ PERSONAL SANITAR							
1098			ASISTENT MEDICAL PRINCIPAL	ASISTENTĂ MEDICALĂ GENERALĂ		S	1,00	
1099			ASISTENT MEDICAL PRINCIPAL	DIETETICĂ		PL	1,00	
1100			ASISTENT MEDICAL DEBUTANT	DIETETICĂ		PL/SSD/S	1,00	
	FARMACIE - STR. PROGRESULUI NR.18 ALT PERSONAL CU STUDII SUPERIOARE							
1101		FARMACIST ȘEF		FARMACIE		S	1,00	
1102			FARMACIST	FARMACIE		S	1,00	
1103			FARMACIST	FARMACIE		S	1,00	
	PERSONAL SANITAR							

0	1	2	3	4	5	6	7	8
1104			ASISTENT MEDICAL	FARMACIE		PL	1,00	
1105			ASISTENT MEDICAL	FARMACIE		PL	1,00	

0	1	2	3	4	5	6	7	8
1106			ASISTENT MEDICAL PRINCIPAL	FARMACIE		PL	1,00	
1107			ASISTENT MEDICAL PRINCIPAL	FARMACIE		PL	1,00	
1108			ASISTENT MEDICAL PRINCIPAL	FARMACIE		PL	1,00	
1109			ASISTENT FARMACIE	FARMACIE		PL	1,00	
	INGRIJITOARE							
1110			ÎNGRIJITOARE			G	1,00	
	PUNCT DE LUCRU FARMACEUTIC NR.1- STR. A.I.CUZA NR. 1 ALT PERSONAL CU STUDII SUPERIOARE							
1111			FARMACIST	FARMACIE		S	1,00	
	PERSONAL SANITAR							
1112			ASISTENT MEDICAL PRINCIPAL	FARMACIE		PL	1,00	
1113			ASISTENT MEDICAL	FARMACIE		PL	1,00	
1114			ASISTENT MEDICAL PRINCIPAL	FARMACIE		PL	1,00	
	INGRIJITOARE							
1115			ÎNGRIJITOARE			G	1,00	
	VLADIMIRESCU NR.17 ALT PERSONAL CU STUDII SUPERIOARE							
1116			FARMACIST SPECIALIST	FARMACIE		S	1,00	
1117			FARMACIST PRIMAR	FARMACIE CLINICA		S	1,00	
	PERSONAL SANITAR							
1118			ASISTENT FARMACIE	ASISTENT DE FARMACIE		S	1,00	
1119			ASISTENT MEDICAL PRINCIPAL	ASISTENT DE FARMACIE		S	1,00	
1120			ASISTENT MEDICAL PRINCIPAL	ASISTENT DE FARMACIE		S	1,00	
1121			ASISTENT MEDICAL PRINCIPAL	FARMACIE		PL	1,00	
1122			ASISTENT MEDICAL PRINCIPAL	ASISTENT DE FARMACIE		S	1,00	
	INGRIJITOARE							
1123			ÎNGRIJITOARE			G	1,00	
	LABORATOR ANALIZE MEDICALE MEDICI							
1124		ŞEF LABORATOR		LABORATOR CLINIC		S	1,00	
1125			MEDIC PRIMAR	LABORATOR CLINIC		S	1,00	
1126			MEDIC PRIMAR	MEDICINĂ DE LABORATOR		S	1,00	
1127			MEDIC PRIMAR	LABORATOR		S	1,00	
1128			MEDIC PRIMAR	LABORATOR CLINIC		S	1,00	
1129			MEDIC PRIMAR	LABORATOR CLINIC		S	1,00	
1130			MEDIC SPECIALIST	LABORATOR CLINIC		S	1,00	
1131			MEDIC SPECIALIST	LABORATOR CLINIC		S	1,00	
	ALT PERSONAL CU STUDII SUPERIOARE							
1132			BIOLOG PRINCIPAL			S	1,00	
1133			CHIMIST PRINCIPAL	BIOCHIMIE CLINICĂ		S	1,00	
1134			CHIMIST PRINCIPAL	CHIMIE		S	1,00	
1135			CHIMIST PRINCIPAL	CHIMIE		S	1,00	
1136			BIOLOG			S	1,00	
1137			CHIMIST			S	1,00	
1138			CHIMIST PRINCIPAL	CHIMIE-FIZICA		S	1,00	
1139			CHIMIST PRINCIPAL	BIOCHIMIE MEDICALĂ		S	1,00	
1140			BIOLOG			S	1,00	
1141			BIOLOG	BIOLOGIE		S	1,00	
1142			BIOLOG PRINCIPAL	ECOLOGIA SI PROTECTIA MEDIULUI		S	1,00	
1143			BIOLOG PRINCIPAL	BIOLOGIE MEDICALĂ		S	1,00	

0	1	2	3	4	5	6	7	8
1144			BIOLOG			S	1,00	

0	1	2	3	4	5	6	7	8
	PERSONAL SANITAR							
1145		ASISTENT MEDICAL ȘEF		LABORATOR		S	1,00	
1146			ASISTENT MEDICAL PRINCIPAL	ASISTENTĂ MEDICALĂ GENERALĂ		S	1,00	
1147			ASISTENT MEDICAL PRINCIPAL	LABORATOR		S	1,00	
1148			ASISTENT MEDICAL PRINCIPAL	LABORATOR		PL	1,00	
1149			ASISTENT MEDICAL PRINCIPAL	LABORATOR		PL	1,00	
1150			ASISTENT MEDICAL PRINCIPAL	LABORATOR		PL	1,00	
1151			ASISTENT MEDICAL PRINCIPAL	LABORATOR		PL	1,00	
1152			ASISTENT MEDICAL PRINCIPAL	LABORATOR		PL	1,00	
1153			ASISTENT MEDICAL PRINCIPAL	LABORATOR		PL	1,00	
1154			ASISTENT MEDICAL PRINCIPAL	GENERALIST		PL	1,00	
1155			ASISTENT MEDICAL PRINCIPAL	LABORATOR		PL	1,00	
1156			ASISTENT MEDICAL PRINCIPAL	LABORATOR		PL	1,00	
1157			ASISTENT MEDICAL PRINCIPAL	LABORATOR		PL	1,00	
1158			ASISTENT MEDICAL PRINCIPAL	LABORATOR		S	1,00	
1159			ASISTENT MEDICAL PRINCIPAL	LABORATOR		PL	1,00	
1160			ASISTENT MEDICAL PRINCIPAL	LABORATOR		PL	1,00	
1161			ASISTENT MEDICAL PRINCIPAL	LABORATOR		S	1,00	
1162			ASISTENT MEDICAL PRINCIPAL	LABORATOR		PL	1,00	
1163			ASISTENT MEDICAL PRINCIPAL	LABORATOR		PL	1,00	
1164			ASISTENT MEDICAL PRINCIPAL	LABORATOR		PL	1,00	
1165			ASISTENT MEDICAL PRINCIPAL	ASISTENTĂ MEDICALĂ GENERALĂ		S	1,00	
1166			ASISTENT MEDICAL PRINCIPAL	LABORATOR		PL	1,00	
1167			ASISTENT MEDICAL PRINCIPAL	LABORATOR		PL	1,00	
1168			ASISTENT MEDICAL PRINCIPAL	LABORATOR		PL	1,00	
1169			ASISTENT MEDICAL PRINCIPAL	ASISTENTĂ MEDICALĂ GENERALĂ		S	1,00	
1170			ASISTENT MEDICAL PRINCIPAL	LABORATOR		PL	1,00	
1171			ASISTENT MEDICAL PRINCIPAL	LABORATOR		PL	1,00	
1172			ASISTENT MEDICAL PRINCIPAL	ASISTENT MEDICAL GENERALIST		PL	1,00	
1173			ASISTENT MEDICAL	LABORATOR/GENERALIST		M/PL/SSD/S	1,00	
1174			ASISTENT MEDICAL	LABORATOR/GENERALIST		M/PL/SSD/S	1,00	
1175			ASISTENT MEDICAL	LABORATOR/GENERALIST		M/PL/SSD/S	1,00	
	ÎNGRIJITOARE							
1176			ÎNGRIJITOARE			G	1,00	
1177			ÎNGRIJITOARE			G	1,00	
1178			ÎNGRIJITOARE			G	1,00	
1179			ÎNGRIJITOARE			G	1,00	
	LABORATORUL DE RADIOLOGIE ȘI IMAGISTICĂ MEDICALĂ (CT și RMN) MEDICI							
1180		ȘEF LABORATOR		RADIODIAGNOSTIC		S	1,00	
1181			MEDIC PRIMAR	RADIODIAGNOSTIC		S	1,00	
1182			MEDIC PRIMAR	RADIODIAGNOSTIC		S	1,00	
1183			MEDIC PRIMAR	RADIODIAGNOSTIC		S	1,00	
1184			MEDIC SPECIALIST	RADIOLOGIE ȘI IMAGISTICĂ MEDICALĂ		S	1,00	
1185			MEDIC PRIMAR	RADIOLOGIE		S	1,00	
1186			MEDIC PRIMAR	RADIODIAGNOSTIC		S	1,00	
1187			MEDIC PRIMAR	RADIODIAGNOSTIC		S	1,00	
1188			MEDIC REZIDENT (ULTIMUL AN)	RADIODIAGNOSTIC		S	1,00	
1189			MEDIC PRIMAR	RADIOLOGIE ȘI IMAGISTICĂ MEDICALĂ		S	1,00	
1190			MEDIC SPECIALIST	RADIOLOGIE ȘI IMAGISTICĂ MEDICALĂ		S	1,00	
1191			MEDIC PRIMAR	RADIOLOGIE ȘI IMAGISTICĂ MEDICALĂ		S	1,00	

0	1	2	3	4	5	6	7	8
1192			MEDIC SPECIALIST	RADIOLOGIE		S	1,00	
1193			MEDIC SPECIALIST	RADIOLOGIE		S	1,00	
1194			MEDIC REZIDENT (ULTIMUL AN)			S	1,00	
1195			MEDIC REZIDENT (ULTIMUL AN)			S	1,00	
1196			MEDIC REZIDENT (ULTIMUL AN)			S	1,00	
1197			MEDIC SPECIALIST			S	1,00	
1198			MEDIC SPECIALIST			S	1,00	
1199			MEDIC SPECIALIST			S	1,00	
1200			MEDIC PRIMAR			S	1,00	
ALT PERSONAL CU STUDII SUPERIOARE								
1201			FIZICIAN MEDICAL	FIZICA MEDICALA		S	1,00	
1202			FIZICIAN MEDICAL	FIZICA MEDICALA		S	1,00	
PERSONAL SANITAR								
1203		ASISTENT MEDICAL SEF		RADIOLOGIE		PL	1,00	
1204			ASISTENT MEDICAL PRINCIPAL	RADIOLOGIE		PL	1,00	
1205			ASISTENT MEDICAL PRINCIPAL	GENERALIST		PL	1,00	
1206			ASISTENT MEDICAL PRINCIPAL	RADIOLOGIE		PL	1,00	
1207			ASISTENT MEDICAL	RADIOLOGIE		PL	1,00	
1208			ASISTENT MEDICAL PRINCIPAL	RADIOLOGIE		PL	1,00	
1209			ASISTENT MEDICAL PRINCIPAL	RADIOLOGIE		PL	1,00	
1210			ASISTENT MEDICAL PRINCIPAL	RADIOLOGIE		PL	1,00	
1211			ASISTENT MEDICAL PRINCIPAL	RADIOLOGIE		PL	1,00	
1212			ASISTENT MEDICAL PRINCIPAL	RADIOLOGIE		PL	1,00	
1213			ASISTENT MEDICAL PRINCIPAL	RADIOLOGIE		PL	1,00	
1214			ASISTENT MEDICAL PRINCIPAL	RADIOLOGIE		PL	1,00	
1215			ASISTENT MEDICAL PRINCIPAL	RADIOLOGIE		PL	1,00	
1216			ASISTENT MEDICAL PRINCIPAL	RADIOLOGIE		PL	1,00	
1217			ASISTENT MEDICAL PRINCIPAL	RADIOLOGIE		PL	1,00	
1218			ASISTENT MEDICAL PRINCIPAL	RADIOLOGIE		PL	1,00	
1219			ASISTENT MEDICAL PRINCIPAL	RADIOLOGIE		PL	1,00	
1220			ASISTENT MEDICAL PRINCIPAL	RADIOLOGIE		PL	1,00	
1221			ASISTENT MEDICAL PRINCIPAL	RADIOLOGIE		PL	1,00	
1222			ASISTENT MEDICAL PRINCIPAL	RADIOLOGIE		PL	1,00	
1223			ASISTENT MEDICAL	RADIOLOGIE		PL	1,00	
1224			ASISTENT MEDICAL PRINCIPAL	RADIOLOGIE		PL	1,00	
1225			ASISTENT MEDICAL PRINCIPAL	RADIOLOGIE		PL	1,00	
1226			ASISTENT MEDICAL PRINCIPAL	RADIOLOGIE		PL	1,00	
1227			ASISTENT MEDICAL PRINCIPAL	RADIOLOGIE		PL	1,00	
1228			ASISTENT MEDICAL PRINCIPAL	RADIOLOGIE		PL	1,00	
1229			ASISTENT MEDICAL	ASISTENȚĂ MEDICALĂ GENERALĂ		S	1,00	
1230			ASISTENT MEDICAL PRINCIPAL	RADIOLOGIE		PL	1,00	
1231			ASISTENT MEDICAL PRINCIPAL	RADIOLOGIE		PL	1,00	
1232			ASISTENT MEDICAL	RADIOLOGIE		PL	1,00	
1233			ASISTENT MEDICAL	RADIOLOGIE		PL	1,00	
1234			ASISTENT MEDICAL DEBUTANT	RADIOLOGIE		PL	1,00	
1235			ASISTENT MEDICAL PRINCIPAL	RADIOLOGIE		PL	1,00	
1236			ASISTENT MEDICAL PRINCIPAL	RADIOLOGIE		PL	1,00	
1237			ASISTENT MEDICAL DEBUTANT	RADIOLOGIE		PL	1,00	
INGRIJITOARE								
1238			ÎNGRIJITOARE			G	1,00	
1239			ÎNGRIJITOARE			G	1,00	

0	1	2	3	4	5	6	7	8
1240			ÎNGRIIITOARE			G	1,00	
1241			ÎNGRIIITOARE			G	1,00	

0	1	2	3	4	5	6	7	8
	SERVICIUL ANATOMIE PATOLOGICĂ (Compartiment citologie, Compartiment histopatologie, Compartiment prosectură) MEDICI							
1242		ŞEF SERVICIU		ANATOMIE PATOLOGICA		S	1,00	
1243			MEDIC PRIMAR	ANATOMIE PATOLOGICĂ		S	1,00	
1244			MEDIC PRIMAR	ANATOMIE PATOLOGICĂ		S	1,00	
1245			MEDIC SPECIALIST	ANATOMIE PATOLOGICĂ		S	1,00	
1246			MEDIC SPECIALIST	ANATOMIE PATOLOGICĂ		S	1,00	
1247			MEDIC SPECIALIST	ANATOMIE PATOLOGICA		S	1,00	
	PERSONAL SANITAR							
1248			ASISTENT MEDICAL PRINCIPAL	LABORATOR		PL	1,00	
1249			ASISTENT MEDICAL PRINCIPAL	ASISTENTĂ MEDICALĂ GENERALĂ		S	1,00	
1250			ASISTENT MEDICAL PRINCIPAL	MEDICALĂ		PL	1,00	
1251			ASISTENT MEDICAL PRINCIPAL	LABORATOR		PL	1,00	
1252			ASISTENT MEDICAL PRINCIPAL	ASISTENTĂ MEDICALĂ GENERALĂ		S	1,00	
1253			ASISTENT MEDICAL PRINCIPAL	GENERALIST		PL	1,00	
1254			ASISTENT MEDICAL PRINCIPAL	ASISTENTĂ MEDICALĂ GENERALĂ		S	1,00	
1255			ASISTENT MEDICAL PRINCIPAL	MEDICALA		PL	1,00	
1256			AUTOPSIER PRINCIPAL			M	1,00	
1257			AUTOPSIER			M	1,00	
	INGRIJITOARE							
1258			INGRIJITOARE			G	1,00	
	LABORATOR EXPLORĂRI FUNCȚIONALE MEDICI							
1259		ŞEF LABORATOR		MEDICINĂ INTERNĂ		S	1,00	
1260			MEDIC SPECIALIST	MEDICINĂ INTERNĂ		S	1,00	
1261			MEDIC SPECIALIST	MEDICINĂ INTERNĂ		S	1,00	
	PERSONAL SANITAR							
1262			ASISTENT MEDICAL PRINCIPAL	GENERALIST		PL	1,00	
1263			ASISTENT MEDICAL PRINCIPAL	GENERALIST		PL	1,00	
1264			ASISTENT MEDICAL PRINCIPAL	MEDICALA		PL	1,00	
1265			ASISTENT MEDICAL PRINCIPAL	GENERALIST		PL	1,00	
1266			ASISTENT MEDICAL PRINCIPAL	GENERALIST		PL	1,00	
	LABORATOR DE RECUPERARE, MEDICINĂ FIZICĂ ŞI BALNEOLOGIE (bază de tratament) ALT PERSONAL CU STUDII SUPERIOARE							
1267			FIZIOKINETOTERAPEUT PRINCIPAL	FIZIOKINETOTERAPIE		S	1,00	
1268			KINETOTERAPEUT	KINETOTERAPIE		S	1,00	
1269			KINETOTERAPEUT	FIZIOKINETOTERAPIE		S	1,00	
1270			KINETOTERAPEUT DEBUTANT	KINETOTERAPIE		S	1,00	
1271			KINETOTERAPEUT			S	1,00	
	PERSONAL SANITAR							
1272			ASISTENT MEDICAL DEBUTANT	BALNEOFIZIOTERAPIE		M/PL/SSD/S	1,00	
1273			ASISTENT MEDICAL PRINCIPAL	BALNEOFIZIOTERAPIE		M/PL/SSD/S	1,00	
1274			ASISTENT MEDICAL DEBUTANT	BALNEOFIZIOTERAPIE		M/PL/SSD/S	1,00	
1275			ASISTENT MEDICAL PRINCIPAL	ASISTENTA MEDICALA GENERALA		S	1,00	
1276			ASISTENT MEDICAL PRINCIPAL	MEDICALĂ (MASSEUR)		PL	1,00	
1277			ASISTENT MEDICAL PRINCIPAL	BALNEOFIZIOTERAPIE		PL	1,00	
1278			ASISTENT MEDICAL PRINCIPAL	BALNEOFIZIOTERAPIE		PL	1,00	
1279			ASISTENT MEDICAL PRINCIPAL	BALNEOFIZIOTERAPIE		S	1,00	
1280			ASISTENT MEDICAL PRINCIPAL	BALNEOFIZIOTERAPIE		PL	1,00	
1281			ASISTENT MEDICAL PRINCIPAL	MEDICALĂ(MASSEUR)		PL	1,00	

0	1	2	3	4	5	6	7	8
1282			ASISTENT MEDICAL PRINCIPAL	BALNEOFIZIOTERAPIE		PL	1,00	
1283			ASISTENT MEDICAL PRINCIPAL	BALNEOFIZIOTERAPIE		PL	1,00	
1284			MASSEUR			M/PL/SSD/S	1,00	
1285			ASISTENT MEDICAL DEBUTANT	MASSEUR		M/PL/SSD/S	1,00	
	INGRIJITOARE							
1286			ÎNGRIJITOARE			G	1,00	
	SERVICIUL SPECIALIZAT DE PREVENIRE A INFECȚIILOR ASOCIATE ASISTENȚEI MEDICALE MEDICI							
1287		SEF SERVICIU		EPIDEMIOLOGIE		S	1,00	
1288			MEDIC PRIMAR	EPIDEMIOLOGIE		S	1,00	
1289			MEDIC PRIMAR	EPIDEMIOLOGIE		S	1,00	
1290			MEDIC SPECIALIST	BOLI INFECTIOASE		S	1,00	
1291			MEDIC SPECIALIST	BOLI INFECTIOASE		S	1,00	
	PERSONAL SANITAR							
1292			ASISTENT MEDICAL PRINCIPAL	IGIENĂ		PL	1,00	
1293			ASISTENT MEDICAL PRINCIPAL	IGIENĂ		PL	1,00	
1294			ASISTENT MEDICAL	IGIENA/GENERALIST		M/PL/SSD/S	1,00	
1295			ASISTENT MEDICAL PRINCIPAL	IGIENA		PL	1,00	
	INFIRMIERE							
1296			INFIRMIERĂ			G	1,00	
	CABINET DIABET ZAHARAT, NUTRIȚIE ȘI BOLI METABOLICE MEDICI							
1297			MEDIC SPECIALIST	DIABET ZAHARAT, NUTRIȚIE ȘI BOLI METABOLICE		S	1,00	
1298			MEDIC SPECIALIST	DIABET ZAHARAT, NUTRIȚIE ȘI BOLI METABOLICE		S	1,00	
	PERSONAL SANITAR							
1299			ASISTENT MEDICAL PRINCIPAL	GENERALIST/MEDICALA		PL	1,00	
1300			ASISTENT MEDICAL PRINCIPAL	ASISTENTA MEDICALA GENERALA		S	1,00	
	CABINET ONCOLOGIE MEDICALA MEDICI							
1301			MEDIC PRIMAR	ONCOLOGIE CHIMIOTERAPIE		S	1,00	
	PERSONAL SANITAR							
1302			ASISTENT MEDICAL PRINCIPAL	ASISTENTA MEDICALA GENERALA		S	1,00	
	CABINET BOLI INFECȚIOASE MEDICI							
1303			MEDIC PRIMAR	BOLI INFECȚIOASE		S	1,00	
	PERSONAL SANITAR							
1304			ASISTENT MEDICAL PRINCIPAL	ASISTENTA MEDICALA GENERALA		S	1,00	
	CABINET MEDICINA MUNCII MEDICI							
1305			MEDIC SPECIALIST	MEDICINA MUNCII		S	1,00	
1306			MEDIC SPECIALIST	MEDICINA MUNCII		S	1,00	
	PERSONAL SANITAR							
1307			ASISTENT MEDICAL PRINCIPAL	ASISTENTA MEDICALA GENERALA		S	1,00	
	CABINET DE ASISTENȚA SOCIALA PERSONAL SANITAR							
1308			ASISTENT SOCIAL PRINCIPAL	ASISTENTA SOCIALĂ		S	1,00	
1309			ASISTENT SOCIAL DEBUTANT	ASISTENTA SOCIALA		M/PL/SSD/S	1,00	

0	1	2	3	4	5	6	7	8
	COMPARTIMENT ENDOSCOPIE DIGESTIVA MEDICI							
1310			MEDIC SPECIALIST	GASTROENTEROLOGIE		S	1,00	
	PERSONAL SANITAR							
1311			ASISTENT MEDICAL PRINCIPAL	GENERALIST		PL	1,00	
1312			ASISTENT MEDICAL DEBUTANT	MEDICALA/GENERALIST		M/PL/SSD/S	1,00	
1313			ASISTENT MEDICAL DEBUTANT	MEDICALA/GENERALIST		M/PL/SSD/S	1,00	
	COMPARTIMENT ENDOSCOPIE BRONȘICĂ MEDICI							
1314			MEDIC PRIMAR	PNEUMOLOGIE		S	1,00	
	PERSONAL SANITAR							
1315			ASISTENT MEDICAL	MEDICALA/GENERALIST		M/PL/SSD/S	1,00	
1316			ASISTENT MEDICAL	MEDICALA/GENERALIST		M/PL/SSD/S	1,00	
	STAȚIE DE HEMODIALIZA							
1317			MEDIC PRIMAR	NEFROLOGIE		S	1,00	
	PERSONAL SANITAR							
1318			ASISTENT MEDICAL PRINCIPAL	/GENERALIST		PL	1,00	
1319			ASISTENT MEDICAL PRINCIPAL	MEDICALA/GENERALIST		M/PL/SSD/S	1,00	
1320			ASISTENT MEDICAL DEBUTANT	MEDICALA/GENERALIST		M/PL/SSD/S	1,00	
1321			ASISTENT MEDICAL DEBUTANT	MEDICALA/GENERALIST		M/PL/SSD/S	1,00	
	INFIRMIERE							
1322			INFIRMIER DEBUTANT			G	1,00	
1323			INFIRMIER DEBUTANT			G	1,00	
	INGRIJITOARE							
1324			INGRIJITOARE			G	1,00	
	COMPARTIMENT ATI-COVID 12 PATURI MEDICI							
1325		COORDONATOR	MEDIC PRIMAR	ATI		S	1,00	
1326			MEDIC SPECIALIST	ATI		S	1,00	
1327			MEDIC SPECIALIST	ATI		S	1,00	
1328			MEDIC REZIDENT	ATI		S	1,00	
	ALT PERSONAL CU STUDII SUPERIOARE							
1329			PSIHOLOG	PSIHOLOG CLINICĂ		S	1,00	
	PERSONAL SANITAR							
1330		ASISTENT MEDICAL SEF		MEDICALA/GENERALIST		M/PL/SSD/S	1,00	
1331			ASISTENT MEDICAL PRINCIPAL	MEDICALA/GENERALIST		M/PL/SSD/S	1,00	
1332			ASISTENT MEDICAL PRINCIPAL	MEDICALA/GENERALIST		M/PL/SSD/S	1,00	
1333			ASISTENT MEDICAL PRINCIPAL	MEDICALA/GENERALIST		M/PL/SSD/S	1,00	
1334			ASISTENT MEDICAL PRINCIPAL	MEDICALA/GENERALIST		M/PL/SSD/S	1,00	
1335			ASISTENT MEDICAL PRINCIPAL	MEDICALA/GENERALIST		M/PL/SSD/S	1,00	
1336			ASISTENT MEDICAL PRINCIPAL	MEDICALA/GENERALIST		M/PL/SSD/S	1,00	
1337			ASISTENT MEDICAL PRINCIPAL	MEDICALA/GENERALIST		M/PL/SSD/S	1,00	
1338			ASISTENT MEDICAL PRINCIPAL	MEDICALA/GENERALIST		M/PL/SSD/S	1,00	
1339			ASISTENT MEDICAL PRINCIPAL	MEDICALA/GENERALIST		M/PL/SSD/S	1,00	
1340			ASISTENT MEDICAL PRINCIPAL	MEDICALA/GENERALIST		M/PL/SSD/S	1,00	
1341			ASISTENT MEDICAL PRINCIPAL	MEDICALA/GENERALIST		M/PL/SSD/S	1,00	
1342			ASISTENT MEDICAL PRINCIPAL	MEDICALA/GENERALIST		M/PL/SSD/S	1,00	
1343			ASISTENT MEDICAL PRINCIPAL	MEDICALA/GENERALIST		M/PL/SSD/S	1,00	
1344			ASISTENT MEDICAL PRINCIPAL	MEDICALA/GENERALIST		M/PL/SSD/S	1,00	
1345			ASISTENT MEDICAL PRINCIPAL	MEDICALA/GENERALIST		M/PL/SSD/S	1,00	
1346			ASISTENT MEDICAL PRINCIPAL	MEDICALA/GENERALIST		M/PL/SSD/S	1,00	
1347			ASISTENT MEDICAL PRINCIPAL	MEDICALA/GENERALIST		M/PL/SSD/S	1,00	

0	1	2	3	4	5	6	7	8
1348			ASISTENT MEDICAL PRINCIPAL	MEDICALA/GENERALIST		M/PL/SSD/S	1,00	
1349			ASISTENT MEDICAL PRINCIPAL	MEDICALA/GENERALIST		M/PL/SSD/S	1,00	

0	1	2	3	4	5	6	7	8
1350			ASISTENT MEDICAL PRINCIPAL	MEDICALA/GENERALIST		M/PL/SSD/S	1,00	
1351			ASISTENT MEDICAL PRINCIPAL	MEDICALA/GENERALIST		M/PL/SSD/S	1,00	
1352			ASISTENT MEDICAL PRINCIPAL	MEDICALA/GENERALIST		M/PL/SSD/S	1,00	
1353			ASISTENT MEDICAL	MEDICALA/GENERALIST		M/PL/SSD/S	1,00	
1354			ASISTENT MEDICAL	MEDICALA/GENERALIST		M/PL/SSD/S	1,00	
1355			ASISTENT MEDICAL	MEDICALA/GENERALIST		M/PL/SSD/S	1,00	
1356			ASISTENT MEDICAL	MEDICALA/GENERALIST		M/PL/SSD/S	1,00	
1357			ASISTENT MEDICAL	MEDICALA/GENERALIST		M/PL/SSD/S	1,00	
1358			ASISTENT MEDICAL	MEDICALA/GENERALIST		M/PL/SSD/S	1,00	
1359			ASISTENT MEDICAL	MEDICALA/GENERALIST		M/PL/SSD/S	1,00	
1360			ASISTENT MEDICAL	MEDICALA/GENERALIST		M/PL/SSD/S	1,00	
1361			ASISTENT MEDICAL	MEDICALA/GENERALIST		M/PL/SSD/S	1,00	
1362			ASISTENT MEDICAL	MEDICALA/GENERALIST		M/PL/SSD/S	1,00	
1363			ASISTENT MEDICAL	MEDICALA/GENERALIST		M/PL/SSD/S	1,00	
1364			ASISTENT MEDICAL PRINCIPAL	MEDICALA/GENERALIST		M/PL/SSD/S	1,00	
1365			ASISTENT MEDICAL PRINCIPAL	MEDICALA/GENERALIST		M/PL/SSD/S	1,00	
1366			ASISTENT MEDICAL PRINCIPAL	MEDICALA/GENERALIST		M/PL/SSD/S	1,00	
1367			ASISTENT MEDICAL PRINCIPAL	MEDICALA/GENERALIST		M/PL/SSD/S	1,00	
1368			REGISTRATOR MEDICAL			G	1,00	
	INFIRMIERE							
1369			INFIRMIER			G	1,00	
1370			INFIRMIER			G	1,00	
1371			INFIRMIER			G	1,00	
1372			INFIRMIER			G	1,00	
1373			INFIRMIER			G	1,00	
1374			INFIRMIER			G	1,00	
1375			INFIRMIER			G	1,00	
1376			INFIRMIER			G	1,00	
1377			INFIRMIER			G	1,00	
1378			INFIRMIER			G	1,00	
1379			INFIRMIER DEBUTANT			G	1,00	
1380			INFIRMIER DEBUTANT			G	1,00	
1381			INFIRMIER DEBUTANT			G	1,00	
1382			INFIRMIER DEBUTANT			G	1,00	
1383			INFIRMIER DEBUTANT			G	1,00	
1384			INFIRMIER DEBUTANT			G	1,00	
	INGRIJITOARE							
1385			INGRIJITOR			G	1,00	
1386			INGRIJITOR			G	1,00	
1387			INGRIJITOR			G	1,00	
	BRANCARDIER							
1388			BRANCARDIER			G	1,00	
1389			BRANCARDIER			G	1,00	
1390			BRANCARDIER			G	1,00	
1391			BRANCARDIER			G	1,00	
1392			BRANCARDIER			G	1,00	
1393			BRANCARDIER			G	1,00	
	ACTIVITATE MEDICALĂ - ZONĂ TAMPON DIN STR. PROGRESULUI NR. 18 9 PATURI MEDICI							
1394			MEDIC PRIMAR	PNEUMOLOGIE MIDICINA INTERNA		S	1,00	
	PERSONAL SANITAR							
1395			ASISTENT MEDICAL PRINCIPAL	MEDICALA/GENERALIST		M/PL/SSD/S	1,00	
1396			ASISTENT MEDICAL PRINCIPAL	MEDICALA/GENERALIST		M/PL/SSD/S	1,00	
1397			ASISTENT MEDICAL PRINCIPAL	MEDICALA/GENERALIST		M/PL/SSD/S	1,00	

0	1	2	3	4	5	6	7	8
1398			ASISTENT MEDICAL PRINCIPAL	MEDICALA/GENERALIST		M/PL/SSD/S	1,00	
1399			ASISTENT MEDICAL PRINCIPAL	MEDICALA/GENERALIST		M/PL/SSD/S	1,00	

0	1	2	3	4	5	6	7	8
1400			ASISTENT MEDICAL PRINCIPAL	MEDICALA/GENERALIST		M/PL/SSD/S	1,00	
1401			ASISTENT MEDICAL PRINCIPAL	MEDICALA/GENERALIST		M/PL/SSD/S	1,00	
1402			ASISTENT MEDICAL PRINCIPAL	MEDICALA/GENERALIST		M/PL/SSD/S	1,00	
1403			ASISTENT MEDICAL PRINCIPAL	MEDICALA/GENERALIST		M/PL/SSD/S	1,00	
1404			ASISTENT MEDICAL PRINCIPAL	MEDICALA/GENERALIST		M/PL/SSD/S	1,00	
	INFIRMIERE							
1405			INFIRMIER			G	1,00	
1406			INFIRMIER			G	1,00	
1407			INFIRMIER			G	1,00	
1408			INFIRMIER			G	1,00	
1409			INFIRMIER			G	1,00	
1410			INFIRMIER			G	1,00	
1411			INFIRMIER			G	1,00	
1412			INFIRMIER			G	1,00	
1413			INFIRMIER			G	1,00	
1414			INFIRMIER			G	1,00	
	INGRIJITOARE							
1415			INGRIJITOR			G	1,00	
1416			INGRIJITOR			G	1,00	
	BRANCARDIER							
1417			BRANCARDIER			G	1,00	
1418			BRANCARDIER			G	1,00	
1419			BRANCARDIER			G	1,00	
	ACTIVITATE MEDICALĂ - ZONĂ TAMPON DIN STR. TUDOR VLADIMIRESCU NR. 17 3 PATURI PERSONAL SANITAR							
1420			ASISTENT MEDICAL PRINCIPAL	MEDICALA/GENERALIST		M/PL/SSD/S	1,00	
1421			ASISTENT MEDICAL PRINCIPAL	MEDICALA/GENERALIST		M/PL/SSD/S	1,00	
1422			ASISTENT MEDICAL PRINCIPAL	MEDICALA/GENERALIST		M/PL/SSD/S	1,00	
1423			ASISTENT MEDICAL PRINCIPAL	MEDICALA/GENERALIST		M/PL/SSD/S	1,00	
1424			ASISTENT MEDICAL PRINCIPAL	MEDICALA/GENERALIST		M/PL/SSD/S	1,00	
1425			ASISTENT MEDICAL PRINCIPAL	MEDICALA/GENERALIST		M/PL/SSD/S	1,00	
1426			ASISTENT MEDICAL PRINCIPAL	MEDICALA/GENERALIST		M/PL/SSD/S	1,00	
1427			ASISTENT MEDICAL PRINCIPAL	MEDICALA/GENERALIST		M/PL/SSD/S	1,00	
	INFIRMIERE							
1428			INFIRMIER			G	1,00	
1429			INFIRMIER			G	1,00	
1430			INFIRMIER			G	1,00	
1431			INFIRMIER			G	1,00	
	INGRIJITOARE							
1432			INGRIJITOR			G	1,00	
1433			INGRIJITOR			G	1,00	
	ATI-SUSPECȚI COVID DIN STR. PROGRESULUI NR. 18 5 PATURI PERSONAL SANITAR							
1434			ASISTENT MEDICAL PRINCIPAL	MEDICALA/GENERALIST		M/PL/SSD/S	1,00	
1435			ASISTENT MEDICAL	MEDICALA/GENERALIST		M/PL/SSD/S	1,00	
1436			ASISTENT MEDICAL	MEDICALA/GENERALIST		M/PL/SSD/S	1,00	
1437			ASISTENT MEDICAL	MEDICALA/GENERALIST		M/PL/SSD/S	1,00	
1438			ASISTENT MEDICAL	MEDICALA/GENERALIST		M/PL/SSD/S	1,00	
1439			ASISTENT MEDICAL	MEDICALA/GENERALIST		M/PL/SSD/S	1,00	
1440			ASISTENT MEDICAL DEBUTANT	MEDICALA/GENERALIST		M/PL/SSD/S	1,00	
1441			ASISTENT MEDICAL	MEDICALA/GENERALIST		M/PL/SSD/S	1,00	
1442			ASISTENT MEDICAL DEBUTANT	MEDICALA/GENERALIST		M/PL/SSD/S	1,00	
1443			ASISTENT MEDICAL DEBUTANT	MEDICALA/GENERALIST		M/PL/SSD/S	1,00	

0	1	2	3	4	5	6	7	8
1444			ASISTENT MEDICAL	MEDICALA/GENERALIST		M/PL/SSD/S	1,00	
1445			ASISTENT MEDICAL DEBUTANT	MEDICALA/GENERALIST		M/PL/SSD/S	1,00	

0	1	2	3	4	5	6	7	8
	INFIRMIERE							
1446			INFIRMIER			G	1,00	
1447			INFIRMIER DEBUTANT			G	1,00	
1448			INFIRMIER			G	1,00	
1449			INFIRMIER			G	1,00	
1450			INFIRMIER			G	1,00	
	INGRIJITOARE							
1451			ÎNGRIJITOR			G	1,00	
1452			ÎNGRIJITOR			G	1,00	
	BRANCARDIER							
1453			BRANCARDIER			G	1,00	
1454			BRANCARDIER			G	1,00	
1455			BRANCARDIER			G	1,00	
1456			BRANCARDIER			G	1,00	
	ATI-SUSPECȚI COVID DIN STR. TUDOR VLADIMIRESCU NR. 17 2 PATURI MEDICI							
1457			MEDIC SPECIALIST	ATI		S	1,00	
1458			MEDIC SPECIALIST	ATI		S	1,00	
	PERSONAL SANITAR							
1459			ASISTENT MEDICAL PRINCIPAL	MEDICALA/GENERALIST		M/PL/SSD/S	1,00	
1460			ASISTENT MEDICAL PRINCIPAL	MEDICALA/GENERALIST		M/PL/SSD/S	1,00	
1461			ASISTENT MEDICAL PRINCIPAL	MEDICALA/GENERALIST		M/PL/SSD/S	1,00	
1462			ASISTENT MEDICAL PRINCIPAL	MEDICALA/GENERALIST		M/PL/SSD/S	1,00	
1463			ASISTENT MEDICAL PRINCIPAL	MEDICALA/GENERALIST		M/PL/SSD/S	1,00	
	INFIRMIERE							
1464			INFIRMIER			G	1,00	
1465			INFIRMIER			G	1,00	
1466			INFIRMIER			G	1,00	
1467			INFIRMIER			G	1,00	
1468			INFIRMIER			G	1,00	
	INGRIJITOARE							
1469			ÎNGRIJITOR			G	1,00	
1470			ÎNGRIJITOR			G	1,00	
	BRANCARDIER							
1471			BRANCARDIER			G	1,00	
1472			BRANCARDIER			G	1,00	
	CENTRU DE RECOLTARE DIN STR. A.I.CUZA NR. 1 PERSONAL SANITAR							
1473			ASISTENT MEDICAL	GENERALIST		M/PL/SSD/S	1,00	
1474			ASISTENT MEDICAL	GENERALIST		M/PL/SSD/S	1,00	
	LABORATOR DE ANALIZE MEDICALE ECHIPAMENTE DE MICROBIOLOGIE MOLECULARĂ DE TIP RT-PCR							
1475			MEDIC PRIMAR	MEDICINA DE LABORATOR		S	1,00	
1476			MEDIC PRIMAR	MEDICINA DE LABORATOR		S	1,00	
1477			MEDIC SPECIALIST	MEDICINA DE LABORATOR		S	1,00	
	ALT PERSONAL CU STUDII SUPERIOARE							
1478			BIOLOG DEBUTANT			S	1,00	
1479			BIOLOG DEBUTANT			S	1,00	
	PERSONAL SANITAR							
1480			ASISTENT MEDICAL PRINCIPAL	LABORATOR		M/PL/SSD/S	1,00	
1481			ASISTENT MEDICAL PRINCIPAL	LABORATOR		M/PL/SSD/S	1,00	
1482			ASISTENT MEDICAL PRINCIPAL	GENERALIST		M/PL/SSD/S	1,00	
1483			ASISTENT MEDICAL	GENERALIST		M/PL/SSD/S	1,00	

0	1	2	3	4	5	6	7	8
1484			ASISTENT MEDICAL	GENERALIST		M/PL/SSD/S	1,00	
1485			REGISTRATOR MEDICAL				1,00	

0	1	2	3	4	5	6	7	8
	ÎNGRIJITOARE							
1486			ÎNGRIJITOR			G	1,00	
	AMBULATORIU INTEGRAT SPITALULUI CABINET ÎN SPECIALITATEA MEDICINĂ INTERNĂ PERSONAL SANITAR							
1487			ASISTENT MEDICAL PRINCIPAL	MEDICALA/GENERALIST		M/PL/SSD/S	1,00	
1488			ASISTENT MEDICAL PRINCIPAL	GENERALIST		PL	1,00	
	CABINET ÎN SPECIALITATEA CARDIOLOGIE PERSONAL SANITAR							
1489			ASISTENT MEDICAL PRINCIPAL	MEDICALĂ		PL	1,00	
1490			ASISTENT MEDICAL PRINCIPAL	MEDICALĂ		PL	1,00	
	CABINET ÎN SPECIALITATEA CHIRURGIE GENERALĂ PERSONAL SANITAR							
1491			ASISTENT MEDICAL PRINCIPAL	ASISTENTA MEDICALĂ GENERALĂ		S	1,00	
	CABINET ÎN SPECIALITATEA OBSTETRICĂ-GINECOLOGIE PERSONAL SANITAR							
1492			ASISTENT MEDICAL PRINCIPAL	OBSTR.GINEC.		PL	1,00	
1493			ASISTENT MEDICAL PRINCIPAL	OBSTR.GINEC.		PL	1,00	
	CABINET ÎN SPECIALITATEA DERMATOVENEROLOGIE PERSONAL SANITAR							
1494			ASISTENT MEDICAL PRINCIPAL	GENERALIST		PL	1,00	
	CABINET ÎN SPECIALITATEA NEUROLOGIE PERSONAL SANITAR							
1495			ASISTENT MEDICAL PRINCIPAL	GENERALIST		PL	1,00	
1496			ASISTENT MEDICAL PRINCIPAL	MEDICALĂ		PL	1,00	
	CABINET ÎN SPECIALITATEA OFTALMOLOGIE PERSONAL SANITAR							
1497			ASISTENT MEDICAL PRINCIPAL	GENERALIST		PL	1,00	
1498			ASISTENT MEDICAL PRINCIPAL	GENERALIST		PL	1,00	
	CABINET ÎN SPECIALITATEA O.R.L. PERSONAL SANITAR							
1499			ASISTENT MEDICAL PRINCIPAL	ASISTENTA MEDICALĂ GENERALĂ		S	1,00	
1500			ASISTENT MEDICAL PRINCIPAL	GENERALIST		PL	1,00	
	CABINET ÎN SPECIALITATEA UROLOGIE PERSONAL SANITAR							
1501			ASISTENT MEDICAL PRINCIPAL	MEDICALĂ		PL	1,00	
	CABINET ÎN SPECIALITATEA PEDIATRIE PERSONAL SANITAR							
1502			ASISTENT MEDICAL PRINCIPAL	PEDIATRIE		PL	1,00	
1503			ASISTENT MEDICAL PRINCIPAL	ASISTENTĂ MEDICALĂ GENERALĂ		S	1,00	
1504			ASISTENT MEDICAL PRINCIPAL	PEDIATRIE/GENERALIST		M/PL/SSD/S	1,00	
	CABINET ÎN SPECIALITATEA ORTOPEDIE ȘI TRAUMATOLOGIE PERSONAL SANITAR							
1505			ASISTENT MEDICAL PRINCIPAL	MEDICALĂ		PL	1,00	
	CABINET ÎN SPECIALITATEA NEUROPSIHIATRIE INFANTILĂ MEDICI							
1506			MEDIC PRIMAR	NEUROPSIHIATRIE INFANTILĂ		S	0,50	
1507			MEDIC SPECIALIST	NEUROLOGIE PEDIATRICĂ		S	1,00	

0	1	2	3	4	5	6	7	8
1508			MEDIC REZIDENT	PSIHIATRIE PEDIATRICA		S	1,00	

0	1	2	3	4	5	6	7	8
	PERSONAL SANITAR							
1509			ASISTENT MEDICAL PRINCIPAL	PEDIATRIE		PL	1,00	
	CABINET ÎN SPECIALITATEA RECUPERARE, MEDICINA FIZICĂ ȘI BALNEOLOGIE PERSONAL SANITAR							
1510			ASISTENT MEDICAL PRINCIPAL	GENERALIST		PL	1,00	
	CABINET ÎN SPECIALITATEA PSIHOLOGIE ALT PERSONAL CU STUDII SUPERIOARE							
1511			PSIHOLOG PRACTICANT	PSIHOLOGIE CLINICA		S	1,00	
	PERSONAL SANITAR							
1512			ASISTENT MEDICAL PRINCIPAL	ASISTENTA MEDICALA GENERALA		S	1,00	
	CABINET ÎN SPECIALITATEA PSIHIATRIE PERSONAL SANITAR							
1513			ASISTENT MEDICAL PRINCIPAL	ASISTENTA MEDICALA GENERALA		S	1,00	
1514			ASISTENT MEDICAL PRINCIPAL	GENERALIST		PL	1,00	
	CABINET ÎN SPECIALITATEA ENDOCRINOLOGIE PERSONAL SANITAR							
1515			ASISTENT MEDICAL PRINCIPAL	GENERALIST		PL	1,00	
	CABINET ÎN SPECIALITATEA CHIRURGIE ORALĂ ȘI MAXILO-FACIALĂ PERSONAL SANITAR							
1516			ASISTENT MEDICAL PRINCIPAL	MEDICALA/GENERALIST		M/PL/SSD/S	1,00	
	CABINET ÎN SPECIALITATEA ALERGOLOGIE MEDICI							
1517			MEDIC SPECIALIST	ALERGOLOGIE		S	1,00	
1518			MEDIC SPECIALIST	ALERGOLOGIE SI IMUNOLOGIE CLINICA		S	1,00	
	PERSONAL SANITAR							
1519			ASISTENT MEDICAL PRINCIPAL	ASISTENTA MEDICALA GENERALA		S	1,00	
1520			ASISTENT MEDICAL PRINCIPAL	MEDICALA/GENERALIST		M/PL/SSD/S	1,00	
	CABINET ÎN SPECIALITATEA GASTROENTEROLOGIE PERSONAL SANITAR							
1521			ASISTENT MEDICAL PRINCIPAL	ASISTENTA MEDICALA GENERALA		S	1,00	
	CABINET ÎN SPECIALITATEA PNEUMOLOGIE MEDICI PERSONAL SANITAR							
1522			ASISTENT MEDICAL PRINCIPAL	GENERALIST		PL	1,00	
	CABINET ÎN SPECIALITATEA NEFROLOGIE PERSONAL SANITAR							
1523			ASISTENT MEDICAL PRINCIPAL	GENERALIST		PL	1,00	
	SALI DE TRATAMENT PERSONAL SANITAR							
1524			ASISTENT MEDICAL DEBUTANT	MEDICALA/GENERALIST		M/PL/SSD/S	1,00	
	FIȘIER ADULȚI PERSONAL SANITAR							
1525			REGISTRATOR MEDICAL DEBUTANT			M	1,00	
1526			REGISTRATOR MEDICAL			M	1,00	
1527			REGISTRATOR MEDICAL DEBUTANT			M	1,00	
	FIȘIER COPII PERSONAL SANITAR							
1528			REGISTRATOR MEDICAL			M	1,00	
1529			REGISTRATOR MEDICAL PRINCIPAL			M	1,00	

0	1	2	3	4	5	6	7	8
CABINET ÎN SPECIALITATEA GENETICĂ MEDICALĂ MEDICI								
1530			MEDIC REZIDENT (ULTIMUL AN)	GENETICA MEDICALA		S	1,00	
PERSONAL SANITAR								
1531			ASISTENT MEDICAL DEBUTANT	MEDICALA/GENERALIST		M/PL/SSD/S	1,00	
CABINET DE CHIRURGIE ȘI ORTEPEDIE INFANTILĂ PERSONAL SANITAR								
1532			ASISTENT MEDICAL	GENERALIST		PL	1,00	
PERSONAL AUXILIAR SANITAR AMBULATORIU								
1533			ÎNGRIJITOARE			G	1,00	
1534			ÎNGRIJITOARE			G	1,00	
1535			ÎNGRIJITOARE			G	1,00	
1536			ÎNGRIJITOARE			G	1,00	
1537			ÎNGRIJITOARE			G	1,00	
1538			ÎNGRIJITOARE			G	1,00	
1539			ÎNGRIJITOARE			G	1,00	
SERVICIUL DE MANAGEMENT AL CALITĂȚII SERVICIILOR DE SĂNĂTATE								
1540		ȘEF SERVICIU				S	1,00	
1541			MEDIC			S	1,00	
1542			CONSILIER		I	S	1,00	
1543			CONSILIER		I	S	1,00	
1544			CONSILIER		I	S	1,00	
1545			CONSILIER		I	S	1,00	
1546			CONSILIER		I	S	1,00	
1547			CONSILIER		I	S	1,00	
SERVICIUL RESURSE UMANE, ORGANIZARE, NORMARE, SALARIZARE								
1548		ȘEF SERVICIU		FINANTE SI BANI	II	S	1,00	
1549			ECONOMIST SPECIALIST	CONTABILITATE SI INFORMATICA DE GESTIUNE	IA	S	1,00	
1550			ECONOMIST SPECIALIST	FINANTE SI ASIGURARI	IA	S	1,00	
1551			ECONOMIST SPECIALIST	MANAGEMENTUL INDUSTRIEI	IA	S	1,00	
1552			ECONOMIST SPECIALIST	CONTABILITATE SI INFORMATICA DE GESTIUNE	IA	S	1,00	
1553			ECONOMIST SPECIALIST	TURISM SERVICII	IA	S	1,00	
1554			ECONOMIST SPECIALIST	CONTABILITATE SI INFORMATICA DE GESTIUNE	IA	S	1,00	
1555			ECONOMIST SPECIALIST	TURISM SI COMERT	IA	S	1,00	
1556			ECONOMIST SPECIALIST	MANAGEMENT SI MARKETING IN AFACERI ECONOMICE	IA	S	1,00	
SERVICIUL DE EVALUARE ȘI STATISTICĂ MEDICALĂ, DIN CARE: COMPARTIMENT INFORMATICĂ MEDICALĂ								
1557		ȘEF SERVICIU		ELECTRONICA APLICATA	II	S	1,00	
PERSONAL SANITAR								
1558			STATISTICIAN MEDICAL PRINCIPAL			M	1,00	
1559			STATISTICIAN MEDICAL PRINCIPAL			M	1,00	
1560			STATISTICIAN			M	1,00	
1561			STATISTICIAN MEDICAL PRINCIPAL			M	1,00	
1562			STATISTICIAN MEDICAL PRINCIPAL			M	1,00	
1563			REGISTRATOR MEDICAL PRINCIPAL			M	1,00	
1564			REGISTRATOR MEDICAL PRINCIPAL			M	1,00	
1565			REGISTRATOR MEDICAL PRINCIPAL			M	1,00	
1566			REGISTRATOR MEDICAL PRINCIPAL			M	1,00	
1567			REGISTRATOR MEDICAL DEBUTANT			M	1,00	

0	1	2	3	4	5	6	7	8
1568			REGISTRATOR MEDICAL PRINCIPAL			M	1,00	
1569			REGISTRATOR MEDICAL PRINCIPAL			M	1,00	
1570			REGISTRATOR MEDICAL PRINCIPAL			M	1,00	
1571			REGISTRATOR MEDICAL PRINCIPAL			M	1,00	
1572			REGISTRATOR MEDICAL PRINCIPAL			M	1,00	
1573			REGISTRATOR MEDICAL PRINCIPAL			M	1,00	
1574			REGISTRATOR MEDICAL PRINCIPAL			M	1,00	
1575			REGISTRATOR MEDICAL DEBUTANT			M	1,00	
1576			REGISTRATOR MEDICAL PRINCIPAL			M	1,00	
1577			REGISTRATOR MEDICAL PRINCIPAL			M	1,00	
1578			REGISTRATOR MEDICAL PRINCIPAL			M	1,00	
1579			REGISTRATOR MEDICAL PRINCIPAL			M	1,00	
1580			REGISTRATOR MEDICAL PRINCIPAL			M	1,00	
1581			REGISTRATOR MEDICAL PRINCIPAL			M	1,00	
1582			REGISTRATOR MEDICAL DEBUTANT			M	1,00	
PERSONAL TESA								
1583			ECONOMIST SPECIALIST	FINANȚE CONTABILITATE	IA	S	1,00	
COMPARTIMENT INFORMATICA MEDICALA								
1584			ECONOMIST SPECIALIST	FINANȚE ȘI BĂNCI	IA	S	1,00	
1585			ANALIST PROGRAMATOR DEBUTANT			S	1,00	
1586			INGINER DE SISTEM	INFORMATICA	IA	S	1,00	
COMPARTIMENT JURIDIC								
1587			CONSILIER JURIDIC	DREPT	IA	S	1,00	
1588			CONSILIER JURIDIC	DREPT	IA	S	1,00	
COMPARTIMENT RELAȚII CU PUBLICUL								
1589			REFERENT DE SPECIALITATE		I		1,00	
COMPARTIMENT AUDIT PUBLIC INTERN								
1590			AUDITOR	STUDII ECONOMICE	I	S	1,00	
1591			AUDITOR	STUDII JURIDICE	I	S	1,00	
COMPARTIMENT ASISTENȚA RELIGIOASA								
1592			PREOT	TEOLOGIE ORTODOXA PASTORALA	I	S	1,00	
1593			PREOT	TEOLOGIE	I	S	1,00	
SERVICIUL FINANCIAR-CONTABILITATE								
1594		ȘEF SERVICIU				S	1,00	
1595			ECONOMIST SPECIALIST	MANAGEMENT FINANCIAR CONTABILITATE	II	S	1,00	
1596			ECONOMIST SPECIALIST	MANAGEMENT COMERT ȘI TURISM	IA	S	1,00	
1597			ECONOMIST SPECIALIST	MANAGEMENT	IA	S	1,00	
1598			ECONOMIST SPECIALIST	CONTABILITATE SI INFORMATICA DE GESTIUNE	IA	S	1,00	
1599			ECONOMIST SPECIALIST	ECONOMIA INDUSTRIEI	IA	S	1,00	
1600			ECONOMIST SPECIALIST	CONTABILITATE SI INFORMATICA DE GESTIUNE	IA	S	1,00	
1601			ECONOMIST SPECIALIST	FINANTE CONTABILITATE	IA			
1602			ECONOMIST SPECIALIST	CONTABILITATE SI INFORMATICA DE GESTIUNE	IA	S	1,00	
SERVICIUL APROVIZIONARE, TRANSPORT, ACHIZIȚII PUBLICE-CONTRACTARE								
1603		ȘEF SERVICIU				S	1,00	
COMPARTIMENT APROVIZIONARE-TRANSPORT								
1604			ECONOMIST SPECIALIST	ECONOMIA INDUSTRIEI CONSTRUCȚIEI SI TRANSPORT	IA	S	1,00	
1605			ECONOMIST SPECIALIST	CONTABILITATE SI INFORMATICA DE GESTIUNE	IA	S	1,00	
1606			MAGAZINER			M	1,00	

0	1	2	3	4	5	6	7	8
1607			MAGAZINER			M	1,00	

0	1	2	3	4	5	6	7	8
1608			INGINER SPECIALIST		I	S	1,00	
FORMAȚIA BLOC ALIMENTAR MUNCITORI CALIFICAȚI								
1609			BUCĂȚAR CALIFICAT			G	1,00	
1610			BUCĂȚAR CALIFICAT			G	1,00	
1611			BUCĂȚAR CALIFICAT			G	1,00	
1612			BUCĂȚAR CALIFICAT			G	1,00	
1613			BUCĂȚAR CALIFICAT			G	1,00	
1614			BUCĂȚAR CALIFICAT			G	1,00	
1615			BUCĂȚAR			G	1,00	
MUNCITORI NECALIFICAȚI								
1616			MUNCITOR NECALIFICAT		I	G	1,00	
1617			MUNCITOR NECALIFICAT		I	G	1,00	
1618			MUNCITOR NECALIFICAT		I	G	1,00	
1619			MUNCITOR NECALIFICAT		I	G	1,00	
1620			MUNCITOR NECALIFICAT		I	G	1,00	
1621			MUNCITOR NECALIFICAT		I	G	1,00	
1622			MUNCITOR NECALIFICAT		I	G	1,00	
1623			MUNCITOR NECALIFICAT		I	G	1,00	
1624			MUNCITOR NECALIFICAT		I	G	1,00	
1625			MUNCITOR NECALIFICAT		I	G	1,00	
DESERVIRE POSTURI FIXE I. ACTIVITATE DE CONDUCERE AUTO MUNCITORI CALIFICAȚI								
1626			ȘOFER AUTOSANITARĂ		II	M/G	1,00	
1627			ȘOFER		II	G	1,00	
1628			ȘOFER		II	G	1,00	
1629			ȘOFER		II	G	1,00	
1630			ȘOFER		II	G	1,00	
1631			ȘOFER		II	G	1,00	
1632			ȘOFER AUTOSANITARĂ		II	G	1,00	
1633			ȘOFER AUTOSANITARĂ		III	M; G	1,00	
1634			ȘOFER AUTOSANITARĂ		III	M; G	1,00	
1635			ȘOFER AUTOSANITARĂ		III	M; G	1,00	
1636			ȘOFER AUTOSANITARĂ		III	M; G	1,00	
2. APROVIZIONARE, MANIPULARE , DEPOZITARE ȘI DESERVIRE MIJLOACE DE TRANSPORT MUNCITORI CALIFICAȚI								
1637			MUNCITOR CALIFICAT - AGENT CONTRACTĂRI		II	G	1,00	
1638			CURIER			G	1,00	
MUNCITORI NECALIFICAȚI								
1639			MUNCITOR NECALIFICAT		I	G	1,00	
1640			MUNCITOR NECALIFICAT		I	G	1,00	
BIROU ACHIZITII PUBLICE-CONTRACTARE								
1641			ECONOMIST SPECIALIST	CONTABILITATE	IA	S	1,00	
1642			ECONOMIST SPECIALIST	CONTABILITATE SI INFORMATICA DE GESTIUNE	IA	S	1,00	
1643			INGINER SPECIALIST	INGINERIE ECONOMICA IN DOMENIUL MECANICA	IA	S	1,00	
1644			ECONOMIST SPECIALIST	CONTABILITATE SI INFORMATICA DE GESTIUNE	IA	S	1,00	
DIRECȚIA TEHNIC-ADMINISTRATIVA ȘI DE PATRIMONIU								
1645			DIRECTOR TEHNIC-ADMINISTRATIV			S	1,00	

0	1	2	3	4	5	6	7	8
	BIROU ADMINISTRATIV							
1646		ŞEF BIROU				S	1,00	
1647			REFERENT DE SPECIALITATE	DREPT	I	S	1,00	
1648			ECONOMIST SPECIALIST	MANAGEMENT FINANCIAR CONTABIL	IA	S	1,00	
1649			REFERENT	TEHNOLOGIE PRELUCRARE PETROL	I	SSD	1,00	
1650			DACTILOGRAF		IA	M	1,00	
1651			ARHIVAR			M	1,00	
	DESERVIRE POSTURI FIXE							
	1. CENTRALA TELEFONICA							
1652			MUNCITOR CALIFICAT - TELEFONISTĂ		III	M	1,00	
1653			MUNCITOR CALIFICAT - TELEFONISTĂ		III	M	1,00	
1654			MUNCITOR CALIFICAT - TELEFONISTĂ		III	M	1,00	
1655			MUNCITOR CALIFICAT - TELEFONISTĂ		III	M	1,00	
1656			MUNCITOR CALIFICAT - TELEFONISTĂ		III	M	1,00	
	2. ÎNTREȚINERE SPAȚII VERZI							
1657			MUNCITOR NECALIFICAT		I	G	1,00	
1658			MUNCITOR NECALIFICAT		I	G	1,00	
1659			MUNCITOR NECALIFICAT		I	G	1,00	
1660			MUNCITOR NECALIFICAT		I	G	1,00	
	3.FRIZERI							
1661			MUNCITOR CALIFICAT - FRIZER		III	G	1,00	
	4. CONFEȚIONARE , REPARARE ȘI ÎNTREȚINERE INVENTAR MOALE							
1662			LENJEREASĂ			G	1,00	
1663			LENJEREASĂ			G	1,00	
1664			MUNCITOR CALIFICAT LEGATOR MANUAL		III	G	1,00	
	PERSONAL AUXILIAR SANITAR SPITAL							
	INFIRMIERE							
1665			INFIRMIERA			G	1,00	
1666			INFIRMIERA			G	1,00	
1667			INFIRMIERA			G	1,00	
1668			INFIRMIERA			G	1,00	
1669			INFIRMIERA			G	1,00	
1670			INFIRMIERA			G	1,00	
1671			INFIRMIERA			G	1,00	
1672			INFIRMIERA DEBUTANT			G	1,00	
1673			INFIRMIER			G	1,00	
1674			INFIRMIER			G	1,00	
1675			INFIRMIERA			M	1,00	
1676			INFIRMIERA DEBUTANT			M	1,00	
	ÎNGRIJITOARE							
1677			ÎNGRIJITOARE			G	1,00	
1678			ÎNGRIJITOARE			G	1,00	
1679			ÎNGRIJITOARE			G	1,00	
1680			ÎNGRIJITOARE			G	1,00	
1681			ÎNGRIJITOARE			G	1,00	
1682			ÎNGRIJITOARE			G	1,00	

0	1	2	3	4	5	6	7	8
1683			ÎNGRIJITOARE			G	1,00	
1684			ÎNGRIJITOARE			G	1,00	
1685			ÎNGRIJITOARE			G	1,00	
COMPARTIMENT SPALATORIE								
1686			SPĂLĂTOREASĂ			G	1,00	
1687			SPĂLĂTOREASĂ			G	1,00	
1688			SPĂLĂTOREASĂ			G	1,00	
1689			SPĂLĂTOREASĂ			G	1,00	
1690			SPĂLĂTOREASĂ			G	1,00	
1691			SPĂLĂTOREASĂ			G	1,00	
1692			SPĂLĂTOREASĂ			G	1,00	
1693			SPĂLĂTOREASĂ			G	1,00	
1694			SPĂLĂTOREASĂ			G	1,00	
1695			SPĂLĂTOREASĂ			G	1,00	
1696			SPĂLĂTOREASĂ			G	1,00	
1697			SPĂLĂTOREASĂ			G	1,00	
1698			SPĂLĂTOREASĂ			G	1,00	
1699			SPĂLĂTOREASĂ			G	1,00	
1700			SPĂLĂTOREASĂ			G	1,00	
1701			SPĂLĂTOREASĂ			G	1,00	
1702			SPĂLĂTOREASĂ			G	1,00	
COMPARTIMENT PATRIMONIU								
1703			REFERENT		IA	M	1,00	
COMPARTIMENTUL SSM, PSI, PROTECȚIE CIVILĂ, SITUAȚII DE URGENȚĂ								
1704			INGINER SPECIALIST	ELECTROMECHANICĂ	IA	S	1,00	
1705			INGINER SPECIALIST	CONSTRUCTII CIVILE, INDUSTRIE ȘI AGRICULTURA	IA	S	1,00	
COMPARTIMENT APARATURĂ MEDICALĂ								
1706			TEHNICIAN		II		1,00	
COMPARTIMENT TEHNIC, PROIECTARE, URMĂRIRE, INVESTIȚII								
1707			INGINER SPECIALIST	MAȘINI HIDRAULICE ȘI PNEUMATICE	IA	S	1,00	
1708			INGINER SPECIALIST	ELECTROMECHANICĂ	IA	S	1,00	
1709			INGINER SPECIALIST	CENTRALE TERMoeLECTRICE	IA	S	1,00	
1710		ȘEF FORMAȚIE MUNCITORI		INDUSTRIA SI PROTECTIA MEDIULUI SI INDUSTRIE	II	S	1,00	
1711		ȘEF ECHIPA		MAISTRU ELECTROMECHANIC		M	1,00	
FORMAȚIA DE ÎNTREȚINERE ȘI REPARAȚII CLĂDIRI ȘI INSTALAȚII I. ACTIVITATE DE ÎNTREȚINERE CLĂDIRI ȘI INSTALAȚII APĂ, LUMINĂ ȘI ÎNCĂLZIRE INSTALATORI								
1712			MUNCITOR CALIFICAT - INSTALATOR-SANITAR		I	G	1,00	
1713			MUNCITOR CALIFICAT - INSTALATOR-SANITAR		I	G	1,00	
1714			MUNCITOR CALIFICAT - INSTALATOR-SANITAR		I	G	1,00	
1715			MUNCITOR CALIFICAT - INSTALATOR-SANITAR		I	G	1,00	

0	1	2	3	4	5	6	7	8
1716			MUNCITOR CALIFICAT - INSTALATOR-SANITAR		II	G	1,00	

0	1	2	3	4	5	6	7	8
1717			MUNCITOR CALIFICAT - INSTALATOR-SANITAR		I	G	1,00	
1718			MUNCITOR CALIFICAT - INSTALATOR-SANITAR		I	G	1,00	
1719			MUNCITOR CALIFICAT - INSTALATOR-SANITAR		III	G	1,00	
1720			MUNCITOR CALIFICAT - INSTALATOR-SANITAR		IV	G	1,00	
1721			MUNCITOR CALIFICAT - INSTALATOR FRIGORIST		IV	G	1,00	
TÂMPPLARI - TAPIȚERI								
1722			MUNCITOR CALIFICAT - TAPIȚER		I	G	1,00	
1723			MUNCITOR CALIFICAT - TÂMPPLAR		I	G	1,00	
ZIDARI - ZUGRAVI								
1724			MUNCITOR CALIFICAT - ZUGRAV		III	G	1,00	
1725			MUNCITOR CALIFICAT - ZUGRAV		I	G	1,00	
1726			MUNCITOR CALIFICAT - ZUGRAV		III	G	1,00	
1727			MUNCITOR CALIFICAT - ZIDAR		II	G	1,00	
1728			MUNCITOR CALIFICAT - ZIDAR FAIANȚAR		II	G	1,00	
ELECTRICIENI								
1729			MUNCITOR CALIFICAT - ELECTRICIAN		II	G	1,00	
1730			MUNCITOR CALIFICAT - ELECTRICIAN		IV	G	1,00	
LABORANT DETERMINARI FIZICO-CHIMICE								
1731			MUNCITOR CALIFICAT - LABORANT		IV	G	1,00	
LĂCĂTUȘI - MECANICI								
1732			MUNCITOR CALIFICAT - LĂCĂTUȘ-MECANIC		I	G	1,00	
1733			MUNCITOR CALIFICAT - LĂCĂTUȘ-MECANIC		I	G	1,00	
1734			MUNCITOR CALIFICAT - LĂCĂTUȘ-MECANIC		IV	G	1,00	
SUDORI								
1735			MUNCITOR CALIFICAT - SUDOR		IV	G	1,00	
II ACTIVITATE DESERVIRE POSTURI FIXE								
I. DESERVIRE GRUP ELECTROGEN								
1736			MUNCITOR CALIFICAT - ELECTRICIAN		I	G	1,00	
1737			MUNCITOR CALIFICAT - ELECTRICIAN		I	G	1,00	
1738			MUNCITOR CALIFICAT - ELECTRICIAN		I	G	1,00	
1739			MUNCITOR CALIFICAT - ELECTRICIAN		I	G	1,00	
1740			MUNCITOR CALIFICAT - ELECTRICIAN		I	G	1,00	
1741			MUNCITOR CALIFICAT - ELECTRICIAN		I	G	1,00	

0	1	2	3	4	5	6	7	8
1742			MUNCITOR CALIFICAT - ELECTRICIAN		I	G	1,00	
1743			MUNCITOR CALIFICAT - ELECTRICIAN		II	G	1,00	
1744			MUNCITOR CALIFICAT - ELECTRICIAN		II	G	1,00	
1745			MUNCITOR CALIFICAT - ELECTRICIAN		III	G	1,00	
	FORMAȚIA DE ÎNTREȚINERE ȘI REPARAȚII INSTALAȚII SUB PRESIUNE							
	DESERVIRE POSTURI FIXE							
	1. CENTRALA TERMICA							
1746			MUNCITOR CALIFICAT - FOCHIST		I	G	1,00	
1747			MUNCITOR CALIFICAT - FOCHIST		I	G	1,00	
1748			MUNCITOR CALIFICAT - FOCHIST		I	G	1,00	
1749			MUNCITOR CALIFICAT - FOCHIST		I	G	1,00	
1750			MUNCITOR CALIFICAT - FOCHIST		I	G	1,00	
1751			MUNCITOR CALIFICAT - FOCHIST		I	G	1,00	
1752			MUNCITOR CALIFICAT - FOCHIST		I	G	1,00	
1753			MUNCITOR CALIFICAT - FOCHIST		I	G	1,00	
1754			MUNCITOR CALIFICAT - FOCHIST		I	G	1,00	
1755			MUNCITOR CALIFICAT - FOCHIST		I	G	1,00	
1756			MUNCITOR CALIFICAT - FOCHIST		I	G	1,00	
1757			MUNCITOR CALIFICAT - FOCHIST		I	G	1,00	
1758			MUNCITOR CALIFICAT - FOCHIST		I	G	1,00	
1759			MUNCITOR CALIFICAT - FOCHIST		II	G	1,00	
1760			MUNCITOR CALIFICAT - FOCHIST		IV	G	1,00	
	2. STAȚIA DE OXIGEN							
1761			MUNCITOR CALIFICAT - LĂCĂTUȘ-MECANIC		I	G	1,00	
1762			MUNCITOR CALIFICAT - LĂCĂTUȘ-MECANIC		I	G	1,00	
1763			MUNCITOR CALIFICAT - LĂCĂTUȘ-MECANIC		I	G	1,00	
1764			MUNCITOR CALIFICAT - MECANIC		I	G	1,00	
1765			MUNCITOR CALIFICAT - MECANIC		I	G	1,00	
1766			MUNCITOR CALIFICAT - MECANIC		I	G	1,00	
1767			MUNCITOR CALIFICAT-ELECTROMECHANIC		I	G	1,00	
1768			MUNCITOR CALIFICAT -MECANIC		I	G	1,00	
1769			MUNCITOR CALIFICAT - ELECTRICIAN		I	G	1,00	
1770			MUNCITOR CALIFICAT -		IV	G	1,00	
	3. ECHIPA LIFTURI							
1771			MUNCITOR CALIFICAT - LIFTIER		III	G	1,00	
1772			MUNCITOR CALIFICAT - LIFTIER		III	G	1,00	
1773			MUNCITOR CALIFICAT - LIFTIER		III	G	1,00	
1774			MUNCITOR CALIFICAT - LIFTIER		III	G	1,00	
1775			MUNCITOR CALIFICAT - LIFTIER		III	G	1,00	
1776			MUNCITOR CALIFICAT - LIFTIER		III	G	1,00	
1777			MUNCITOR CALIFICAT - LIFTIER		III	G	1,00	
1778			MUNCITOR CALIFICAT - LIFTIER		III	G	1,00	
1779			MUNCITOR CALIFICAT - LIFTIER		III	G	1,00	
1780			MUNCITOR CALIFICAT - LIFTIER		III	G	1,00	

0	1	2	3	4	5	6	7	8
1781			MUNCITOR CALIFICAT - LIFTIER		III	G	1,00	
1782			MUNCITOR CALIFICAT - LIFTIER		III	G	1,00	
1783			MUNCITOR CALIFICAT - LIFTIER		III	G	1,00	
1784			MUNCITOR CALIFICAT - LIFTIER		III	G	1,00	
1785			MUNCITOR CALIFICAT - LIFTIER		IV	G	1,00	
INTREȚINERE LIFTURI								
1786			MUNCITOR CALIFICAT - LĂCĂTUȘ- MECANIC		I	G	1,00	
1787			MUNCITOR CALIFICAT - ELECTRICIAN		I	G	1,00	
1788			MUNCITOR CALIFICAT - ELECTRICIAN		II	G	1,00	
1789			MUNCITOR CALIFICAT - ELECTRICIAN		II	G	1,00	
1790			MUNCITOR CALIFICAT		IV	G	1,00	
II. POSTURI FINANȚATE DE LA BUGETUL DE STAT								
SERVICIU MEDICINĂ LEGALĂ SPITAL, DIN CARE : LABORATOR TOXICOLOGIE								
MEDICI								
1791		ȘEF SERVICIU		MEDICINĂ LEGALĂ		S	1,00	
1792			MEDIC PRIMAR	MEDICINĂ LEGALĂ		S	1,00	
1793			MEDIC PRIMAR	MEDICINĂ LEGALĂ		S	1,00	
1794			MEDIC SPECIALIST	MEDICINĂ LEGALĂ		S	1,00	
1795			MEDIC PRIMAR	MEDICINĂ LEGALĂ		S	1,00	
PERSONAL SANITAR								
1796			ASISTENT MEDICAL PRINCIPAL	GENERALIST		PL	1,00	
1797			ASISTENT MEDICAL PRINCIPAL	MEDICALĂ		PL	1,00	
1798			ASISTENT MEDICAL PRINCIPAL	GENERALIST		PL	1,00	
1799			ASISTENT MEDICAL DEBUTANT	MEDICALĂ/GENERALIST		M/PL/SSD/S	1,00	
1800			ASISTENT MEDICAL DEBUTANT	MEDICALĂ/GENERALIST		M/PL/SSD/S	1,00	
1801			AUTOPSIER	AUTOPSIER		M	1,00	
1802			AUTOPSIER	AUTOPSIER		M	1,00	
1803			AUTOPSIER	AUTOPSIER		M	1,00	
1804			AUTOPSIER	AUTOPSIER		M	1,00	
BRANCARDIERI								
1805			BRANCARDIER			M	1,00	
INGRIJITOARE								
1806			INGRIJITOARE			M	1,00	
LABORATOR TOXICOLOGIE								
ALT PERSONAL CU STUDII SUPERIOARE								
1807			BIOLOG PRINCIPAL	BIOCHIMIE		S	1,00	
1808			BIOLOG PRINCIPAL			S	1,00	
1809			BIOLOG DEBUTANT			S	1,00	
1810			BIOLOG			S	1,00	
PERSONAL SANITAR								
1811			ASISTENT MEDICAL PRINCIPAL	LABORATOR		PL	1,00	
1812			ASISTENT MEDICAL DEBUTANT	LABORATOR		M/PL/SSD/S	1,00	
CABINET MEDICINĂ SPORTIVĂ								
MEDICI								
1813			MEDIC PRIMAR	MEDICINĂ SPORTIVĂ		S	1,00	
PERSONAL SANITAR								
1814			ASISTENT MEDICAL PRINCIPAL	GENERALIST		PL	1,00	

0	1	2	3	4	5	6	7	8
	CABINET PLANIFICARE FAMILIALĂ MEDICI							
1815			MEDIC PRIMAR	MEDICINA GENERALĂ ADULȚI		S	1,00	
1816			MEDIC PRIMAR	MEDICINA GENERALĂ ADULȚI		S	1,00	
1817			MEDIC SPECIALIST	MEDICINA DE FAMILIE		S	1,00	
	PERSONAL SANITAR							
1818			ASISTENT MEDICAL PRINCIPAL	OBSTR.GINEC.		PL	1,00	
1819			ASISTENT MEDICAL PRINCIPAL	OBSTR.GINEC.		PL	1,00	
	CENTRU DE SĂNĂTATE MINTALĂ MEDICI							
1820			MEDIC PRIMAR	PSIHIATRIE		S	1,00	
	ALT PERSONAL CU STUDII SUPERIOARE							
1821			PSIHOLOG SPECIALIST	PSIHOLOGIE CLINICĂ		S	1,00	
	PERSONAL SANITAR							
1822			ASISTENT MEDICAL PRINCIPAL	GENERALIST		PL	1,00	
1823			ASISTENT MEDICAL PRINCIPAL	MEDICALĂ		PL	1,00	
1824			ASISTENT MEDICAL PRINCIPAL	GENERALIST		PL	1,00	
1825			ASISTENT SOCIAL PRINCIPAL	ASISTENT SOCIAL		S	1,00	
1826			INSTRUCTOR DE ERGOTERAPIE				1,00	
	UNITATE DE PRIMIRE URGENȚE (U.P.U.- SMURD) DIN CARE: CABINET MEDICINĂ DENTARĂ DE URGENȚĂ MEDICI ȘEF							
1827		MEDIC ȘEF		MEDICINA URGENȚĂ		S	1,00	
	MEDICI RESPONSABILI DE TURE							
1828			MEDIC SPECIALIST	MEDICINA URGENȚĂ		S	1,00	
1829			MEDIC SPECIALIST	MEDICINA URGENȚĂ		S	1,00	
	MEDICI							
1830			MEDIC PRIMAR	MEDICINA DE FAMILIE		S	1,00	
1831			MEDIC SPECIALIST	MEDICINA URGENȚĂ		S	1,00	
1832			MEDIC SPECIALIST	MEDICINA URGENȚĂ		S	1,00	
1833			MEDIC PRIMAR	MEDICINA DE FAMILIE		S	1,00	
1834			MEDIC SPECIALIST	MEDICINA URGENȚĂ		S	1,00	
1835			MEDIC SPECIALIST	MEDICINA URGENȚĂ		S	1,00	
1836			MEDIC SPECIALIST	MEDICINA URGENȚĂ		S	1,00	
1837			MEDIC PRIMAR	MEDICINA URGENȚĂ		S	1,00	
1838			MEDIC REZIDENT	MEDICINA URGENȚĂ		S	1,00	
1839			MEDIC SPECIALIST	MEDICINA URGENȚĂ		S	1,00	
1840			MEDIC SPECIALIST	MEDICINA URGENȚĂ		S	1,00	
	ASISTENT ȘEF							
1841		ASISTENT MEDICAL ȘEF		GENERALIST		S	1,00	
	ASISTENȚI MEDICALI RESPONSABILI DE TURE							
1842			ASISTENT MEDICAL PRINCIPAL	ASISTENȚĂ MEDICALĂ GENERALĂ		S	1,00	
1843			ASISTENT MEDICAL PRINCIPAL	MEDICALĂ		PL	1,00	
1844			ASISTENT MEDICAL PRINCIPAL	ASISTENȚĂ MEDICALĂ GENERALĂ		S	1,00	
1845			ASISTENT MEDICAL PRINCIPAL	GENERALIST		PL	1,00	
1846			ASISTENT MEDICAL PRINCIPAL	MEDICALĂ		PL	1,00	
	ASISTENȚI SOCIALI							
1847			ASISTENT SOCIAL PRINCIPAL	ASISTENȚĂ SOCIALĂ		S	1,00	
1848			ASISTENT SOCIAL PRINCIPAL	ASISTENȚĂ SOCIALĂ		S	1,00	
1849			ASISTENT SOCIAL PRINCIPAL	ASISTENȚĂ SOCIALĂ		S	1,00	
1850			ASISTENT SOCIAL DEBUTANT	ASISTENȚĂ SOCIALĂ		S	1,00	
1851			ASISTENT SOCIAL DEBUTANT	ASISTENȚĂ SOCIALĂ		S	1,00	

0	1	2	3	4	5	6	7	8
	PERSONAL SANITAR							
1852			ASISTENT MEDICAL PRINCIPAL	MEDICALĂ		PL	1,00	
1853			ASISTENT MEDICAL PRINCIPAL	ASISTENTĂ MEDICALĂ GENERALĂ		S	1,00	
1854			ASISTENT MEDICAL PRINCIPAL	GENERALIST		PL	1,00	
1855			ASISTENT MEDICAL PRINCIPAL	GENERALIST		PL	1,00	
1856			ASISTENT MEDICAL PRINCIPAL	MEDICALĂ		PL	1,00	
1857			ASISTENT MEDICAL PRINCIPAL	GENERALIST		PL	1,00	
1858			ASISTENT MEDICAL PRINCIPAL	GENERALIST		PL	1,00	
1859			ASISTENT MEDICAL PRINCIPAL	ASISTENTĂ MEDICALĂ GENERALĂ		S	1,00	
1860			ASISTENT MEDICAL PRINCIPAL	ASISTENTĂ MEDICALĂ GENERALĂ		S	1,00	
1861			ASISTENT MEDICAL PRINCIPAL	ASISTENTĂ MEDICALĂ GENERALĂ		S	1,00	
1862			ASISTENT MEDICAL PRINCIPAL	GENERALIST		PL	1,00	
1863			ASISTENT MEDICAL PRINCIPAL	GENERALIST		PL	1,00	
1864			ASISTENT MEDICAL PRINCIPAL	GENERALIST		PL	1,00	
1865			ASISTENT MEDICAL PRINCIPAL	GENERALIST		PL	1,00	
1866			ASISTENT MEDICAL PRINCIPAL	ASISTENTĂ MEDICALĂ GENERALĂ		S	1,00	
1867			ASISTENT MEDICAL PRINCIPAL	GENERALIST		PL	1,00	
1868			ASISTENT MEDICAL PRINCIPAL	GENERALIST		PL	1,00	
1869			ASISTENT MEDICAL PRINCIPAL	GENERALIST		PL	1,00	
1870			ASISTENT MEDICAL PRINCIPAL	GENERALIST		PL	1,00	
1871			ASISTENT MEDICAL PRINCIPAL	GENERALIST		PL	1,00	
1872			ASISTENT MEDICAL PRINCIPAL	GENERALIST		PL	1,00	
1873			ASISTENT MEDICAL PRINCIPAL	MEDICALĂ		PL	1,00	
1874			ASISTENT MEDICAL PRINCIPAL	MEDICALĂ		PL	1,00	
1875			ASISTENT MEDICAL PRINCIPAL	GENERALIST		PL	1,00	
1876			ASISTENT MEDICAL PRINCIPAL	GENERALIST		PL	1,00	
1877			ASISTENT MEDICAL PRINCIPAL	GENERALIST		S	1,00	
1878			ASISTENT MEDICAL	GENERALIST		S	1,00	
1879			ASISTENT MEDICAL PRINCIPAL	GENERALIST		PL	1,00	
1880			ASISTENT MEDICAL PRINCIPAL	ASISTENTĂ MEDICALĂ GENERALĂ		S	1,00	
1881			ASISTENT MEDICAL PRINCIPAL	GENERALIST		PL	1,00	
1882			ASISTENT MEDICAL	GENERALIST		PL	1,00	
1883			ASISTENT MEDICAL	GENERALIST		PL	1,00	
1884			ASISTENT MEDICAL	ASISTENTĂ/MEDICALĂ		M/PL/SSD/S	1,00	
1885			ASISTENT MEDICAL	ASISTENTĂ MEDICALĂ GENERALĂ		S	1,00	
1886			ASISTENT MEDICAL	GENERALIST		PL	1,00	
1887			ASISTENT MEDICAL	GENERALIST/MEDICALĂ		M/PL/SSD/S	1,00	
1888			ASISTENT MEDICAL	GENERALIST/MEDICALĂ		M/PL/SSD/S	1,00	
	REGISTRATORI MEDICALI							
1889			REGISTRATOR MEDICAL PRINCIPAL			M	1,00	
1890			REGISTRATOR MEDICAL PRINCIPAL			M	1,00	
1891			REGISTRATOR MEDICAL PRINCIPAL			M	1,00	
1892			REGISTRATOR MEDICAL PRINCIPAL			M	1,00	
1893			REGISTRATOR MEDICAL PRINCIPAL			M	1,00	
1894			REGISTRATOR MEDICAL PRINCIPAL			M	1,00	
1895			REGISTRATOR MEDICAL			M	1,00	
	INFIRMIERE							
1896			INFIRMIERĂ			G	1,00	
1897			INFIRMIERĂ			G	1,00	
1898			INFIRMIERĂ			G	1,00	
1899			INFIRMIERĂ			G	1,00	
1900			INFIRMIERĂ			G	1,00	

0	1	2	3	4	5	6	7	8
1901			INFIRMIERĂ			G	1,00	

0	1	2	3	4	5	6	7	8
1902			INFIRMIERĂ			G	1,00	
1903			INFIRMIERĂ			G	1,00	
1904			INFIRMIERĂ			G	1,00	
1905			INFIRMIERĂ			G	1,00	
1906			INFIRMIERĂ			G	1,00	
1907			INFIRMIERĂ			G	1,00	
1908			INFIRMIERĂ			G	1,00	
1909			INFIRMIERĂ DEBUTANT			G	1,00	
1910			INFIRMIERĂ DEBUTANT			G	1,00	
1911			INFIRMIERĂ DEBUTANT			G	1,00	
1912			INFIRMIERĂ DEBUTANT			G	1,00	
BRANCARDIERI								
1913			BRANCARDIER			G	1,00	
1914			BRANCARDIER			G	1,00	
1915			BRANCARDIER			G	1,00	
1916			BRANCARDIER			G	1,00	
1917			BRANCARDIER			G	1,00	
1918			BRANCARDIER			G	1,00	
1919			BRANCARDIER			G	1,00	
1920			BRANCARDIER			G	1,00	
1921			BRANCARDIER			G	1,00	
1922			BRANCARDIER			G	1,00	
1923			BRANCARDIER			G	1,00	
1924			BRANCARDIER			G	1,00	
1925			BRANCARDIER			G	1,00	
1926			BRANCARDIER			G	1,00	
1927			BRANCARDIER			G	1,00	
1928			BRANCARDIER			G	1,00	
ÎNGRIJITOARE								
1929			ÎNGRIJITOARE			G	1,00	
1930			ÎNGRIJITOARE			G	1,00	
1931			ÎNGRIJITOARE			G	1,00	
1932			ÎNGRIJITOARE			G	1,00	
PERSONAL TESA								
1933			ADMINISTRATOR	ECONOMIC	I	S	1,00	
1934			SECRETAR DEBUTANT			M	1,00	
CABINET MEDICINĂ DENTARĂ DE URGENȚĂ - UNITATEA DE PRIMIRI URGENȚE MEDICI								
1935			MEDIC	STOMATOLOGIE		S	1,00	
1936			MEDIC SPECIALIST	CHIRURGIE DENTO-ALVEOLARA		S	1,00	
1937			MEDIC DENTIST			S	1,00	
1938			MEDIC DENTIST			S	1,00	
PERSONAL SANITAR								
1939			ASISTENT MEDICAL PRINCIPAL	ASISTENTA MEDICALA GENERALA		S	1,00	
1940			ASISTENT MEDICAL PRINCIPAL	GENERALIST		PL	1,00	
COMPARTIMENT RADIOLOGIE ȘI IMAGISTICA MEDICALA MEDICI								
1941			MEDIC SPECIALIST	RADIOLOGIE SI IMAGISTICĂ MEDICALĂ		S	1,00	
1942			MEDIC SPECIALIST	RADIOLOGIE SI IMAGISTICĂ MEDICALĂ		S	1,00	
1943			MEDIC SPECIALIST	RADIOLOGIE SI IMAGISTICĂ MEDICALĂ		S	1,00	

0	1	2	3	4	5	6	7	8
1944			MEDIC SPECIALIST	RADIOLOGIE SI IMAGISTICA MEDICALA		S	1,00	
1945			MEDIC SPECIALIST	RADIOLOGIE SI IMAGISTICA MEDICALA		S	1,00	
PERSONAL SANITAR								
1946			ASISTENT MEDICAL PRINCIPAL	RADIOLOGIE		M/PL/SSD/S	1,00	
1947			ASISTENT MEDICAL PRINCIPAL	RADIOLOGIE		M/PL/SSD/S	1,00	
1948			ASISTENT MEDICAL PRINCIPAL	RADIOLOGIE		M/PL/SSD/S	1,00	
1949			ASISTENT MEDICAL PRINCIPAL	RADIOLOGIE		M/PL/SSD/S	1,00	
1950			ASISTENT MEDICAL PRINCIPAL	RADIOLOGIE		M/PL/SSD/S	1,00	
1951			ASISTENT MEDICAL DEBUTANT	RADIOLOGIE		M/PL/SSD/S	1,00	
1952			ASISTENT MEDICAL DEBUTANT	RADIOLOGIE		M/PL/SSD/S	1,00	
1953			ASISTENT MEDICAL DEBUTANT	RADIOLOGIE		M/PL/SSD/S	1,00	
1954			ASISTENT MEDICAL DEBUTANT	RADIOLOGIE		M/PL/SSD/S	1,00	
1955			ASISTENT MEDICAL DEBUTANT	RADIOLOGIE		M/PL/SSD/S	1,00	
DISPENSAR TBC MEDICI								
1956			MEDIC PRIMAR	PNEUMOLOGIE		S	1,00	
1957			MEDIC PRIMAR	PNEUMOFIZIOLOGIE		S	1,00	
1958			MEDIC PRIMAR	PNEUMOLOGIE		S	1,00	
1959			MEDIC PRIMAR	PNEUMOLOGIE		S	1,00	
1960			MEDIC PRIMAR	PNEUMOLOGIE		S	1,00	
PERSONAL SANITAR								
1961			ASISTENT MEDICAL PRINCIPAL	GENERALIST		PL	1,00	
1962			ASISTENT MEDICAL PRINCIPAL	ASISTENTA MEDICALA GENERALA		S	1,00	
1963			ASISTENT MEDICAL PRINCIPAL	MEDICALA		PL	1,00	
1964			ASISTENT MEDICAL PRINCIPAL	RADIOLOGIE		PL	1,00	
1965			ASISTENT MEDICAL PRINCIPAL	GENERALIST		PL	1,00	
1966			ASISTENT MEDICAL PRINCIPAL	ASISTENTA MEDICALA GENERALA		S	1,00	
1967			ASISTENT MEDICAL PRINCIPAL	PEDIATRIE		PL	1,00	
1968			ASISTENT MEDICAL PRINCIPAL	GENERALIST		PL	1,00	
1969			ASISTENT MEDICAL PRINCIPAL	RADIOLOGIE		PL	1,00	
INGRIJITOARE								
1970			INGRIJITOARE			G	1,00	
1971			INGRIJITOARE			G	1,00	
AL TUBERCULOZEI								
1972			ECONOMIST*		IA	S	1,00	
LABORATOR BK MEDICI								
1973			MEDIC PRIMAR	MICROBIOLOGIE		S	1,00	
1974			MEDIC PRIMAR	MICROBIOLOGIE		S	0,50	
ALT PERSONAL CU STUDII SUPERIOARE								
1975			BIOLOG PRINCIPAL			S	1,00	
1976			BIOLOG			S	1,00	
PERSONAL SANITAR								
1977			ASISTENT MEDICAL PRINCIPAL	LABORATOR		PL	1,00	
1978			ASISTENT MEDICAL PRINCIPAL	LABORATOR		PL	1,00	
1979			ASISTENT MEDICAL PRINCIPAL	LABORATOR		PL	1,00	
1980			ASISTENT MEDICAL PRINCIPAL	LABORATOR		M/PL/SSD/S	0,50	
CENTRUL DE VACCINARE ANTI-COVID MEDICI								
1981			MEDIC COORDONATOR			S	1,00	
1982			MEDIC COORDONATOR			S	1,00	

0	1	2	3	4	5	6	7	8
1983			MEDIC PRIMAR			S	1,00	

0	1	2	3	4	5	6	7	8
1984			MEDIC PRIMAR			S	1,00	
1985			MEDIC PRIMAR			S	1,00	
1986			MEDIC PRIMAR			S	1,00	
1987			MEDIC PRIMAR			S	1,00	
PERSONAL SANITAR								
1988			ASISTENT MEDICAL PRINCIPAL			M/PL/SSD/S	1,00	
1989			ASISTENT MEDICAL PRINCIPAL			M/PL/SSD/S	1,00	
1990			ASISTENT MEDICAL PRINCIPAL			M/PL/SSD/S	1,00	
1991			ASISTENT MEDICAL PRINCIPAL			M/PL/SSD/S	1,00	
1992			ASISTENT MEDICAL PRINCIPAL			M/PL/SSD/S	1,00	
1993			ASISTENT MEDICAL PRINCIPAL			M/PL/SSD/S	1,00	
1994			ASISTENT MEDICAL PRINCIPAL			M/PL/SSD/S	1,00	
1995			ASISTENT MEDICAL PRINCIPAL			M/PL/SSD/S	1,00	
1996			ASISTENT MEDICAL PRINCIPAL			M/PL/SSD/S	1,00	
1997			ASISTENT MEDICAL PRINCIPAL			M/PL/SSD/S	1,00	
REGISTRATORI MEDICALI								
1998			REGIOSTRATOR MEDICAL PRINCIPAL			M/PL/SSD/S	1,00	
1999			REGIOSTRATOR MEDICAL PRINCIPAL			M/PL/SSD/S	1,00	
2000			REGIOSTRATOR MEDICAL PRINCIPAL			M/PL/SSD/S	1,00	
2001			REGIOSTRATOR MEDICAL PRINCIPAL			M/PL/SSD/S	1,00	
2002			REGIOSTRATOR MEDICAL PRINCIPAL			M/PL/SSD/S	1,00	

NOTĂ

* post înființat pe perioada derulării Programului Național de Supraveghere și Control al Tuberculozei, în conformitate cu Ordinul Ministrului Sănătății nr. 422/2013.

** posturi supuse transformării.

*** post nou înființat.

CATEGORII DE POSTURI	TOTAL
TOTAL POSTURI CONTRACTUALE DE CONDUCERE	72
TOTAL POSTURI CONTRACTUALE DE EXECUȚIE	1928,5
NUMĂR TOTAL DE POSTURI POTRIVIT ART. III ALIN. (2) DIN O.U.G.NR. 63/2010	2000,5
PENTRU MODIFICAREA ȘI COMPLETAREA LEGII NR. 273/2006 PRIVIND	
FINANȚELE PUBLICE LOCALE PRECUM ȘI PENTRU STABILIREA UNOR MĂSURI ,	
FINANCIARE, CU MODIFICĂRILE ȘI COMPLETĂRILE ULTERIOARE	
NUMAR TOTAL POSTURI ÎN INSTITUȚIE	2000,5

PREȘEDINTE,
COSMIN-MIHAI POPESCU

CONTRASEMNEAZĂ,
SECRETAR GENERAL AL JUDEȚULUI,
CRISTINA-ELENA RĂDULEA-ZAMFIRESCU

REFERAT DE APROBARE
*a Proiectului de hotărâre pentru modificarea Organigramei și Statului de funcții
ale Spitalului Județean de Urgență Târgu-Jiu*

În exercitarea atribuțiilor prevăzute la art. 173 alin. (2) lit. c) din Ordonanța de urgență a Guvernului nr. 57/2019 privind Codul administrativ, cu modificările și completările ulterioare, ...*consiliul județean aprobă ...organigrama, statul de funcții, regulamentul de organizare și funcționare ale aparatului de specialitate al consiliului județean, precum și ale instituțiilor publice de interes județean*

Spitalul Județean de Urgență Târgu-Jiu este unitate sanitară publică cu paturi, cu personalitate juridică, care funcționează în baza Legii nr. 95/2006 privind reforma în domeniul sănătății, republicată (r1), cu modificările și completările ulterioare, și deține competențele și resursele umane și materiale în vederea asigurării îngrijirilor medicale definitive de urgență pentru majoritatea cazurilor care provin din județ și care nu pot fi tratate definitiv la nivel local, în spitalele municipale sau orășenești ori în centrele de permanență, în conformitate cu protocoalele în vigoare.

Pentru îndeplinirea atribuțiilor sale, Spitalului Județean de Urgență Târgu-Jiu funcționează într-o structură organizatorică care totalizează un număr de 2000,5 posturi.

În temeiul Ordonanței de urgență a Guvernului nr. 162/2008 privind transferul ansamblului de atribuții și competențe exercitate de Ministerul Sănătății către autoritățile administrației publice locale, cu modificările și completările ulterioare, prin Hotărârea Consiliului Județean Gorj nr. 54/2010 a fost aprobată preluarea managementului asistenței medicale al Spitalului Județean de Urgență Târgu-Jiu, Consiliul Județean Gorj dobândind astfel calitatea de autoritate a administrației publice locale cu rețea sanitară proprie.

Prin proiectul de hotărâre prezentat se propune Consiliului Județean Gorj modificarea Organigramei și Statului de funcții ale Spitalului Județean de Urgență Târgu-Jiu, aprobate prin Hotărârea Consiliului Județean Gorj nr. 14/2012 - Anexele nr. 1 și nr. 2, cu modificările și completările ulterioare.

Aprobarea statului de funcții pentru unitățile sanitare publice din rețeaua autorităților administrației publice locale, precum și a modificărilor intervenite în structura acestuia sunt reglementate de dispozițiile art. 15 din Anexa la Hotărârea Guvernului nr. 56/2009 pentru aprobarea Normelor metodologice de aplicare a Ordonanței de urgență a Guvernului nr. 162/2008, potrivit căror:

„Autoritatea administrației publice locale, prin structura cu atribuții specifice în domeniu, are următoarele competențe:

a) aprobă statele de funcții ale unităților sanitare subordonate, cu încadrarea în normativele de personal și în bugetul de venituri și cheltuieli aprobat;

b) aprobă modificarea statelor de funcții aprobate;

c) aprobă organigrama și modificarea acesteia.”

În temeiul dispozițiilor legale mai sus invocate, potrivit atribuțiilor ce-i revin în domeniul politicii de personal și al structurii organizatorice, astfel cum sunt reglementate prin art. 180 lit. a) din Legea nr. 95/2006, republicată (r1), cu modificările și completările ulterioare, managerul Spitalului Județean de Urgență Târgu-Jiu, prin adresa nr. 21286/2023, însoțită de nota de fundamentare, înregistrată la Consiliul Județean Gorj sub nr. 10866/2023, a solicitat modificarea Organigramei și Statului de funcții ale unității sanitare publice, în sensul transformării a unui post corespunzător unei funcții contractuale de execuție, precum și înființarea unui post de execuție în structura Compartimentului Unitatea de supraveghere și tratament avansat al pacienților cardiaci critici (USTACC) din cadrul Secției Cardiologie.

Analizând solicitarea unității sanitare publice, precum și documentele transmise în acest sens, în exercitarea competențelor prevăzute de art. 15 din Anexa la Hotărârea Guvernului nr. 56/2009, cu modificările și completările ulterioare, structura cu atribuții în domeniu din cadrul aparatului de specialitate al Consiliului Județean Gorj, respectiv Compartimentul de management al unităților sanitare preluate, monitorizare indicatori, salarizare a constatat că modificările propuse în structura Organigramei și Statului de funcții respectă următoarele dispoziții legale:

- prevederile art. 6. din Ordinul ministrului sănătății nr. 1224/2010, cu modificările și completările ulterioare, potrivit căror:

„Numărul de posturi, pe categorii de personal, între limita minimă și maximă, se stabilește de managerul fiecărei unități sanitare cu personalitate juridică, potrivit structurilor medicale aprobate, cu încadrarea în cheltuielile de personal aprobate ca limită maximă prin bugetul anual de venituri și cheltuieli.

Numărul de posturi prevăzut la alin. (1) determinat potrivit normativului de personal la limita minimă poate fi majorat la propunerea motivată a direcției de sănătate publică sau a unităților sanitare, în funcție de subordonare, cu aprobarea Ministerului Sănătății, respectiv la propunerea motivată a unităților sanitare, cu aprobarea Primăriei Municipiului București/autorităților administrației publice locale, pentru spitalele din rețeaua autorităților administrației publice locale, în condițiile legii, și cu încadrarea în cheltuielile de personal aprobate ca limită maximă în bugetul anual de venituri și cheltuieli al fiecărei unități sanitare publice.”

- prevederile art. 4 alin. (1) și alin. (2) din Ordinul ministrului sănătății nr. 1470/2011, cu modificările și completările ulterioare, la care se precizează:

„Ocuparea posturilor vacante sau temporar vacante corespunzătoare funcțiilor contractuale se face prin concurs sau examen. alin. (1)

Promovarea în grade sau trepte profesionale imediat superioare a personalului contractual se face prin examen sau potrivit reglementărilor specifice unor domenii de activitate. alin. (2)”

În aceste condiții, se propune autorității deliberative potrivit competenței stabilite de Ordonanța de urgență a Guvernului nr. 57/2019 privind Codul administrativ, cu modificările și completările ulterioare, și Ordonanța de urgență a Guvernului nr. 162/2008 privind transferul ansamblului de atribuții și competențe exercitate de Ministerul Sănătății către autoritățile administrației publice locale, cu modificările și completările ulterioare, modificarea Organigramei și Statului de funcții ale unității sanitare publice.

Modificările propuse vizează următoarele:

1. Transformarea postului de kinetoterapeut, specialitatea kinetoterapie, studii superioare din cadrul Compartimentului recuperare neurologică, Secția Neurologie - poziția nr. 351 din statul de funcții în postul de kinetoterapeut principal, specialitatea kinetoterapie, studii superioare, în vederea încadrării ocupantului acestuia într-un post de grad profesional imediat superior.

Ocupantului postului i-a fost eliberat de către Colegiul Fizioterapeuților din România Certificatul de grad principal Seria CFZRO22 nr. 0056/56/29.05.2023, care atestă faptul că acesta a promovat examenul de grad principal, în specialitatea kinetoterapie, în sesiunea mai 2023.

În fișa postului supus transformării vor fi prevăzute atribuții și responsabilități specifice domeniului de activitate, corespunzătoare nivelului superior al acestuia.

2. Totodată, se propune înființarea unui post corespunzător unei funcții contractuale de execuție de medic specialist, specialitatea cardiologie în structura Compartimentului USTACC din cadrul Secției Cardiologie, evidențiat în noul stat de funcții la poziția nr. 137 în vederea ocupării acestuia în condițiile legislației specifice aplicabile.

Conform statului de funcții, la nivelul acestei structuri, sunt normate 2 posturi de medic primar, specialitatea cardiologie la un număr total de 8 paturi, fiind ocupat un singur post de medic, iar titularul acestuia îndeplinește funcția de șef de secție.

În aceste condiții, prin aplicarea elementelor și criteriilor de normare aprobate prin Anexa nr. 1 lit. A. pct. 6 la Ordinul ministrului sănătății nr. 1224/2010, cu modificările și completările ulterioare, (limita minimă - 1 post medic/5 paturi și limita maximă - 1 post medic/3 paturi) la nivelul acestei secții, rezultă 2 posturi medic, ca limita minimă și 3 posturi medic, ca limita maximă.

Prin suplimentarea numărului de posturi la nivelul acestei structuri și ocuparea postului nou înființat se asigură necesarul de personal pentru furnizarea serviciilor medicale de specialitate, pentru continuitatea activității, în zilele de repaus săptămânal, sărbători legale, în celelalte zile în care, potrivit prevederilor legale, nu se lucrează, precum și pe perioada concediilor de odihnă.

Pentru încadrarea în numărul maxim de posturi aprobate pentru anul 2023, se desființează următoarele posturi vacante:

- 0,5 post de medic specialist, specialitatea psihiatrie din cadrul Secției Psihiatrie acută, fiind evidențiat în vechiul stat de funcții la poziția nr. 849.

- 0,5 post de registrator medical principal din cadrul Fișier Copii aflat în structura Ambulatoriului Integrat Spitalului, fiind evidențiat în vechiul stat de funcții la poziția nr. 1530.

Înființarea postului se realizează la solicitarea șefului de secție, prin raportare la personalul de specialitate necesar pentru furnizarea serviciilor medicale de specialitate la pacienții cu afecțiuni cardiovasculare care au debutat brusc și a căror evoluție imediată poate conduce la deces, precum și la pacienți cu afecțiuni cardiovasculare cronice a căror evoluție se agravează brusc și prezintă risc imediat de deces: sindroame coronariene acute, incluzând infarctul miocardic acut, aritmiile cu risc vital, tamponada cardiacă, insuficiența cardiacă acută, valvulopatiile complicate, disecția acută de aortă, ischemia periferică acută.

Postul nou înființat urmează a fi ocupat prin concurs sau prin transfer, cu respectarea legislației specifice aplicabile.

În exercitarea atribuțiilor prevăzute la art. 1 pct. 3 lit. a) din Ordinul ministrului sănătății nr. 921/2006, Comitetul director al unității sanitare publice a aprobat, prin hotărârea nr. 101/15.06.2023, la propunerea managerului, modificările propuse în structura organigramei și a statului de funcții.

Organigrama și Statul de funcții ale unității sanitare publice supuse spre aprobare prin prezentul proiect de hotărâre respectă normativele de personal aprobate prin Ordinul ministrului sănătății nr. 1224/2010, cu modificările și completările ulterioare.

Modificările prevăzute în structura Statului de funcții se realizează cu încadrarea în numărul maxim de posturi aprobate și fondurile bugetare anuale alocate.

Față de cele expuse, supun aprobării Consiliului Județean Gorj Proiectul de hotărâre pentru modificarea Organigramei și Statului de funcții ale Spitalului Județean de Urgență Târgu-Jiu, în forma prezentată.

**INIȚIATOR,
PREȘEDINTE,
COSMIN-MIHAI POPESCU**

RAPORT DE SPECIALITATE
*la Proiectul de hotărâre pentru modificarea Organigramei și Statului
de funcții ale Spitalului Județean de Urgență Târgu-Jiu*

Prin proiectul de hotărâre prezentat se propune Consiliului Județean Gorj modificarea Organigramei și Statului de funcții ale Spitalului Județean de Urgență Târgu-Jiu, aprobat prin Hotărârea Consiliului Județean Gorj nr. 14/2012 - Anexele nr. 1 și nr. 2, cu modificările și completările ulterioare.

Spitalul Județean de Urgență Târgu-Jiu este unitate sanitară publică cu paturi, cu personalitate juridică, care funcționează în baza Legii nr. 95/2006 privind reforma în domeniul sănătății, republicată (r1), cu modificările și completările ulterioare, și deține competențele și resursele umane și materiale în vederea asigurării îngrijirilor medicale definitive de urgență pentru majoritatea cazurilor care provin din județ și care nu pot fi tratate definitiv la nivel local, în spitalele municipale sau orașenești ori în centrele de permanență, în conformitate cu protocoalele în vigoare.

Temeiul legal este asigurat de:

- Prevederile art. 173 alin. (1) lit. a) și alin. (2) lit. c) din Ordonanța de urgență a Guvernului nr. 57/2019 privind Codul administrativ, cu modificările și completările ulterioare, prin care sunt stabilite atribuțiile consiliului județean ce vizează „aprobarea ... organigramei, statului de funcții, regulamentului de organizare și funcționare ale aparatului de specialitate al consiliului județean, precum și ale instituțiilor publice de interes județean ...”;

- Prevederile art. 191 alin. (1) lit. a) și alin. (2) lit. a) din Ordonanța de urgență a Guvernului nr. 57/2019 privind Codul administrativ, cu modificările și completările ulterioare, potrivit cărora, președintele „întocmește și supune spre aprobare consiliului județean ...organigrama, statul de funcții și regulamentul de organizare și funcționare a aparatului de specialitate, precum și ale instituțiilor publice de interes județean ...”;

- Prevederile art. 180 alin. (1) lit. a) din Legea nr. 95/2006 privind reforma în domeniul sănătății, republicată (r1), cu modificările și completările ulterioare;

- Ordonanța de urgență a Guvernului nr. 162/2008 privind transferul ansamblului de atribuții și competențe exercitate de Ministerul Sănătății către autoritățile administrației publice locale, cu modificările și completările ulterioare, act normativ în temeiul căruia managementul asistenței medicale pentru Spitalul Județean de Urgență Târgu-Jiu a fost preluat de către Consiliul Județean Gorj, acesta dobândind calitatea de autoritate a administrației publice locale cu rețea sanitară proprie;

- Prevederile art. 15 din Anexa la Hotărârea Guvernului nr. 56/2009 pentru aprobarea Normelor metodologice de aplicare a Ordonanței de urgență a Guvernului nr. 162/2008 privind transferul ansamblului de atribuții și competențe exercitate de Ministerul Sănătății către autoritățile administrației publice locale, cu modificările și completările ulterioare, potrivit cărora „Autoritatea administrației publice locale, prin structura cu atribuții specifice în domeniu, are următoarele competențe:

a) aprobă statele de funcții ale unităților sanitare subordonate, cu încadrarea în normativele de personal și în bugetul de venituri și cheltuieli aprobat;

b) aprobă modificarea statelor de funcții aprobate;

c) aprobă organigrama și modificarea acesteia.”

- Prevederile art. 6 din Ordinul ministrului sănătății nr. 1224/2010 privind aprobarea normativelor de personal pentru asistența medicală spitalicească, precum și pentru modificarea și completarea Ordinului ministrului sănătății publice nr. 1778/2006 privind aprobarea normativelor de personal, cu modificările și completările ulterioare;

- Prevederile art. 4 alin. (1) - (2) din Ordinul ministrului sănătății nr. 1470/2011 pentru aprobarea criteriilor privind angajarea și promovarea în funcții, grade și trepte profesionale a personalului contractual din unitățile sanitare publice din sectorul sanitar, cu modificările și completările ulterioare;

- Prevederile art. 31 alin. (2) - (5) din Legea-cadru nr. 153/2017 privind salarizarea personalului plătit din fonduri publice, cu modificările și completările ulterioare, conform cărora:

„Încadrarea și promovarea personalului plătit din fonduri publice pe funcții, grade sau trepte profesionale se fac potrivit prevederilor din statute sau alte acte normative specifice domeniului de activitate, aprobate prin legi, hotărâri ale Guvernului sau acte administrative ale ordonatorului principal de credite, după caz. alin. (2)

În situația în care promovarea personalului contractual sau a altor categorii de personal bugetar în funcție, grad sau treaptă profesională nu este reglementată prin statute proprii, promovarea se face de regulă pe un post vacant existent în statul de funcții. alin. (3)

În situația în care nu există un post vacant, promovarea personalului plătit din fonduri publice în funcții, grade sau trepte profesionale se va face prin transformarea postului din statul de funcții în care acesta este încadrat într-unul de nivel imediat superior. alin. (4)

Promovarea în funcții, în grade sau trepte profesionale imediat superioare se realizează pe baza criteriilor stabilite prin regulament-cadru, care se aprobă prin hotărâre a Guvernului, dacă nu este reglementată altfel prin statute sau alte acte normative specifice. alin. (5)''

În temeiul dispozițiilor legale mai sus invocate, potrivit atribuțiilor ce-i revin în domeniul politicii de personal și al structurii organizatorice, astfel cum sunt reglementate prin art. 180 lit. a) din Legea nr. 95/2006, republicată (r1), cu modificările și completările ulterioare, managerul Spitalului Județean de Urgență Târgu-Jiu, prin adresa nr. 21286/2023, însoțită de nota de fundamentare, înregistrată la Consiliul Județean Gorj sub nr. 10866/2023, a solicitat modificarea Organigramei și Statului de funcții ale unității sanitare publice, în sensul transformării a unui post corespunzător unei funcții contractuale de execuție, precum și înființarea unui post de execuție în structura Compartimentului Unitatea de supraveghere și tratament avansat al pacienților cardiaci critici (USTACC) din cadrul Secției Cardiologie.

Analizând solicitarea unității sanitare publice, precum și documentele transmise în acest sens, în exercitarea competențelor prevăzute de art. 15 din Anexa la Hotărârea Guvernului nr. 56/2009, cu modificările și completările ulterioare, structura cu atribuții în domeniu din cadrul aparatului de specialitate al Consiliului Județean Gorj, respectiv Compartimentul de management al unităților sanitare preluat, monitorizare indicatori, salarizare a constatat că modificările propuse în structura Organigramei și Statului de funcții respectă următoarele dispoziții legale:

- prevederile art. 6. din Ordinul ministrului sănătății nr. 1224/2010, cu modificările și completările ulterioare, potrivit cărora:

„Numărul de posturi, pe categorii de personal, între limita minimă și maximă, se stabilește de managerul fiecărei unități sanitare cu personalitate juridică, potrivit structurilor medicale aprobate, cu încadrarea în cheltuielile de personal aprobate ca limită maximă prin bugetul anual de venituri și cheltuieli.

Numărul de posturi prevăzut la alin. (1) determinat potrivit normativului de personal la limita minimă poate fi majorat la propunerea motivată a direcției de sănătate publică sau a unităților sanitare, în funcție de subordonare, cu aprobarea Ministerului Sănătății, respectiv la propunerea motivată a unităților sanitare, cu aprobarea Primăriei Municipiului București/autorităților administrației publice locale, pentru spitalele din rețeaua autorităților administrației publice locale, în condițiile legii, și cu încadrarea în cheltuielile de personal aprobate ca limită maximă în bugetul anual de venituri și cheltuieli al fiecărei unități sanitare publice.”

- prevederile art. 4 alin. (1) și alin. (2) din Ordinul ministrului sănătății nr. 1470/2011, cu modificările și completările ulterioare, la care se precizează:

„Ocuparea posturilor vacante sau temporar vacante corespunzătoare funcțiilor contractuale se face prin concurs sau examen. alin. (1)

Promovarea în grade sau trepte profesionale imediat superioare a personalului contractual se face prin examen sau potrivit reglementărilor specifice unor domenii de activitate. alin. (2)''

În aceste condiții, se propune autorității deliberative potrivit competenței stabilite de Ordonanța de urgență a Guvernului nr. 57/2019 privind Codul administrativ, cu modificările și completările ulterioare, și Ordonanța de urgență a Guvernului nr. 162/2008 privind transferul ansamblului de atribuții și competențe exercitate de Ministerul Sănătății către autoritățile administrației publice locale, cu modificările și completările ulterioare, modificarea Organigramei și Statului de funcții ale unității sanitare publice.

Modificările propuse vizează următoarele:

1. Transformarea postului de kinetoterapeut, specialitatea kinetoterapie, studii superioare din cadrul Compartimentului recuperare neurologică, Secția Neurologie - poziția nr. 351 din statul de funcții în postul de kinetoterapeut principal, specialitatea kinetoterapie, studii superioare, în vederea încadrării ocupantului acestuia într-un post de grad profesional imediat superior.

Ocupantului postului i-a fost eliberat de către Colegiul Fizioterapeuților din România Certificatul de grad principal Seria CFZRO22 nr. 0056/56/29.05.2023, care atestă faptul că acesta a promovat examenul de grad principal, în specialitatea kinetoterapie, în sesiunea mai 2023.

În fișa postului supus transformării vor fi prevăzute atribuții și responsabilități specifice domeniului de activitate, corespunzătoare nivelului superior al acestuia.

2. Totodată, se propune înființarea unui post corespunzător unei funcții contractuale de execuție de medic specialist, specialitatea cardiologie în structura Compartimentului USTACC din cadrul Secției Cardiologie, evidențiat în noul stat de funcții la poziția nr. 137 în vederea ocupării acestuia în condițiile legislației specifice aplicabile.

Conform statului de funcții, la nivelul acestei structuri, sunt normate 2 posturi de medic primar, specialitatea cardiologie la un număr total de 8 paturi, fiind ocupat un singur post de medic, iar titularul acestuia îndeplinește funcția de șef de secție.

În aceste condiții, prin aplicarea elementelor și criteriilor de normare aprobate prin Anexa nr. 1 lit. A. pct. 6 la Ordinul ministrului sănătății nr. 1224/2010, cu modificările și completările ulterioare, (limita minimă - 1 post medic/5 paturi și limita maximă - 1 post medic/3 paturi) la nivelul acestei secții, rezultă 2 posturi medic, ca limita minimă și 3 posturi medic, ca limita maximă.

Prin suplimentarea numărului de posturi la nivelul acestei structuri și ocuparea postului nou înființat se asigură necesarul de personal pentru furnizarea serviciilor medicale de specialitate, pentru continuitatea activității,

în zilele de repaus săptămânal, sărbători legale, în celelalte zile în care, potrivit prevederilor legale, nu se lucrează, precum și pe perioada concediilor de odihnă.

Pentru încadrarea în numărul maxim de posturi aprobate pentru anul 2023, se desființează următoarele posturi vacante:

- 0,5 post de medic specialist, specialitatea psihiatrie din cadrul Secției Psihiatrie acuții, fiind evidențiat în vechiul stat de funcții la poziția nr. 849.

- 0,5 post de registrator medical principal din cadrul Fișier Copii aflat în structura Ambulatoriului Integrat Spitalului, fiind evidențiat în vechiul stat de funcții la poziția nr. 1530.

Înființarea postului se realizează la solicitarea șefului de secție, prin raportare la personalul de specialitate necesar pentru furnizarea serviciilor medicale de specialitate la pacienții cu afecțiuni cardiovasculare care au debutat brusc și a căror evoluție imediată poate conduce la deces, precum și la pacienți cu afecțiuni cardiovasculare cronice a căror evoluție se agravează brusc și prezintă risc imediat de deces: sindroame coronariene acute, incluzând infarctul miocardic acut, aritmiile cu risc vital, tamponada cardiacă, insuficiența cardiacă acută, valvulopatiile complicate, disecția acută de aortă, ischemia periferică acută.

Postul nou înființat urmează a fi ocupat prin concurs sau prin transfer, cu respectarea legislației specifice aplicabile.

În exercitarea atribuțiilor prevăzute la art. 1 pct. 3 lit. a) din Ordinul ministrului sănătății nr. 921/2006, Comitetul director al unității sanitare publice a aprobat, prin hotărârea nr. 101/15.06.2023, la propunerea managerului, modificările propuse în structura organigramei și a statului de funcții.

Organigrama și Statul de funcții ale unității sanitare publice supuse spre aprobare prin prezentul proiect de hotărâre respectă normativele de personal aprobate prin Ordinul ministrului sănătății nr. 1224/2010, cu modificările și completările ulterioare.

Modificările prevăzute în structura Statului de funcții se realizează cu încadrarea în numărul maxim de posturi aprobate și fondurile bugetare anuale alocate.

Față de cele expuse, considerăm că sunt îndeplinite condițiile legale pentru adoptarea Proiectului de hotărâre pentru modificarea Organigramei și Statului de funcții ale Spitalului Județean de Urgență Târgu-Jiu în forma prezentată.

CONSILIUL JUDEȚEAN GORJ

Direcția juridică, dezvoltarea capacității
administrative, achiziții publice și patrimoniu
Director executiv,
Marcău Costel

Serviciul resurse umane, managementul
funcției publice și al unităților sanitare preluate
Șef serviciu,
Slivilescu Lidia

Compartimentul de management al unităților sanitare
preluate, monitorizare indicatori, salarizare
Consilier superior,
Andrei Daniela

SPITALUL JUDEȚEAN DE URGENȚĂ TÂRGU-JIU

Manager,
Vienescu Dumitru